

Camping Ametlla ★

**Implantació d'un
model estructural de
recollida selectiva al
camping ametlla**



Camping Ametlla 

Qui som?

El Camping Ametlla porta anys integrant criteris de sostenibilitat en la gestió diària del nostre establiment.

La participació en aquest projecte ens ha permès fer un pas endavant en la millora de la gestió dels residus, fent-la més eficient, més accessible per als clients i més integrada en l'operativa diària.

Objectiu: augmentar la recollida selectiva i reduir la generació de fracció resta.





Per què participar en el projecte?

Abans del projecte observàvem diversos reptes:

- Dificultat per garantir una correcta separació dels residus
- Diferents nivells de coneixement entre clients i treballadors
- Necessitat de millorar la informació disponible
- Oportunitat de reforçar la cultura ambiental del càmping





Diagnosi inicial

Un anàlisi complet del sistema existent



Revisió dels punts de recollida



Anàlisi dels fluxos de residus



Observació dels hàbits dels clients

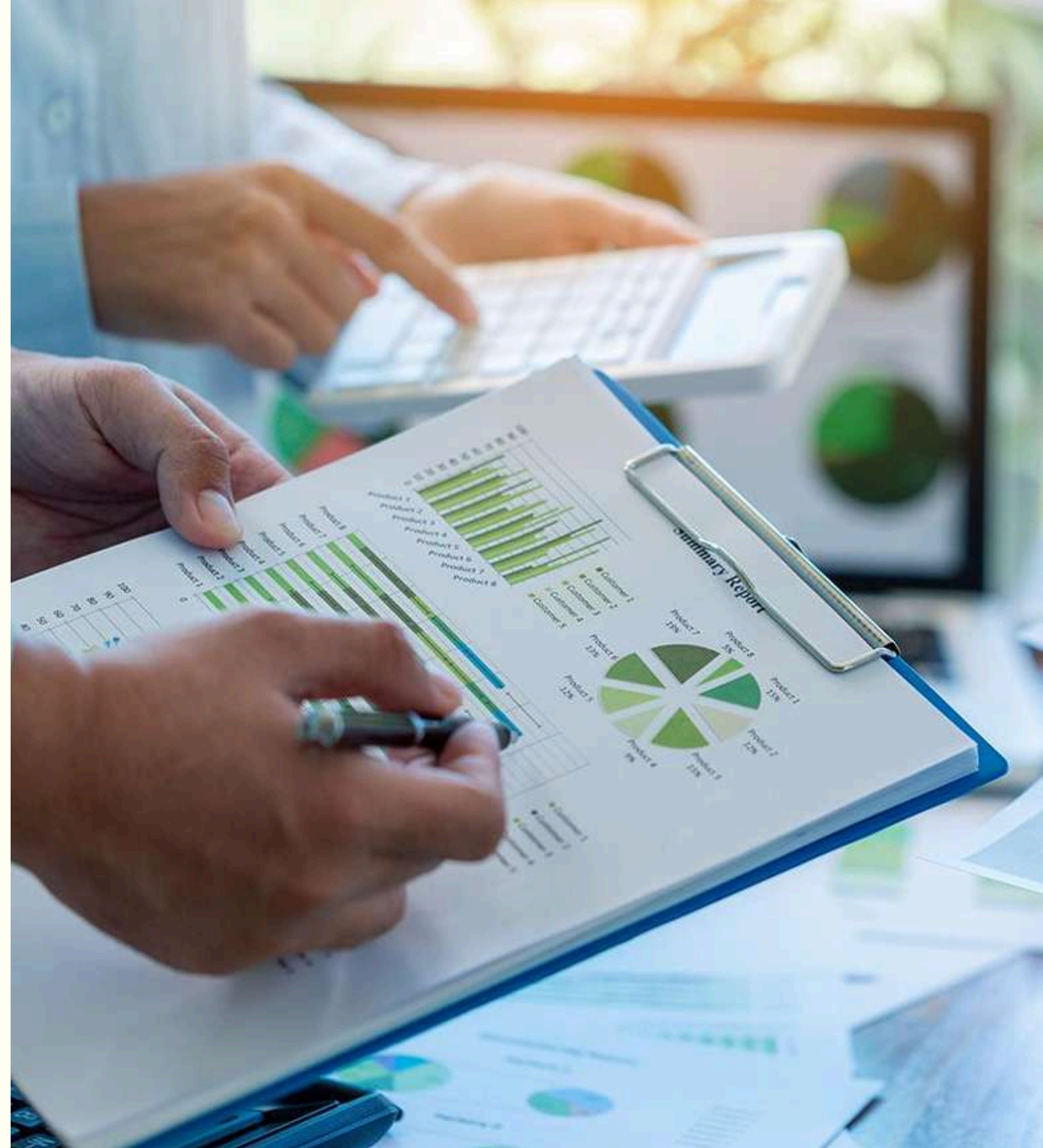


Revisió dels procediments interns



Identificació d'oportunitats de millora

Un diagnosi va permetre definir un conjunt de millores adaptades a la realitat del càmping





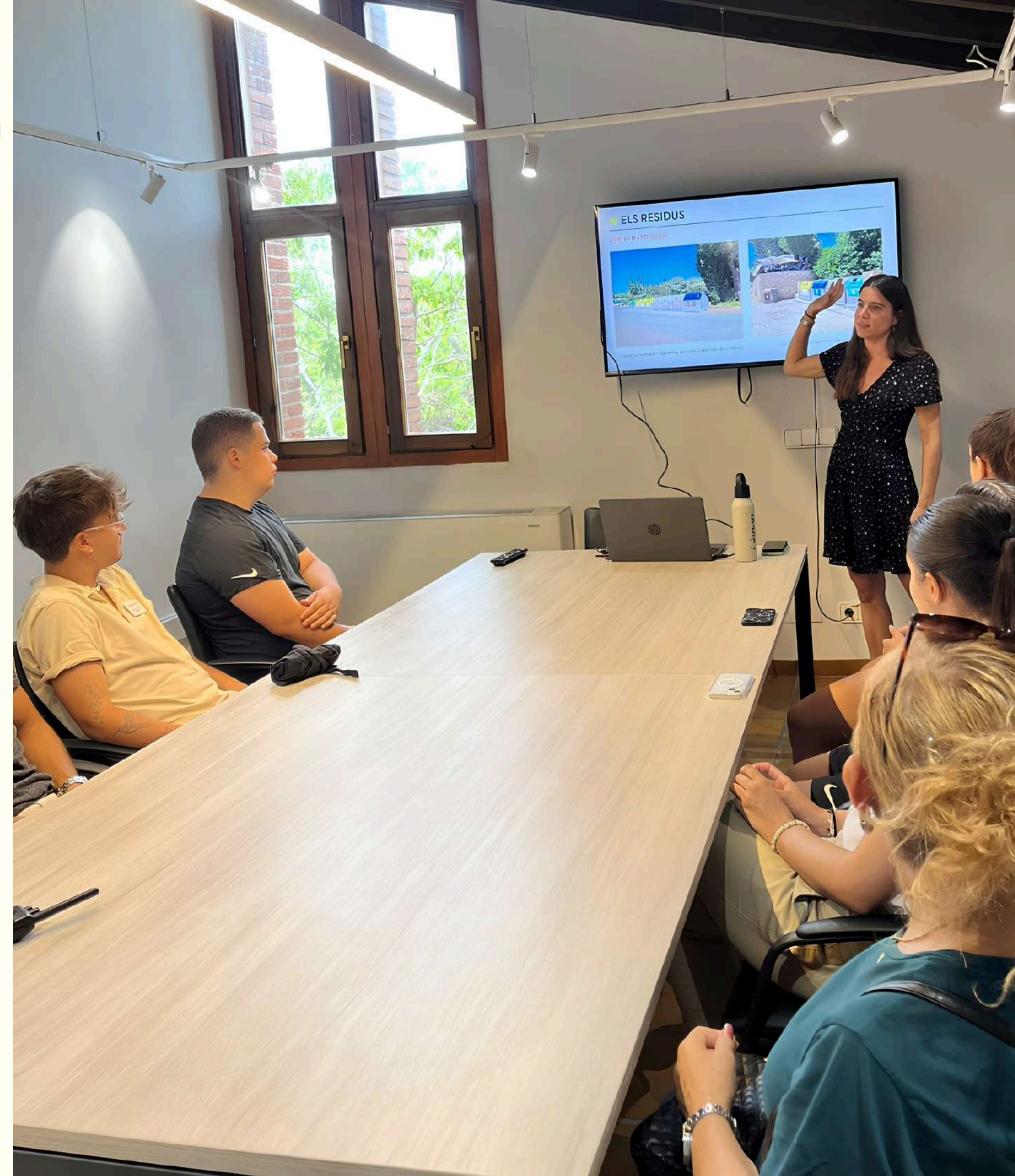
Formació de l'equip

La formació com a element clau

Es van realitzar sessions formatives dirigides als diferents departaments:

- Conèixer correctament les fraccions
- Resoldre dubtes habituals
- Unificar criteris
- Facilitar que el personal pugui informar els clients

La implementació de l'equip ha estat un dels factors més importants de l'èxit del projecte.





Millores per als treballadors

Es van implantar mesures internes per facilitar la correcta separació dels residus generats pels diferents serveis del càmping.

- Definició de procediments interns
- Identificació de les diferents fraccions
- Organització dels punts de recollida
- Seguiment del compliment

Això va permetre convertir els treballadors en agents actius del projecte.





Millores per als clients

Facilitar per aconseguir la participació

El projecte es va centrar a fer que reciclar fos fàcil i intuïtiu:

- Millores als punts d'aportació existents
- Senyalització més clara
- Informació específica per als clients
- Materials de suport

L'objectiu era reduir errors i augmentar la participació.





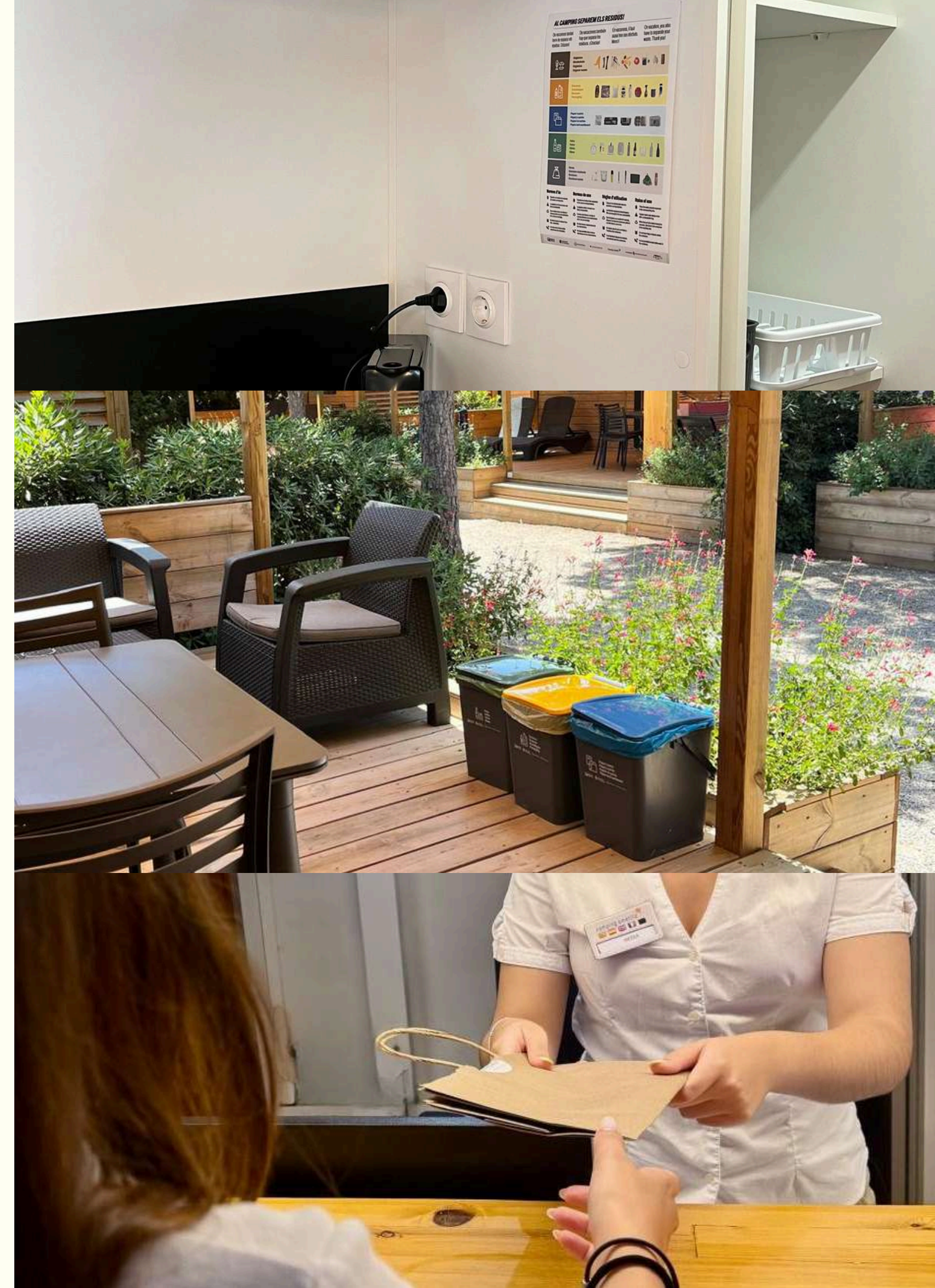
Equipament dels allotjaments

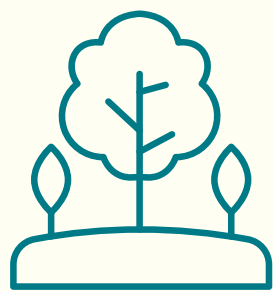
La separació selectiva comença a l'allotjament

Els bungalows es van equipar amb:

- Cubells per la fracció orgànica
- Elements per a la separació d'envasos
- Elements per a paper i cartró
- Solucions per al vidre
- Sistema complementari per la resta

Als campistes que tenen parcel·la, se'ls hi entrega una bossa de cartró amb bosses per separar els diferents residus.



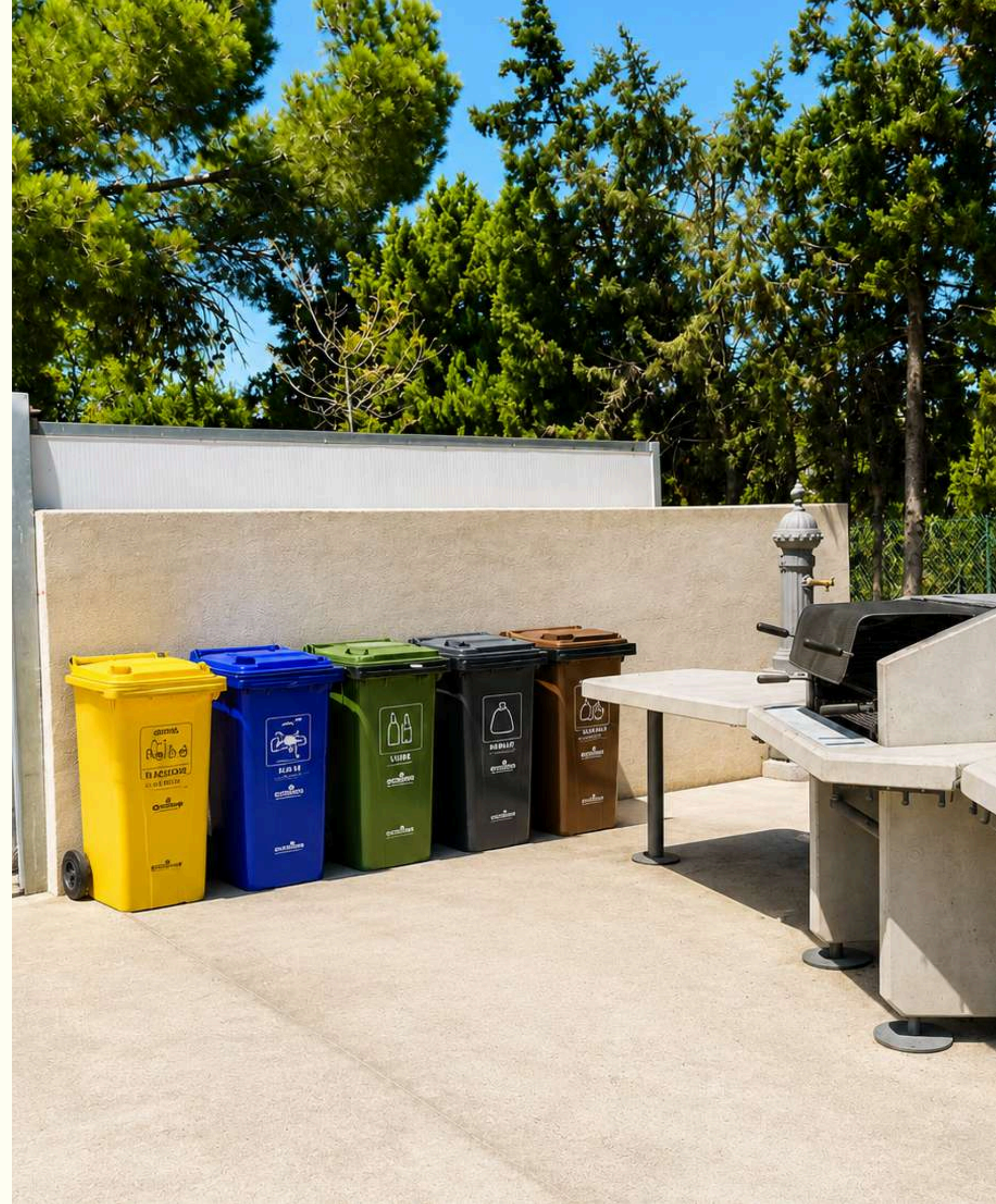


Zones comunes

Reciclatge visible a tot el càmping

Es van instal·lar sistemes de recollida selectiva a les principals zones comunes:

- Àrees de barbacoes
- Rentaplats
- Recepció
- Gimnàs
- Àrea de restauració
- Espais d'activitats
- Altres punts de gran afluència



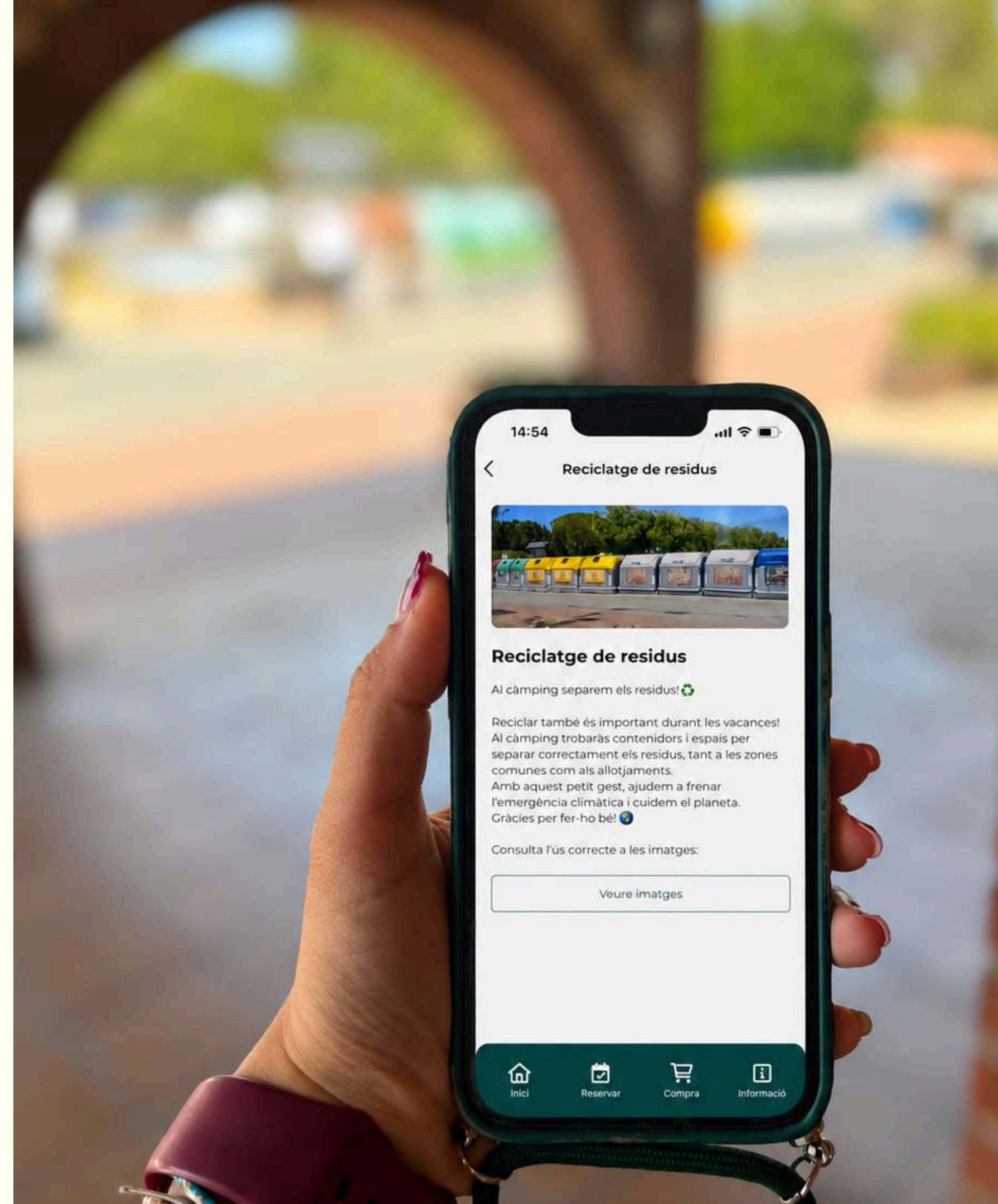
Comunicació i sensibilització

Informar per transformar hàbits

Es van desenvolupar materials informatius específics:

- Cartelleria
- Senyalització
- Materials per als allotjaments
- Informació de suport per als clients

La comunicació ambiental es va integrar en l'experiència del visitant.





Tallers infantils d'educació ambiental

Aprendre a reciclar jugant

Dins del programa d'animació es van organitzar tallers i activitats per als més petits:

- Apropar els conceptes de reciclatge als infants
- Fomentar hàbits sostenibles durant les vacances
- Convertir els infants en agents de sensibilitat de les seves famílies
- Integrar la sostenibilitat en l'experiència de lleure

Els tallers van tenir molt bona acollida!





Aprenentatges

- ✓ La infraestructura és important, però no suficient.
- ✓ La formació és imprescindible.
- ✓ La informació ha de ser clara i visual.
- ✓ Els clients participen més quan el sistema és més senzill.
- ✓ La implicació dels equips és determinant.



Conclusions

El lideratge per part de l'Agència de Residus de Catalunya, Ecoembes, Ecovidrio i Copate ens ha permès transformar la gestió dels residus en una eina de sostenibilitat, sensibilització i millora operativa.

Aquest projecte no representa un punt final, sinó l'inici d'una estratègia de millora continua que anirà evolucionant els pròxims anys.

Moltes gràcies!

Camping Ametlla 

