

Com millorar la recollida selectiva als càmpings

Jornada en línia núm. 48

Dimecres 10 de juny
de 10.00 a 11.45 h



Agència de
Residus de
Catalunya



Generalitat
de Catalunya

El Govern de
Tot ho III

Com millorar la recollida selectiva als càmpings

10h00

Presentació i moderació: els càmpings i la recollida selectiva

Ponent: **Marta Lozano**. Tècnica del Departament de Foment de la Recollida Selectiva de l'Àrea d'Economia Circular de l'ARC

10h10

Proves pilot als càmpings: resultats i presentació de la Guia de millora de la recollida selectiva als càmpings

Ponents: **Ana Menéndez**. Directora de Gestió Local i Autonòmica de les Províncies de Girona i Lleida a Ecoembes

10h40

Gestió privada dels residus comercials als càmpings

Ponent: **Pau Reina**. Tècnic del Departament de Foment de la Recollida Selectiva de l'Àrea d'Economia Circular de l'ARC

10h55

Experiència de la prova pilot als càmpings de les Terres de l'Ebre

- Consorci de Polítiques Ambientals de les Terres de l'Ebre (COPATE)
Ponent: **Mercè Mariano i Laura Aznar**. Cap de servei de residus i tècnica del servei de recollida del COPATE
- Càmping l'Ametlla. Ponent: **Sònia Vega**. Directora del Càmping l'Ametlla

11h15

Experiència de Pals: integració dels càmpings en el porta a porta i la taxa per comportament

Ponent: **Mariona Virgili**. Tècnica de Medi Ambient de l'Ajuntament de Pals

11h30

Torn de preguntes i debat amb els ponents

11h45

Final de la jornada

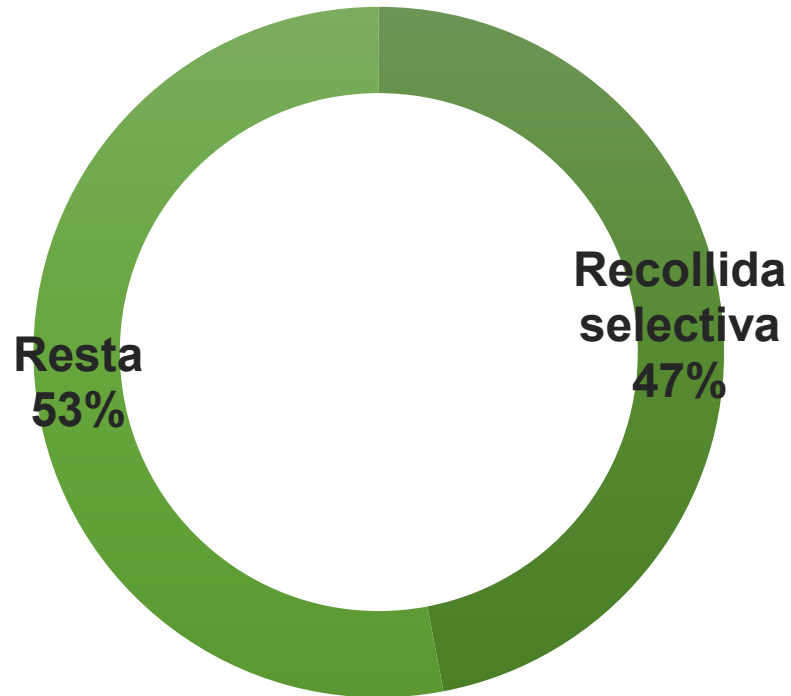


La recollida selectiva als càmpings

Que podem fer per millorar-ne la gestió?

Els residus municipals a Catalunya

- Generació de residus municipals a Catalunya: **3,88 M tones** ~ **4M t**
- Generació per càpita: **482 kg/hab/any** - **1,32 kg/hab/dia** ~ **½ t /hab/any**



A Catalunya encara més de la meitat del que generem va a la fracció resta

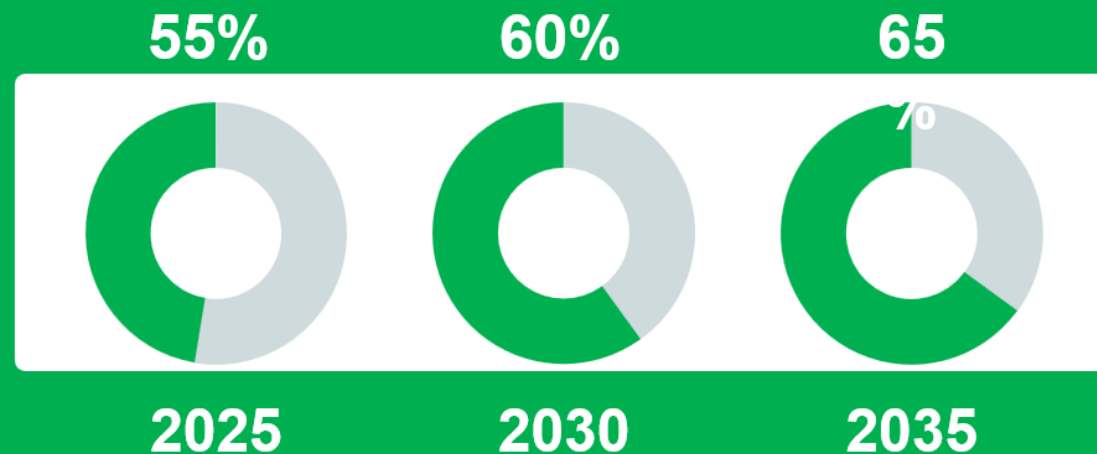
Els residus municipals a Catalunya

L'any 2024 s'estima que el reciclatge va ser del 39% encara lluny dels **objectius** establerts per la UE

Reciclatge
Catalunya

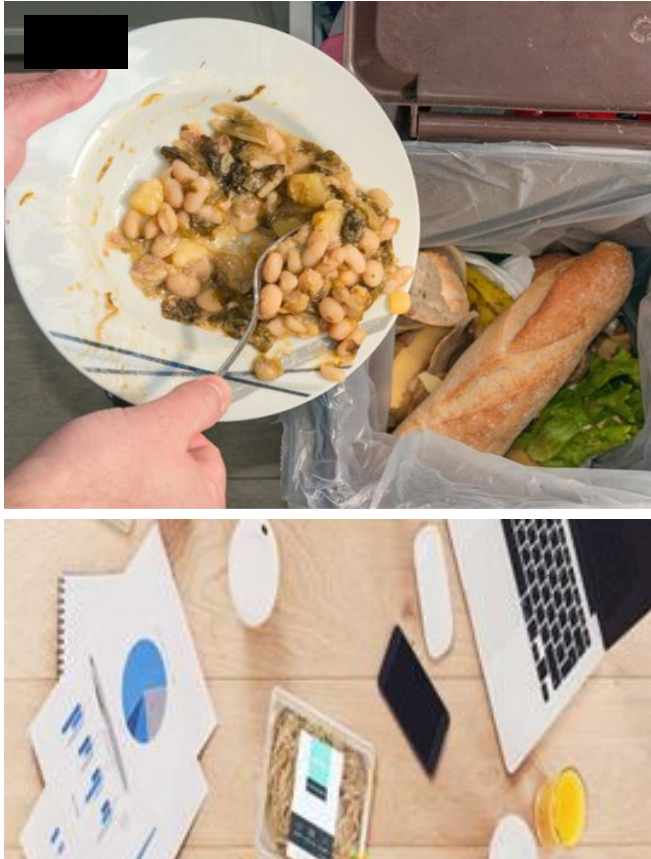


Objectius de reciclatge UE

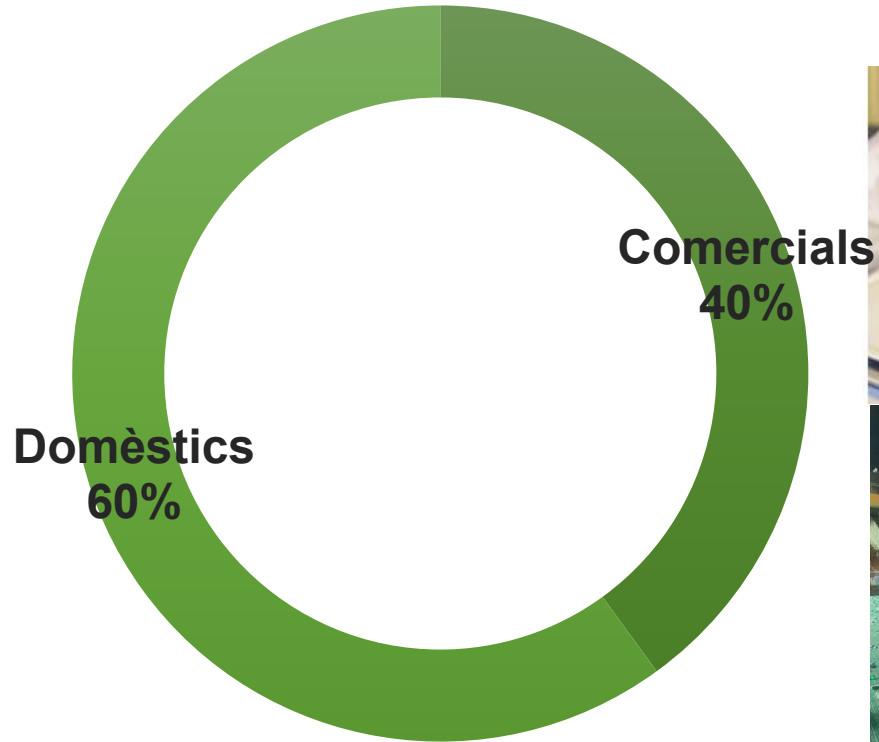
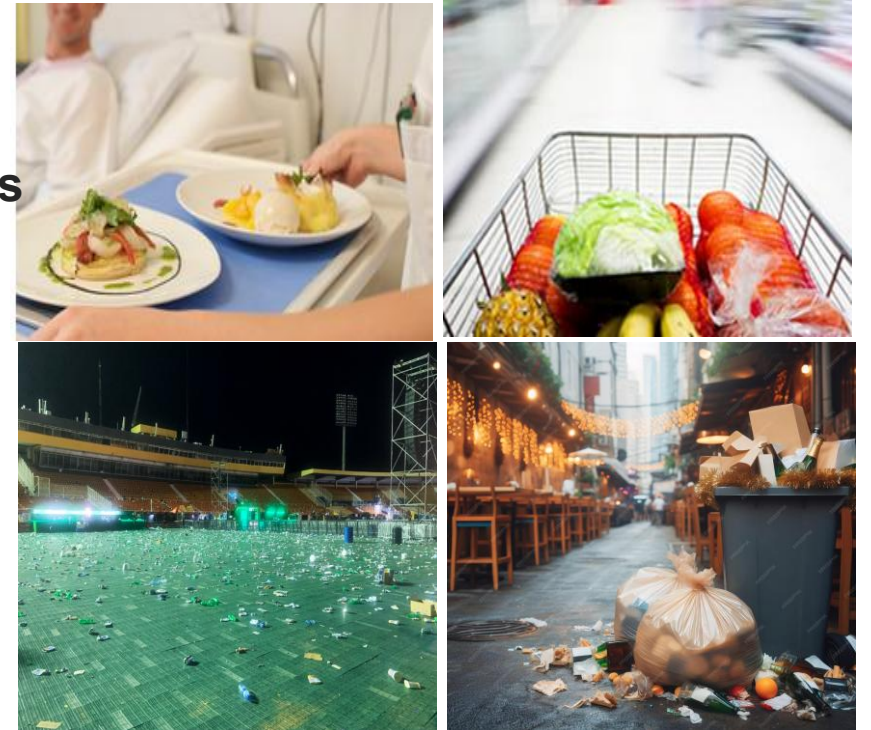


Els residus municipals a Catalunya

Residus domèstics



Residus comercials i de serveis



Els residus **comercials i de serveis** suposen quasi el **40 %** del total de **residus municipals** a Catalunya. Sense la seva recollida selectiva no aconseguirem els objectius de reciclatge.

Els càmpings i els residus municipals

Nombre total d'establiments i de places disponibles

353



Establiments

266.829



Places

21 milions pernoctacions al 2025

Estimació **generació residus** al sector:

27.000 tones/any

Font: Direcció General de Turisme. Dades tancades el 2024

- Els càmpings tenen un **pes rellevant en la generació de residus**
- Impacte especialment elevat en **municipis turístics**
- Gran potencial per:
 - Millorar la recollida selectiva
 - Reduir la petjada ecològica



Els càmpings no són només part del problema, sinó part de la solució

Aprendre amb l'experiència

Desenvolupament de 2 projectes pilot

Camping Ametlla 



Projecte realitzat en col·laboració amb:



<https://www.ecoembes.com/es>



<https://www.ecovidrio.es/>

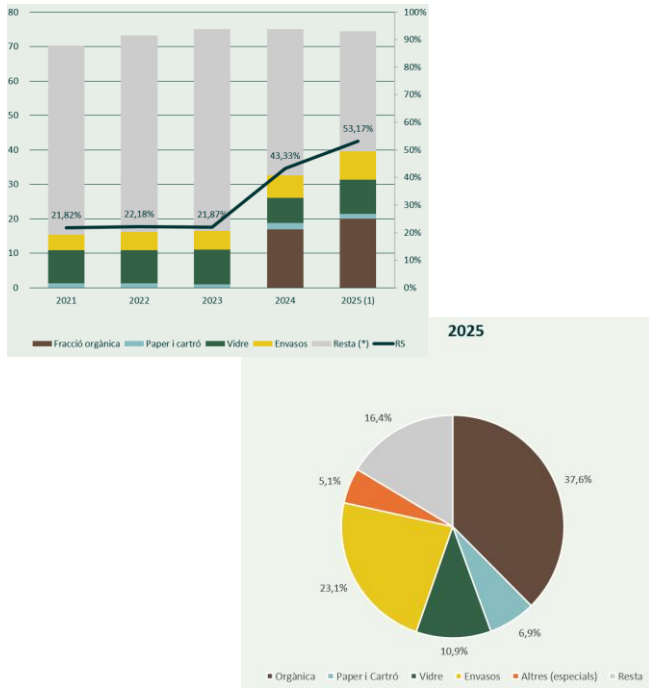


<https://www.copate.cat/>

El treball **col·laboratiu** dona millors resultats

Aprendre amb l'experiència

1. Obtenció de dades reals

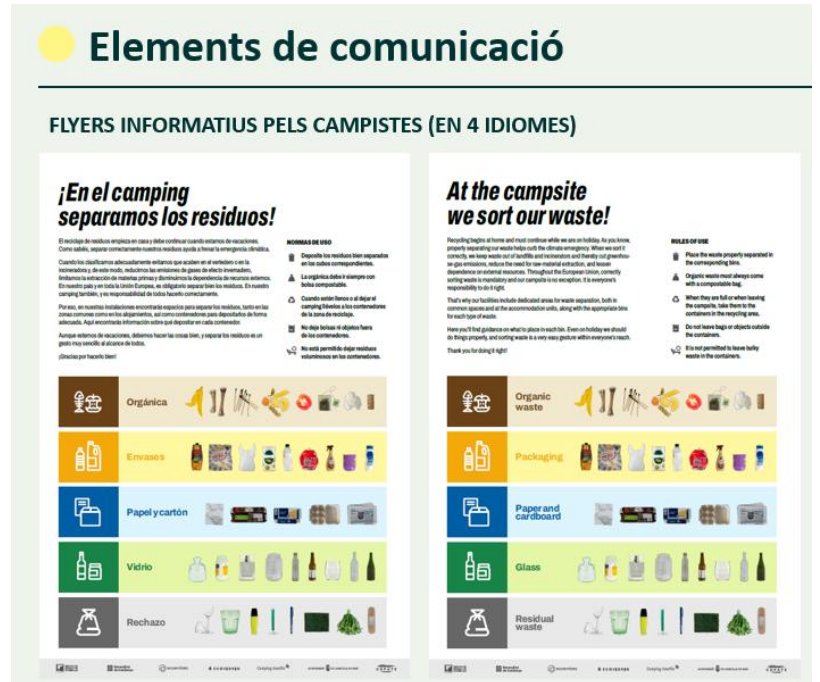


2. Identificació de: **Mesures simples** Accions fàcilment replicables



3. Elaboració de:

- Materials gràfics
- Recursos de difusió per a tots els càmpings



No parlem de teoria, sinó de **solucions provades**

On es generen els residus en un càmping?

El paper clau dels serveis del càmping

- Aproximadament **50% dels residus** es generen als serveis del càmping
- Especialment en:
 - Restauració
 - Bars i menjadors
- Recollir bé la fracció orgànica



té un **gran impacte positiu**



Actuar sobre els **serveis** és actuar sobre la meitat del problema

Factors d'èxit interns

Persones i lideratge

- Formació del personal
- Sensibilització i implicació
- Compromís ferm de la direcció
- Organització clara dels espais de recollida



Sense equip format i direcció implicada, no hi ha canvi

Els usuaris també tenen un paper clau

Facilitar la separació correcta

- Informació clara i visible
- Senyalització entenedora
- Elements de separació pràctics:
 - Al punt de generació
 - Bungalows
 - Parcel·les
 - Zones comunes
- Proves pilot confirmen la seva **eficàcia**



Quan ho posem fàcil, els usuaris responen i ho agraeixen!

Conclusions

Millorar el reciclatge en els càmpings és possible

- La recollida selectiva en origen:
 - Millora els resultats
 - Requereix poc esforç addicional
- Beneficis:
 - Ambientals
 - Econòmics
 - D'imatge del càmping
- Model escalable i replicable



Petites accions, grans resultats.

A continuació:

- Difusió del resultat de les proves
- Edició materials: cartells, díptics, plafons, informació per les webs
- Vídeos de les experiències i infografia
- Guia per a la millora de la recollida selectiva

Per a més informació:

Departament de Foment
de la Recollida Selectiva



Marta Lozano mlozanoc@gencat.cat
Naiara Comas ncomas@gencat.cat
Teresa Guerrero tguerrero@gencat.cat

