



CONSELL COMARCAL
DE L'URGELL



URGELLNET



Porta a Porta, amb àrees d'aportació,

WEBINAR 45: - 26 de març de 2026 -

Recollida Selectiva amb models d'alta eficiència finançats amb fons Next Generation



TR Plan de Recuperación,
Transformación
y Resiliencia



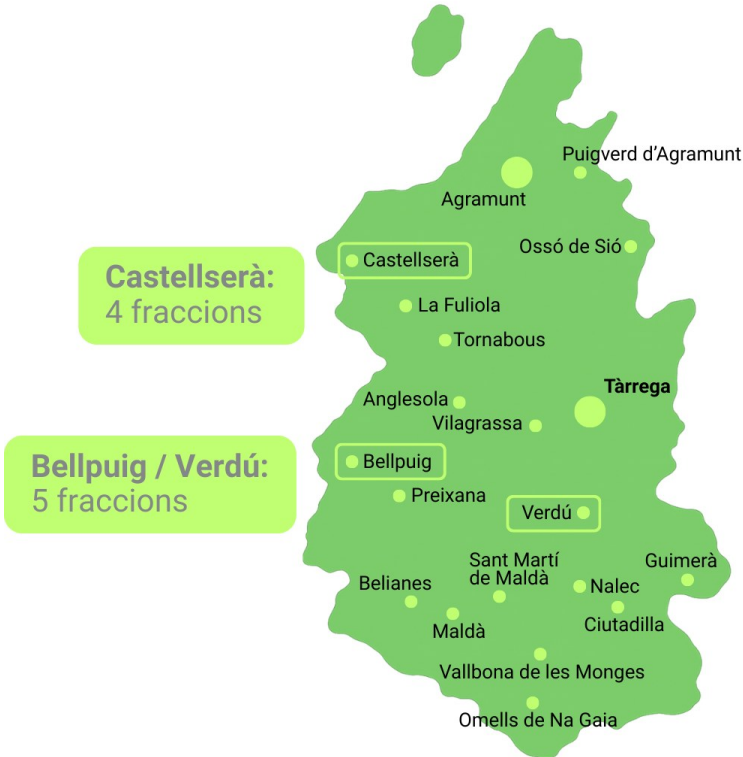
Un model adaptat a tothom

Dades d'HABITANTS

Castellserà:	993 hab
Bellpuig:	5.124 hab
Verdú:	886 hab
Resta Urgell:	31.552 hab

Dades d'UNITATS TRIBUTÀRIES

Castellserà	497 UT → 4 fraccions
Bellpuig:	2.506 UT → 5 fraccions (dades municipals)
Verdú:	495 UT → 5 fraccions
Resta Urgell:	17.105 UT → 2 fraccions



**APLICACIÓ DE TAXA
JUSTA A TOTA LA
COMARCA
-des de gener 2026-**



URGELL

D'on venim?

- 1989:** Creació d'UrgellNet
- 1994:** Inici de la recollida del vidre
- 1996:** Inici de la recollida de paper i cartró
- 1999:** Inici de la recollida d'envasos lleugers
- 2001:** Inici de la recollida d'orgànica
- 2009:** Recollida porta a porta a Verdú
- 2010:** Recollida porta a porta a Castellserà
- 2021:** Recollida porta a porta a Agramunt
- 2024:** Inici implantació recollida porta a porta, amb àrees d'aportació, dos fraccions



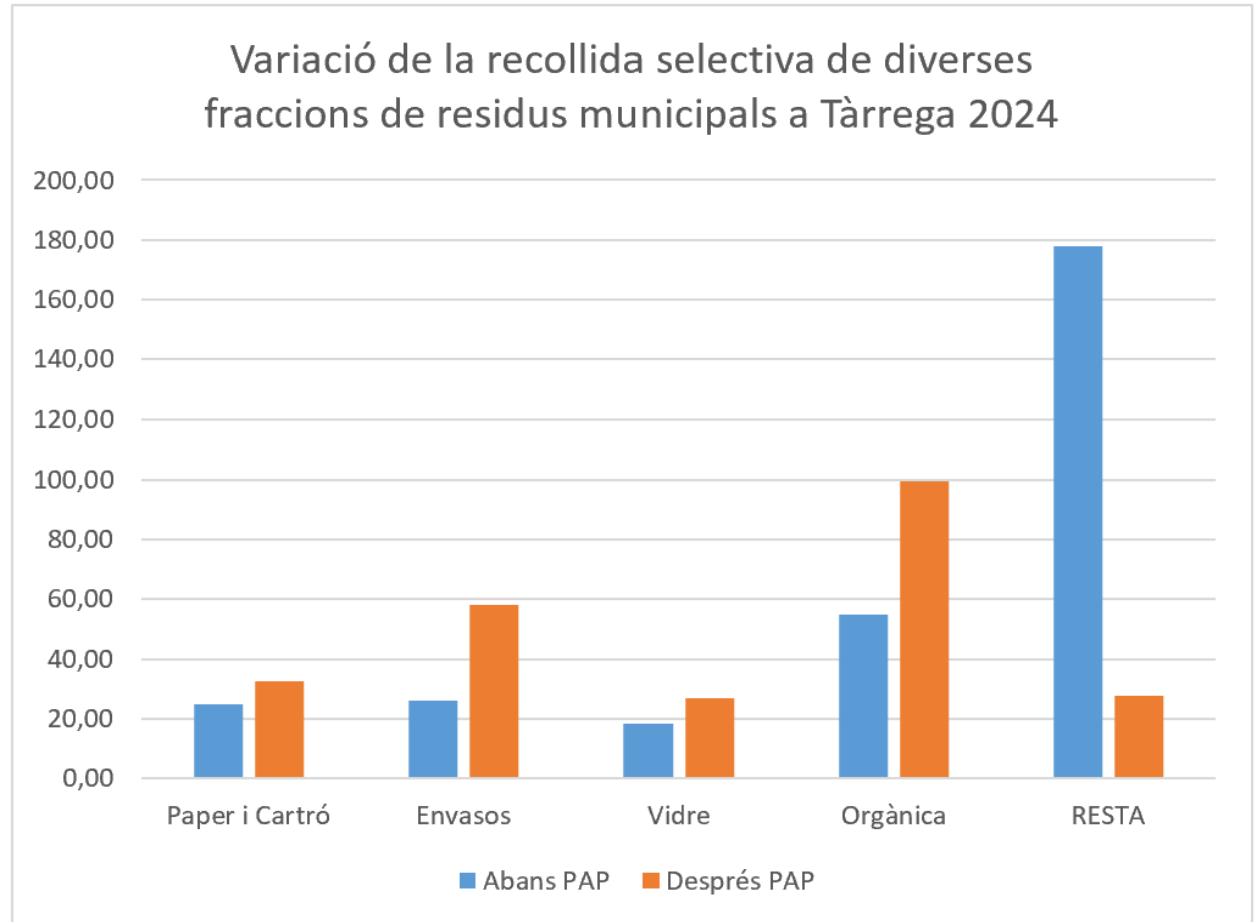
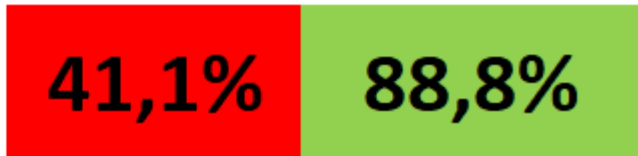
URGELLNET

Resultats recollida porta a porta

Tornabous (població de 832 habitants)

	Abans PAP 2023	Després PAP 2025
Paper i Cartró	24,89	32,36
Envasos	26,03	58,08
Vidre	18,25	26,82
Orgànica	54,70	99,36
RESTA	177,72	27,45
	301,59	244,07

% Recollida Selectiva



Resultats recollida porta a porta

Tàrrega (ciutat de 19060 habitants)

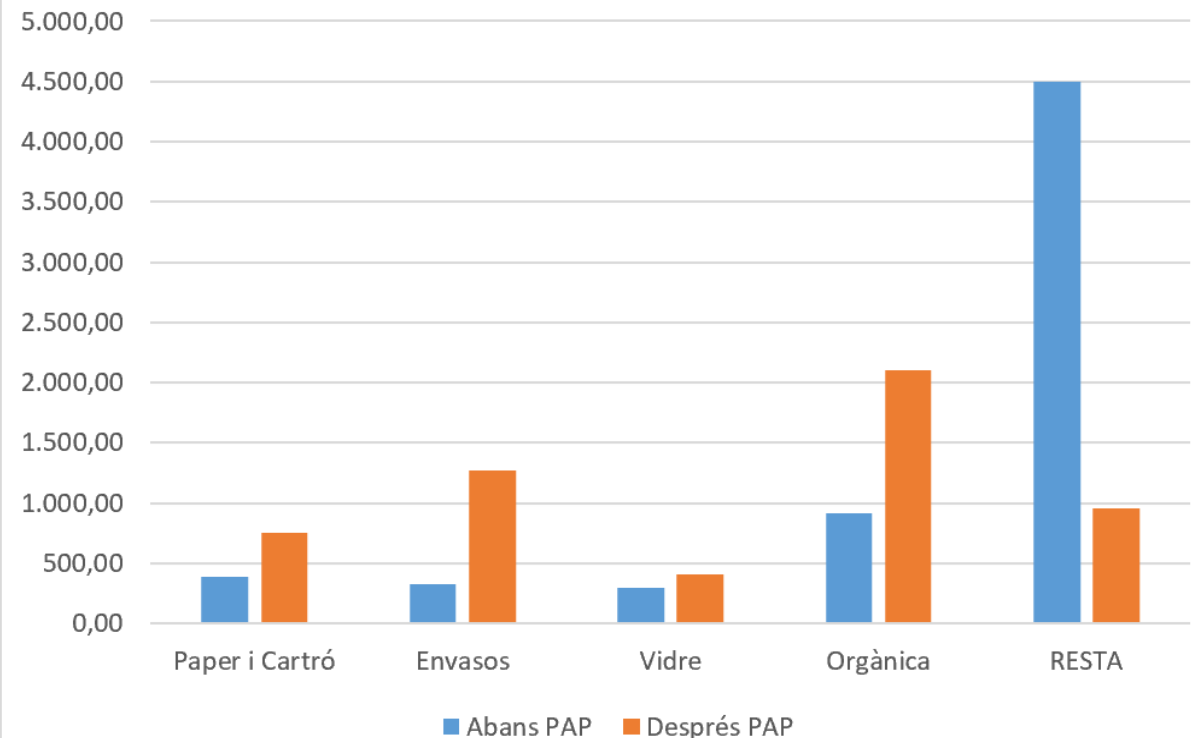
	Abans PAP 2023	Després PAP 2025
Paper i Cartró	386,75	751,03
Envasos	328,02	1.273,70
Vidre	299,51	405,02
Orgànica	919,07	2.097,79
RESTA	4.500,10	950,01
	6.433,45	5.477,55

% Recollida
Selectiva

30,1%

82,7%

Variació de la recollida selectiva de diverses fraccions de residus municipals a Tàrrega 2023/2025



D'on venim? Dades històriques de recollida selectiva

	2017	2018	2019	2020	2021	2022	2023	2024	2025
PAPER	819,71	875,63	898,36	920,17	1.009,07	1.001,90	988,81	1.169,59	1.478,79
ENVASOS	495,51	564,79	646,39	724,57	946,00	1.054,84	1.073,37	1.383,38	2.453,13
VIDRE	589,57	626,81	662,84	707,30	752,68	809,97	761,34	794,32	920,45
REBUIG	10.278,42	10.245,65	10.073,61	10.266,36	8.913,69	8.431,76	8.194,91	7.137,96	3.575,98
FORM	1.852,58	1.894,00	1.930,05	2.082,80	2.529,43	2.484,91	2.421,45	2.807,30	3.904,21
TOTAL	14.035,80	14.206,89	14.211,24	14.701,19	14.150,87	13.783,38	13.439,87	13.292,55	12.331,90
	26,77	27,88	29,12	30,17	37,01	38,83	39,03	46,30%	71,01%

Font: dades URGELL NET SA

Dades comarcals només amb recollides realitzades per URGELL NET i tenint en compte que Bellpuig s'ha incorporat al servei PaP durant el febrer-26.

Urgell: sistema directe de gestió

SERVEI

- Planificació
- Materials
- Comunicació
- Lliurament
- Execució
- Manteniment

EQUIP

- Xofers, Operaris,
Educatadors ambientals,
Tècnics
- Formació
- Vehicles
- Coordinació

USUARI

- Atenció al públic
- Canals de comunicació
- Incidències
- Consultes
- Queixes
- Canvi de materials

Canvi de model: perquè aquest?

- Un nou model de recollida adaptat a la **nostra realitat i consensuats amb tots els alcaldes de la comarca.**
- Un model **eficaç i individual**, fruit del coneixement del territori.
- Amb només **dues fraccions**, és **més econòmic**, menys agressiu i fàcil d'implantar.
- Una gestió de residus **més eficient**, sostenible i l'únic que assegura un mínim nivell d'impropis a la fracció orgànica.

Procés de canvi

- Un procés de canvi amb **il·lusió i compromís**.
- Una **transformació col·lectiva**.
- Un **equip humà compromès**.
- Mesos de **preparació, escolta activa i adaptació**.

Urgell: kits per al porta a porta



**Grans
productors**



Domicilis



Calendaris de recollida

CALENDARI 1

Anglesola / Vilagrassa / Tàrrega (ciutat)

	Dilluns	Dimarts	Dimecres	Dijous	Divendres	Dissabte	Diumenge
Orgànica							
Resta	CADA 15 DIES 						
Bolquers i compres							

Cal treure el cubell a les 21:00 h



CALENDARI 2

Agramunt / Puigverd d'Agramunt / Ossó de Sió / Bellver d'Ossó / Castellnou d'Ossó / Montfalcó d'Ossó
Agregats Agramunt: La Donzell, Les Puelles, Mafet, Montclar d'Urgell
Agregats Tàrrega: Altet, Claravalls, El Talladell, La Figuera, Riudovelles, Santa Maria de Montmagastell

	Dilluns	Dimarts	Dimecres	Dijous	Divendres	Dissabte	Diumenge
Orgànica							
Resta				CADA 15 DIES 			
Bolquers i compres							

Cal treure el cubell a les 21:00 h



CALENDARI 3

Tornabous: El Tarròs, La Guàrdia d'Urgell / La Fuliola / Boldú

	Dilluns	Dimarts	Dimecres	Dijous	Divendres	Dissabte	Diumenge
Orgànica							
Resta			CADA 15 DIES 				
Bolquers i compres							

Cal treure el cubell a les 21:00 h



CALENDARI 3

Castellserà

	Dilluns	Dimarts	Dimecres	Dijous	Divendres	Dissabte	Diumenge
Envasos lleugers							
Paper i cartró							
Orgànica							
Resta			CADA 15 DIES 				
Bolquers i compres							

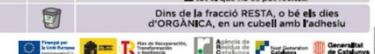
CALENDARI 3

Verdú

	Dilluns	Dimarts	Dimecres	Dijous	Divendres	Dissabte	Diumenge
Paper i cartró							
Vidre							
Envasos lleugers							
Orgànica							
Resta				CADA 15 DIES 			
Bolquers i compres							

Cal treure el cubell a les 23:00 h

Dubtes i consultes: 621 192 828 | correuverdu@urgell.cat



Recollida de residus porta a porta

1. Model general



2. Amb àrea d'aportació

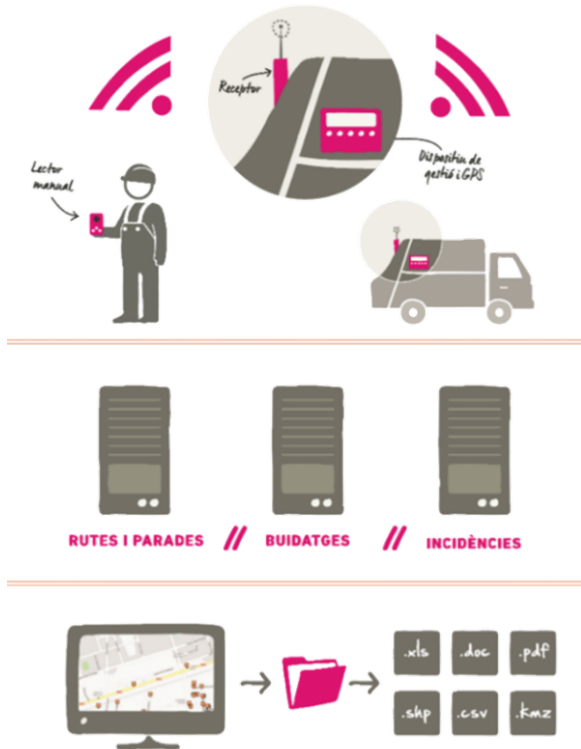


3. Àrees d'Emergència

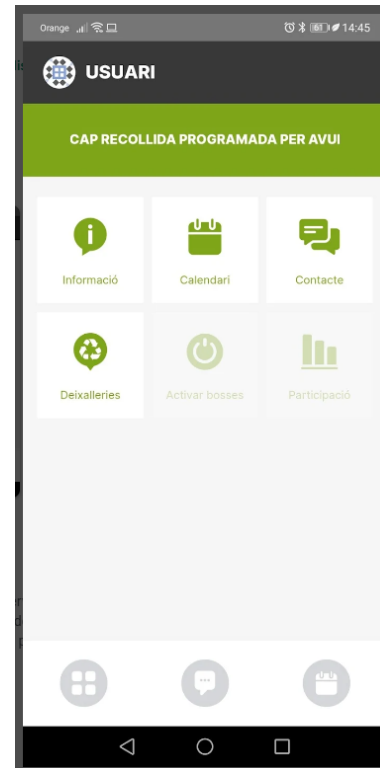


Eines digitals

Tecnologia aplicada als residus



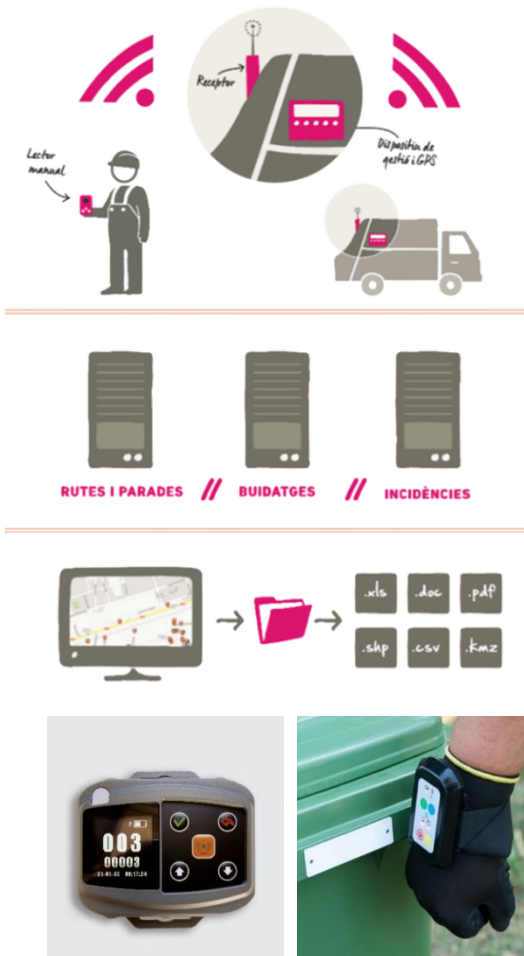
Aplicació W-CITY



Web urgellnet.cat



Aprendre a dependre



- Eines digitals per gestionar les rutes, controlar les recollides, les incidències i optimitzar els recursos.
- **Beneficis:** una recollida més eficient, menor cost operatiu i millor seguiment del reciclatge.
- **Desavantatges:** els sistemes poden patir fallades, com errors en la transferència de dades, problemes de connexió o mal funcionament dels sensors i afectar la qualitat del servei.

Participació del nou model

UNITATS TRIBUTÀRIES (domicilis + comerços) 2026

Usuaris registrats: 17.105 / Usuaris totals: 19.696

Usuaris registrats:

17.105

84,85%

Usuaris

pendents:

2.591

15,15%

Caracteritzacions de la Fracció Orgànica

ABANS

13,74%

**Impropis:
contenedor**

DESPRÉS

1,19%

**Impropis:
porta a porta**

Mitjana de les dades de la comarca.

De recollir brossa a gestionar recursos

Amb el nou model de recollida, **deixem enrere la idea de "treure la brossa"** per convertir-nos en **gestors d'un recurs valuós**. Allò que abans era residu, ara és **material reutilitzable i econòmicament útil**.

Els equips de recollida passen a ser **informadors i agents actius** d'una nova economia circular. Acompanyen, informen i contribueixen a transformar el que llencem en **recursos que tornen al sistema**.

Aquest canvi de mirada ens acosta a una comarca **més eficient, sostenible i amb futur**.

Consideracions

- La presència i suport polític en totes les etapes del procés d'implantació és vital.
- Els estudis previs pel que fa el material sempre són insuficients.
- Problemàtica amb el tèxtil sanitari de les residències.
- Aflorament d'un 10% de domicilis que no pagaven escombraries.
- Incivisme (cal pensar en la implantació d'agents cívics)
- Augment brutal de les tasques de gestió. (ALERTA gestió de la subvenció)
- És indispensable tenir un equip humà cohesionat.
- Tenir flexibilitat per adaptar-se als canvis constants.
- Tenir capacitat de reacció ràpida per afrontar situacions imprevistes.
- Aplicació de la normativa de protecció de dades sense incidències.
- Previsió d'un servei de recollida de residus abandonats.
- Poca participació en l'aplicació ciutadana, FINS A L'APLICACIÓ DE LA TAXA
- Augment d'impropis en la fracció envasos (cal prendre mesures)



URGELNET



CONSELL COMARCAL
DE L'URGELL



RECOLLIDA PORTA A PORTA
AMB ÀREES D'APORTACIÓ

MOLTES GRÀCIES



Finançat per
la Unió Europea
NextGenerationEU



Plan de Recuperación,
Transformación
y Resiliencia



Agència de
Residus de
Catalunya



Next Generation
Catalunya



Generalitat
de Catalunya