

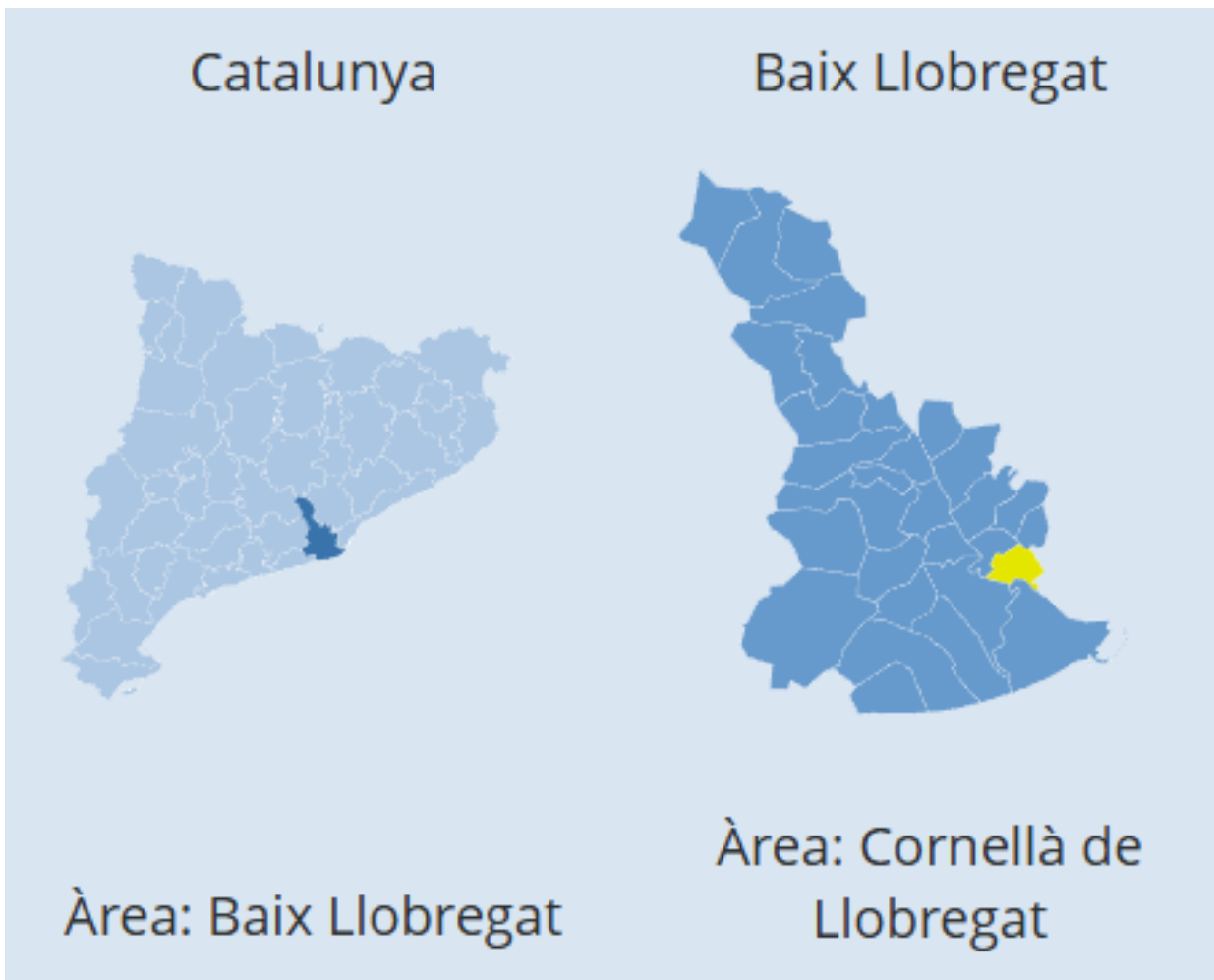


TANCAMENT DE CONTENIDORS I OBERTURA AMB IDENTIFICACIÓ

Webinar 45. Recollida selectiva amb models d'alta
eficiència finançats amb fons Next Generation – ARC
26/3/2026

Recicla 
per **Avançar**





Població (2025): 92.255
18% estrangera
(2n de la comarca i 15è Catalunya)

Superfície: 6,99km²

Densitat: 13.198 hab/km²
(1r de la comarca i 6è Catalunya)

1	l'Hospitalet de Llobregat	23.561,4
2	Santa Coloma de Gramenet	17.607,1
3	Barcelona	16.904,3
4	Badia del Vallès	14.040,9
5	Premià de Mar	13.909,0
6	Cornellà de Llobregat	13.198,1
7	Badalona	10.889,6
8	Esplugues de Llobregat	10.527,0

Servei de recollida: Contracte de serveis amb FCC Medio Ambiente
34,1Meur amb IVA / 10 anys (1/7/2021 a 30/6/2031)
Contenedor OMB +B LID amb tancament ID&A
142 ubicacions, 1082 contenidors (553 a tancar: 413 rebuig, 140 FORM)





ENVASOS

Dipositeu-los aixafats!

Què hi podem llençar?



Què no hi podem llençar?



ORGÀNICA

Sempre en bossa tancada, preferentment bossa compostable!

Què hi podem llençar?



Què no hi podem llençar?



REBUIG

Sempre en bossa tancada!

Què hi podem llençar?



Què no hi podem llençar?



PAPER I CARTRÓ

Els cartrons s'han de plegar i doblegar!

Què hi podem llençar?



Què no hi podem llençar?



VIDRE

Les ampolles sense taps!!

Què hi podem llençar?



Què no hi podem llençar?



Licitació per repartir identificador en dos fronts a la vegada i poc a poc, per arribar a:

- 37.000 habitatges (a partir del padró subministrament d'aigua)
- 4.000 activitats (a partir del padró Activitats Ajuntament)
- Visites amb informadors porta a porta: 3 intents visita/habitatge
- 2 oficines mòbils itinerants (mòdul prefabricat)

Servei de repartiment de targetes identificatives pel tancament de contenidors:

Contracte de serveis amb Projectes Socioambientals ENTORNa3

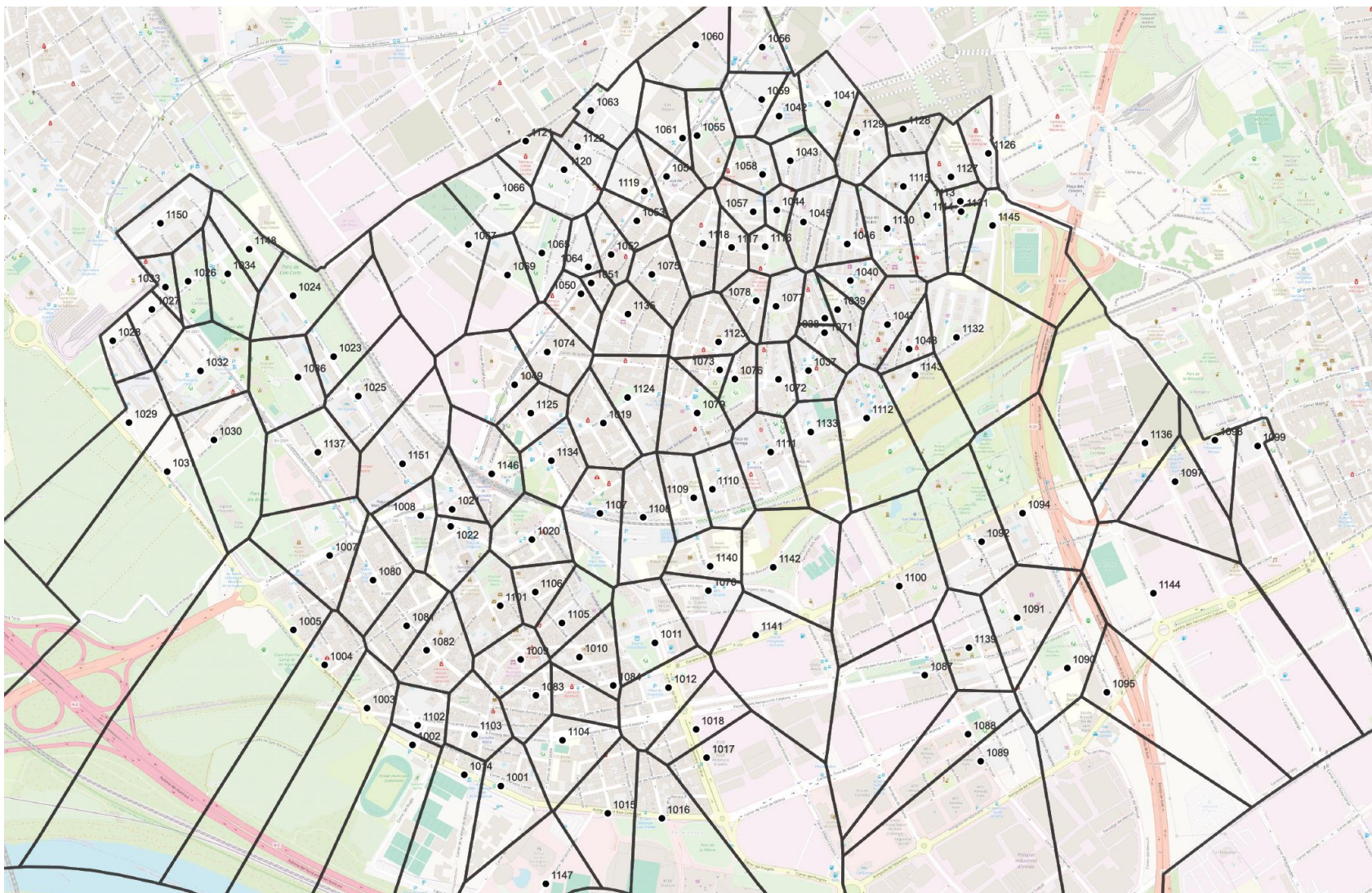
344.986,25eur amb IVA / 1 any (1/9/2025 a 31/8/2026)

Inclou:

- Informadors (inici repartiment 13/10/25, final previst maig-juny26)
- Oficines mòbils
- Producció de materials de comunicació

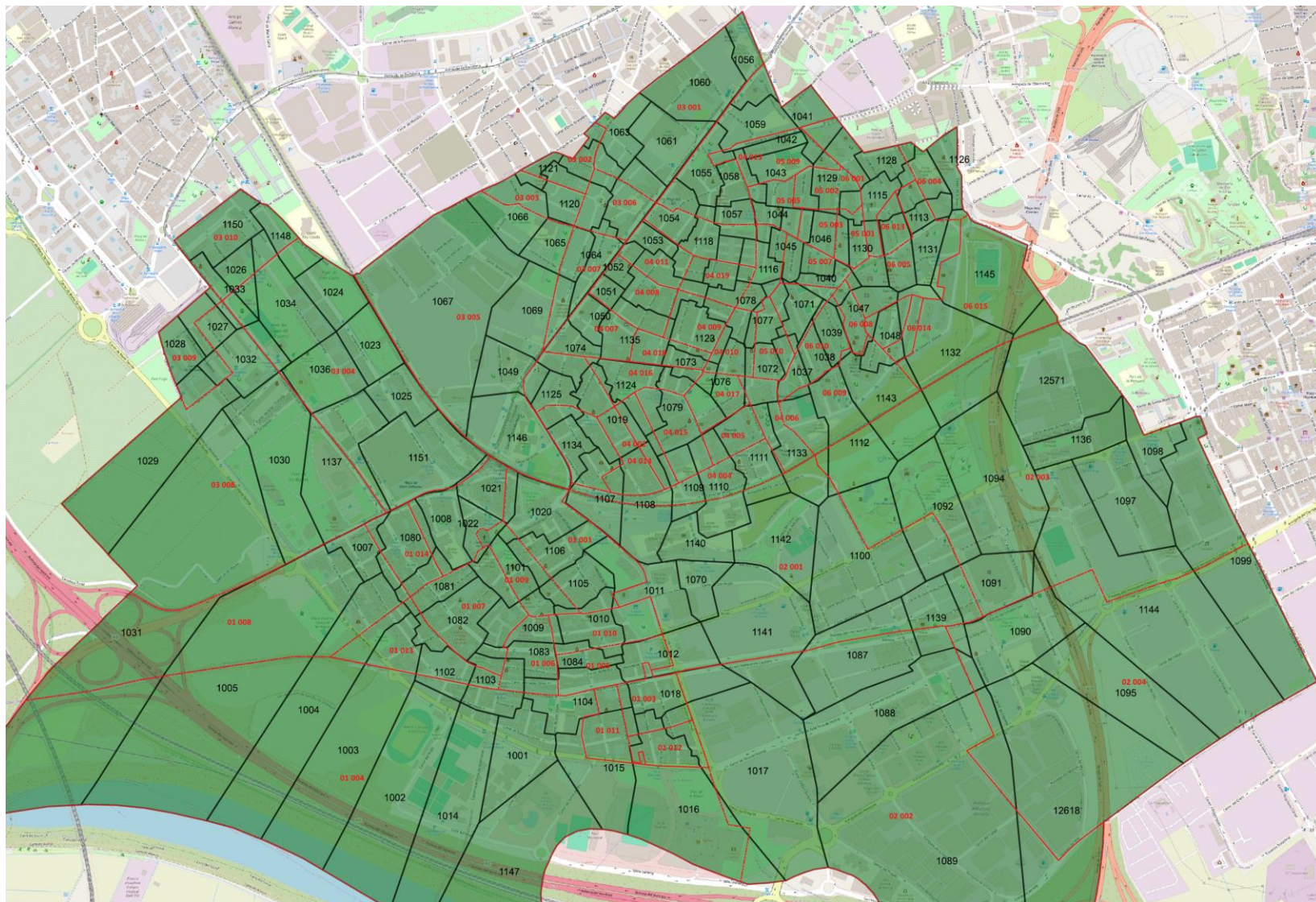


Polígons Voronoi d'influència de les ubicacions de contenidors





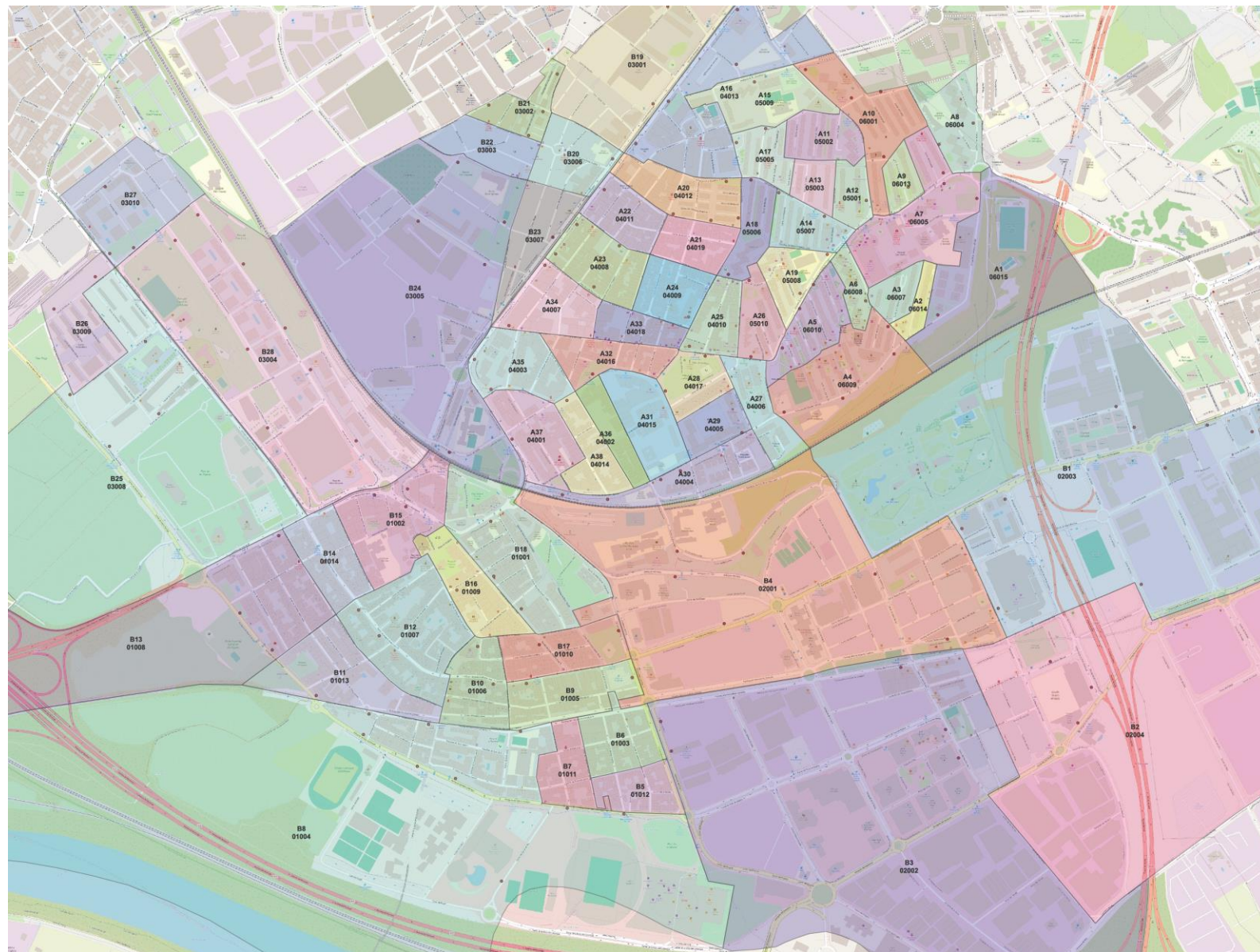
Voronoi d'influència contenidors + seccions censals



- Assignem usuaris a cada zona d'influència contenidors.
- Aigües de Barcelona ens informa que mensualment hi ha de l'ordre de 300 canvis de contracte.
- Reassignem usuaris per seccions censals de manera que...

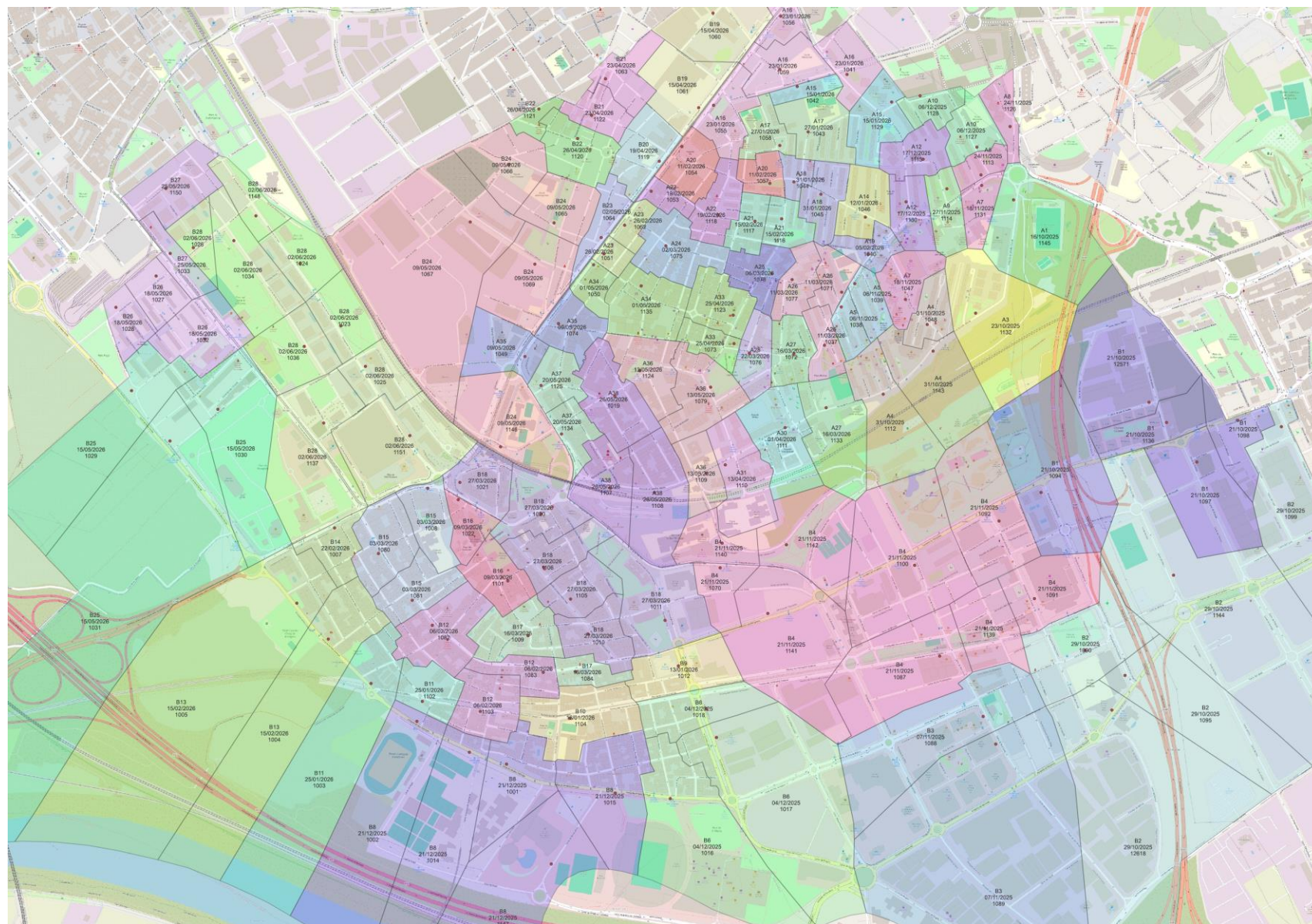


... repartim identificadors
per seccions censals (66)...





... i tanquem per polígons
d'influència dels contenidors
(142)





ENTORNa3

3+4 informadors/repartidors porta a porta
1+1 informadors a oficina mòbil (2)
1 coordinador

PERSONAL INFORMADOR/REPARTIDOR DE TARGETES

Funcions: informar i repartir les targetes a domicili (7 persones) i atendre les oficines mòbils (2 persones).

Horari:

de dilluns a dissabte de 10:00 a 13:30h

de dilluns a divendres de 16:30 a 20:00h

FCC

1+1 persones a oficina mòbil

PERSONAL INFORMADOR A OFICINES MÒBILS

Funcions: atendre les oficines mòbils.

Horari:

de dilluns a dissabte de 10:00 a 13:30h

de dilluns a divendres de 16:30 a 20:00h

AJUNTAMENT

20 persones de plans d'ocupació (12 educadors cívics i 8 inspectors de via pública)

EQUIPS D'EDUCACIÓ CÍVICA I INSPECCIÓ DE LA VIA PÚBLICA

Funcions: informar/control a peu de contenidor tancat, suport vinculació targetes, detectar i comunicar incidències. Informar i repartir targetes a ubicacions contenidors.

Horari: de dilluns a divendres de 7:30 a 22:00h



Inici difusió

Repartiment
de materials

Inici nou model
d'obertura

Seguiment

Cartell previ a
les porteries



Recicla per Avançar

Benvolguts veïns i veïnes,
Us informem que **en les pròximes setmanes s'iniciarà en aquest barri el procés de tancament dels contenidors de fracció orgànica (maridó) i de rebuig (gris)**. A partir d'aquest moment, només podran obrir-se utilitzant una targeta o clauer vinculats al vostre domicili, o una aplicació mòbil, a qualsevol hora i els 365 dies de l'any. Amb la finalitat de facilitar-vos aquestes targetes i clauers personalitzats, **informadors municipals visitaran el vostre domicili i us donaran un exemplar de cada un per poder obrir els contenidors.**

Si, per qualsevol motiu, no us trobeu al domicili, també podreu recollir la targeta/clauer al mòdul informatiu que s'instal·larà a la zona. En aquest cas hauréu de portar el DNI o un rebut d'alguna companyia de subministrament d'un servei (aigua, gas, telèfon, etc.), o bé un contracte de lloguer o de propietat on consti l'adreça de l'habitatge.

D'altra banda, si preferiu utilitzar l'app mòbil, els informadors us sol·licitaran una adreça de correu electrònic* per poder activar-la i vincular-la al vostre domicili.

Per a més informació, podeu contactar amb l'oficina del Departament de Foment de Serveis de Proximitat, al carrer Energia, 97-101, al telèfon 93 634 55 21 (de 9 a 14 h), o al correu electrònic recicla@aj-cornella.cat.

Us agraïm la vostra col·laboració en aquesta millora del sistema de recollida, que busca fomentar una gestió més responsable dels residus i que podrà comportar bonificacions en la taxa.

Més informació:
<https://residus.cornella.cat>



*Les dades personals facilitades seran tractades de forma confidencial, exclusivament per a la gestió dels accessos als contenidors. En cap cas seran utilitzades amb finalitat comercial ni cedides a tercers.

Estimados vecinos y vecinas,
os informamos que **en las próximas semanas se iniciará en este barrio el proceso de cierre de los contenedores de fracción orgánica (maridó) y de resto (gris)**. A partir de ese momento, sólo podrán abrirse utilizando una targeta o llavero vinculados a vuestro domicilio, o una aplicación móvil, a cualquier hora y los 365 días del año. Con el fin de facilitaros estas targetas y llaveros personalizados, **informadores municipales visitarán vuestro domicilio y os darán un ejemplar de cada uno para poder abrir los contenedores.**

Si, por cualquier motivo, no os encontráis en el domicilio, también podéis recoger la targeta/llavero en el módulo informativo que se instalará en la zona. En este último caso, deberéis llevar el DNI o un recibo de alguna compañía de suministro de un servicio (agua, gas, teléfono, etc.), o bien un contrato de alquiler o propiedad donde conste la dirección de la vivienda.

Por otro lado, si preferís utilizar la app móvil, los informadores os solicitarán una dirección de correo electrónico* para poder activarla y vincularla a vuestro domicilio.

Para más información, podéis contactar con la oficina del Departamento de Fomento de Servicios de Proximidad, en la calle Energía, 97-101, en el teléfono 93 634 55 21 (de 9 a 14 h), o en el correo electrónico recicla@aj-cornella.cat.

Os agradecemos vuestra colaboración en esta mejora del sistema de recogida, que busca fomentar una gestión más responsable de los residuos y que podrá comportar bonificaciones en la tasa.

Más información:
<https://residus.cornella.cat>



*Los datos personales facilitados serán tratados de forma confidencial, exclusivamente para la gestión de los accesos a los contenedores. En ningún caso serán utilizados con fines comerciales ni cedidos a terceros.

Ajuntament de
Cornellà de Llobregat

Altres comunicacions:

- ✓ Sessions informatives
- ✓ Pàgina web residus.cornella.cat
- ✓ Publicacions xarxes socials
- ✓ Notícies



Inici difusió

Repartiment de
materials

Tancament
contenidors

Seguiment

- ✓ Implantació progressiva per zones (2 paral·lelament)
- ✓ 2 oficines mòbils
- ✓ 1 equip de 3 persones i 1 equip de 4 persones
- ✓ Inici del repartiment: 13/10/2025
- ✓ Implantació fins maig/juny 2026





Inici difusió

Repartiment de
materials

Tancament
contenidors

Seguiment

7 educadors/es
ambientals porta a porta



3 visites per habitatge, en
dies i horaris diferents

+ avís a la bústia



Recicla
per **Avançar**

**A Cornellà ja fem servir els contenidors
intel·ligents per a la recollida de
l'orgànica i el rebuig**



Hem passat pel teu domicili per **lliurar-te la targeta i el clauer electrònic** que fan falta per **obrir els contenidors d'orgànica i de rebuig**, i per explicar-te com funciona el nou sistema, però no t'hi hem trobat.

Pots recollir-los a l'**Oficina Mòbil**, si portes una factura d'un servei, o un contracte de lloguer o propietat on consti la teva adreça, i el teu DNI.

Recorda: sense targeta o clauer no podràs obrir els contenidors d'orgànica i de resta.

Consulta les ubicacions i horaris de l'Oficina Mòbil a:
WEB <https://recicla.cornella.cat>
TELF 93 643 55 21 (de dilluns a divendres de 9 a 14 h)
MAIL recicla@aj-cornella.cat

Més informació:
<https://residus.cornella.cat>





Inici difusió

Repartiment de materials

Tancament contenidors

Seguiment

1 targeta:



Fulletó informatiu:

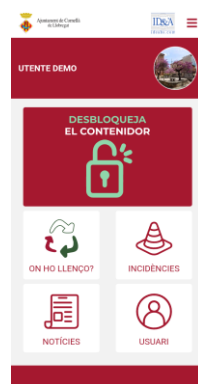
+ visites repartiment comerços



1 clauer:



Alta app:



Fulletó selectiva:

Recicla per Avançar





Inici difusió

Repartiment de
materials

Tancament
contenidors

Seguiment

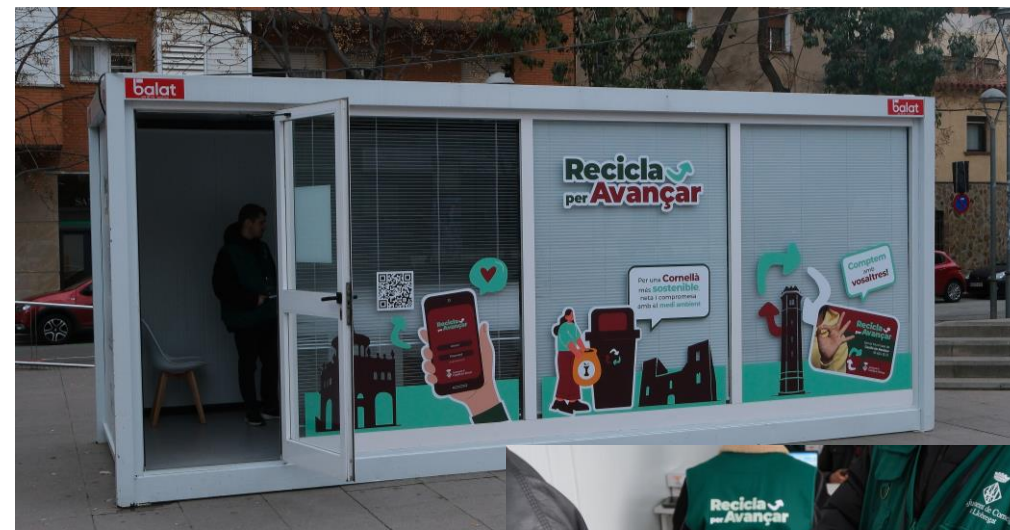
- ✓ 2 **oficines mòbils**: 1 per zona de tancament
- ✓ Les oficines es van traslladant de zona a mida que els equips de carrer i el tancament de contenidors va avançant.
- ✓ Horari d'atenció:
 - Matins: de dilluns a dissabtes, de 10:00 h a 13:30 h.
 - Tardes: de dilluns a divendres de 16:30 h a 20:00 h.
- ✓ Cal presentar document o rebut on consti adreça.

Servei Municipal de Gestió de Residus

C. de l'Energia, 97-101 / Cornellà de Llobregat

WEB residus.cornella.cat **MAIL** recicla@aj-cornella.cat

TELF 93 634 55 21 (de dilluns a divendres de 9 a 14h i de 16 a 20)





Inici difusió

Repartiment de materials

Tancament contenidors

Seguiment

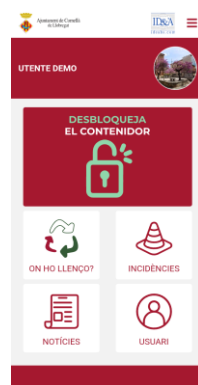
1 targeta:



1 clauer:



Alta app:



Fulletó informatiu:



Fulletó selectiva:



(1 cubell orgànica):





Inici difusió

Repartiment de
materials

Tancament
contenidors

Seguiment

El nou model s'activa per zones i un cop els habitatges d'aquella zona disposen de targetes i clauers

- ✓ Es tanca orgànica i rebuig
- ✓ Es poden obrir:
 - tots els contenidors
 - tots els dies
 - les 24 hores

**A partir del dia
XX d'octubre
aquest contenidor
només es podrà
obrir amb targeta,
clauer o APP**



Gràcies per mantenir
Cornellà neta



INSTRUCCIONS

- 1 PRÉMER EL BOTÓ
- 2 ACOSTAR LA TARGETA O CLAUER AL LECTOR
- 3 OBRIR LA TAPA AMB LA NANSA O AMB EL PEDAL
- 4 DIPOSITAR EL RESIDU
- 5 TANCAR LA TAPA

**CLIQUEU
PER
OBRIR**





Equip d'informadors municipals a peu de contenidor

- ✓ Ajuda i resolució de dubtes durant els primers dies d'ús
- ✓ Recordar les bones pràctiques de reciclatge
- ✓ Traslladar als serveis municipals qualsevol problema tècnic o incidència
- ✓ *Entrega d'identificadors*





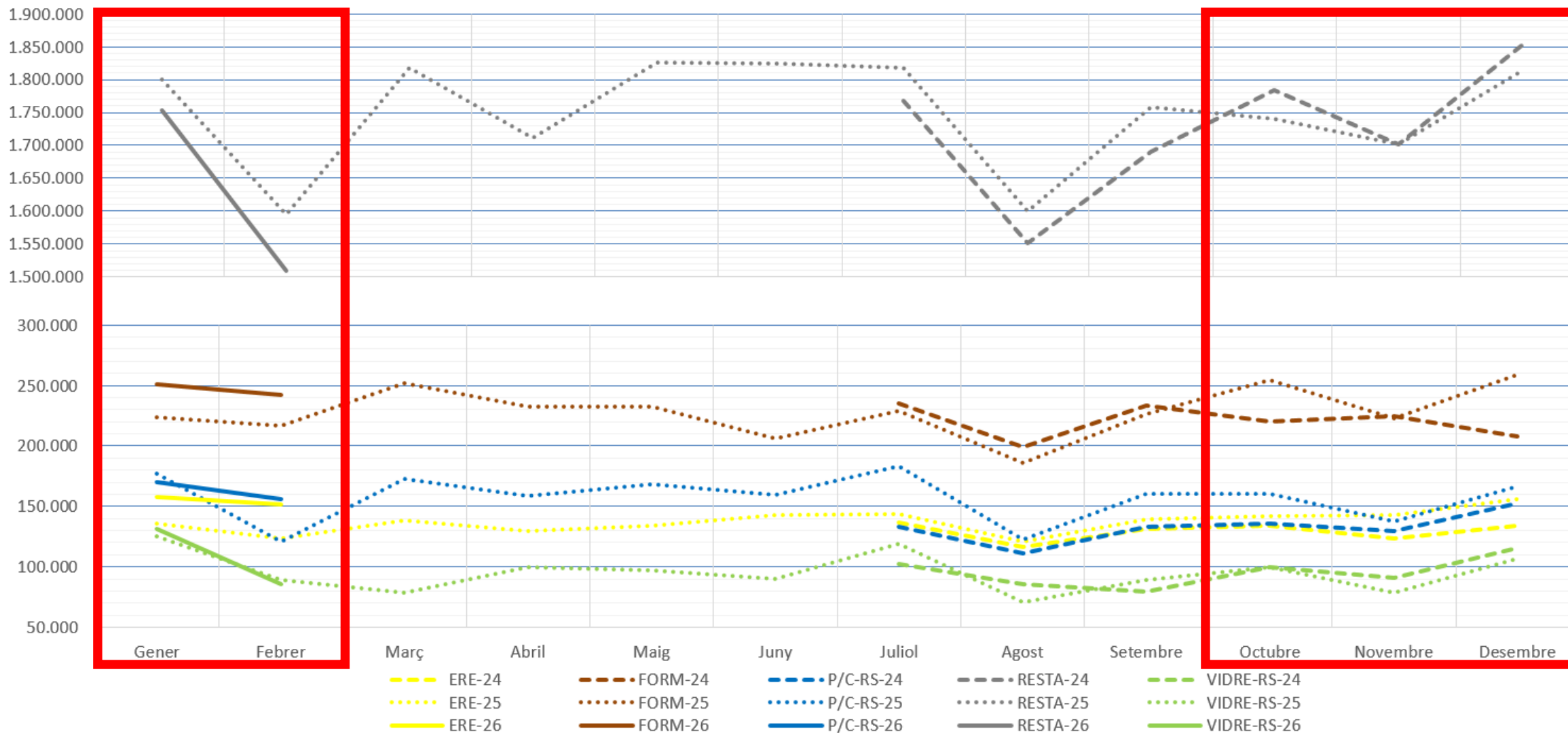
Tancaments a 25/3/26

- 103 ubicacions tancades (73%).
- 405 contenidors (73%)
- Mitja entrega targetes habitatges a zones tancades: 89%





Pes mensual per fraccions (kg)





Setmanes 42 a 8 d'anys 2025-2026 (tancat) / ídem 2024-2025 (obert) (tones i %):

	ERE	FORM	NV	P/C	RESTA	RVOL	VIDRE-RS	TOTAL	RS	RESTA+NV
2024-2025 (obert)	546,7	922,7	373,1	745,5	7373,0	438,4	439,4	10838,7	3092,6	7746,1
2025-2026 (tancat)	629,5	1020,2	454,5	724,7	7120,9	438,8	419,6	10808,3	3232,9	7575,4
Variació tancat/obert	+15,2%	+10,6%	21,8%	-2,8%	-3,4%	+0,1%	-4,5%	-0,3%	+4,5%	-2,2%

Febrer 26 / Febrer 25 (%):

ERE	FORM	RESTA
+22%	+12%	-5%

TAXA HABITATGES:

- Segons tipus habitatge i consum aigua:

Tipus d'habitatge i consum	Quota/any (€)
D11	77,25
D12	87,55
D13	97,85
D14	108,15
D21	97,85
D22	108,15
D23	123,60
D24	128,75

- Bonificació 2027 (a revisar):

Orgànica	< 52 usos: 0%	52 a 103 usos: 6%	104 a 155 usos: 12%	≥ 156 usos: 21%
Rebuig	≥ 105 usos: 0%	53 a 104 usos: 4,5%		≤ 52 usos: 9%
Deixalleria	0 a 4 usos: 0%	5 a 14 usos: 1,5%	15 usos: 2,4%	>15 usos: 3%



Gràcies!

dorti@aj-cornella.cat