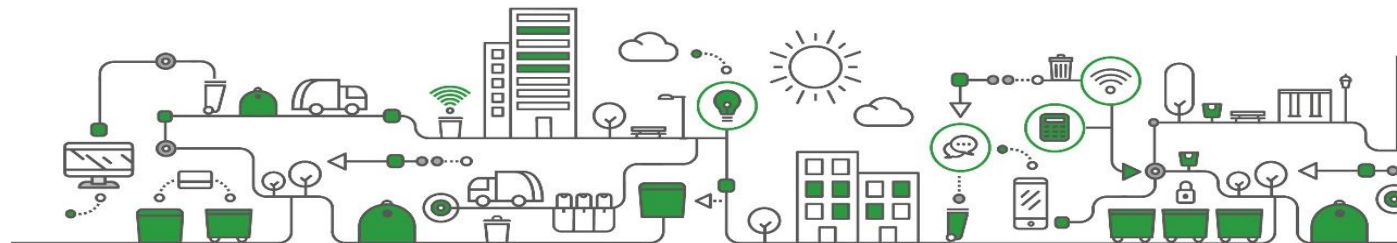


WEBINAR Nº20
Nous Convenis de Piles i RAEE
21 Febrer 2023

Facturació dels ens locals als SCRAP



L'Adhesió al Conveni s'ha de formalitzar **SEMPRE** a través de l'SDR.

L'ens local ha de realitzar **SEMPRE** les modificacions i/o actualitzacions dels PRM i PRS (cas de piles) a través de l'SDR.

La informació dels ens locals i dels PRM i PRS ha d'estar sempre actualitzada.



PILES

L'ENS LOCAL REALITZARÀ LA PETICIÓ DE RECOLLIDA QUAN:

- **Contenidors plens**, al menys, un **80%** de la seva capacitat.
- Quan disposin de més d'un contenidor i tots, menys un, estiguin plens al 100% de la seva capacitat i un únic contenidor haurà d'estar ple un 80%.
- Indicar nº de **contenidors a retirar**. **Recollida PRM: QUINZE DIES LABORABLES** després de realitzar la sol·licitud
- **Recollida PRS: DEU DIES LABORABLES** després de realitzar la sol·licitud.

RAEE

L'ENS LOCAL REALITZARÀ LA PETICIÓ DE RECOLLIDA QUAN:

- **Contenidors plens**, al menys, un **80%** de la seva capacitat.
- Quan disposin de més d'un contenidor i tots, menys un, estiguin plens al 100% de la seva capacitat i un únic contenidor haurà d'estar ple un 80%.
- En el cas que l'emmagatzematge dels RAEE no se realitzi en contenidors, quan els RAEE acumulats arribin al 80% de la capacitat d'emmagatzematge de la instal·lació de la zona destinada a RAEE.
- En la sol·licitud **s'indica per a quina fracció/ns** es requereix el servei, així com les unitats d'emmagatzematge a retirar.
- **La recollida dels RAEE es realitzarà dins dels SET DIES hàbils (sense comptar dissabtes i festius) següents a la petició de recollida.**



OfiPilas emetrà una **PRE-FACTURA ANUAL** de les quantitats de RPA recollides l'**ANY anterior** amb les quantitats econòmiques a rebre.

OfiPilas comunicarà per correu electrònic, a l'ens local, quan les pre-factures estiguin generades i aquests puguin descarregar-se el document .pdf paer a generar la factura corresponent.

TERMINI D'EMISSIÓ DE LA PRE-FACTURA

22 de febrer

En el document de pre-factura s'indica:

- **SCRAP** al que ha d'emetre's la factura.
- **Informació** de recollides, quilos, nom del PRM, municipi, import econòmic €/tn de l'any a facturar i quantitat econòmica a percebre.

La **FACTURA** que emeti l'ens local haurà d'anar acompanyada de la pre-factura.

La factura es dirigirà a l'**SCRAP** indicat en la pre-factura, concretament, en el quadre "CLIENTE".

L'**SCRAP** disposa de **60 dies**, des de la data de recepció de la factura per a procedir al **pagament**.



OfiRAEE emetrà una **PRE-FACTURA TRIMESTRAL** de les quantitats de RAEE recollides el **TRIMESTRE anterior**, amb les quantitats econòmiques a percebre per l'ens local,

Els ens locals **FACTURARAN TRIMESTRALMENT** als **SRAP**, les compensacions establertes en el Conveni, per las **ACTIVITATS DE PxR** dutes a terme en les instal·lacions de dels ens locals o del centre de PxR amb el que els ens locals tinguin acord.

Amb aquest objectiu, els **SRAP emetran les prefectures** corresponents, tenint en compte les quantitats de RAEE de cada fracció que hagin estat preparades per a la reutilització i certificades per l'ens local o el centre de PxR. Tant l'ens local com el centre de PxR hauran de disposar dels permisos pertinents per a realitzar la activitat de PxR.

TERMINI D'EMISSIÓ DE LA PRE-FACTURA

1er TRIMESTRE: del 15 al 20 d'abril
2on TRIMESTRE: del 15 al 20 de juliol
3er TRIMESTRE: del 15 al 20 d'octubre
4rt TRIMESTRE: del 15 al 20 de gener

Els ens locals **revisaran i confirmaran la pre-factura, emetent la FACTURA corresponent** que envaran juntament amb la documentació de la que disposin, que justifiqui les quantitats entregades. Les factures es consideraran completes quan portin adjunta la corresponent documentació justificativa.

L'SCRAP disposa de **60 dies**, a comptar des del dia següent de recepció de la factura, per a procedir al **pagament**.



MOLTES GRÀCIES

Maria Vidal Tarrasón

Departament de Foment de la Valorització

mvidalt@gencat.cat

