

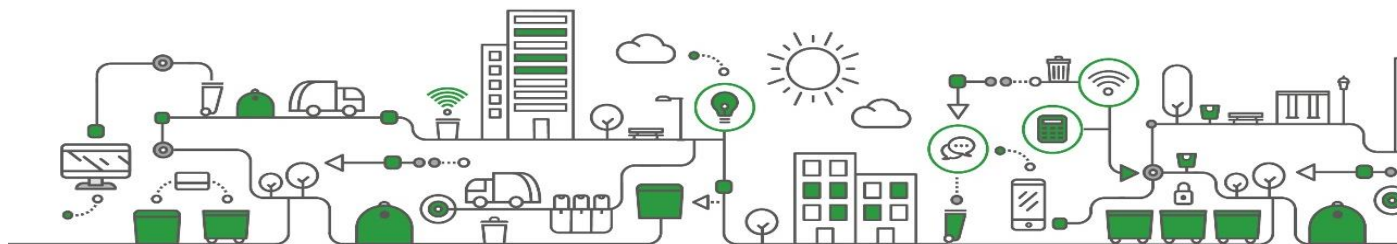
WEBINAR N°20

Nous Convenis piles i RAEE

21 febrer 2023

Conveni de RAEE

Belén Gállego Peiré
Departament de Foment de la Valorització

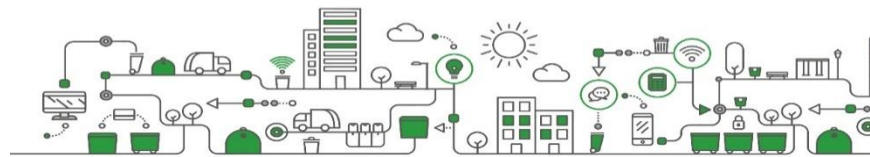


1. Introducció

2. Contingut i novetats:

- a) RAEE admesos
- b) Funcionament
- c) Compensacions i penalitzacions
- d) Campanyes comunicació

3. Adhesió al conveni



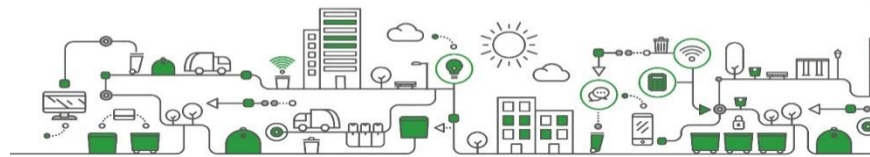
Normativa: RD 110/2015 de RAEE i les seves actualitzacions

RAP: Responsabilitat ampliada del productor (fabricant o importador)

SCRAP: Sistemes col·lectius de RAP

Obligacions RAP: Finançar i/o organitzar la gestió de RAEE

OFIRAEE: Oficina de coordinació 8 SCRAP RAEE (hi ha SCRAP fora OFIRAEE)



Objecte: Gestió RAEE recollits a deixalleries

Signataris: ARC i 10 SCRAP de RAEE

Beneficiaris: Ens locals que s'adhereixin formalment (SDR)

Negociació: ARC, SCRAP, EELL (AMB, FMC , ACM, Dipu. BCN)

Antecedents: Tercer conveni (2007, 2012, 2023)

Comissió seguiment: ARC, SCRAP, EELL (AMB, FMC , ACM, Dipu. BCN)















Durada: 4 anys (2023-2026)



FRACCIÓNS DE RAEE I EMMAGATZEMATGE



2.a) RAEE admesos

FRACCIÓ DE RECOLLIDA (FR)	EMMAGATZEMATGE	GRUPS DE TRACTAMENT DE RAEE	PRINCIPALS CODIS LER-RAEE
1  Aparells d'intercanvi de temperatura	  SENSE CONTENEDORS NO APILAR	11°. Aparells amb CFC, HCFC, HFC, HC, NH ₃	200123* - 11* Domèstic
		12°. Aparells d'aire condicionat	200123* - 12 Domèstic*
		13°. Aparells amb oli en circuits o condensadors	200135* - 13* Domèstic
2  Monitors i pantalles	 EN GÀBIES O CONTENEDORS	21°. Monitors i pantalles CRT	200135* - 21* Domèstic
		22°. Altres monitors i pantalles amb components perillosos	200135* - 22* Domèstic
		23. Monitors i pantalles LED	200136 - 23 Domèstic
3  Làmpades	 CAIXA ESPECÍFICA	31°. Làmpades de descàrrega, no LED i fluorescents	200121* - 31* Domèstic
		32. Làmpades LED	200136 - 32 Domèstic
4  Grans aparells (amb una dimensió exterior superior a 50 cm)	  SENSE CONTENEDORS NO APILAR	41°. Grans aparells amb components perillosos	200135* - 41* Domèstic
		41°. Grans aparells amb gasos refrigerants (termos)	200123* - 41* Domèstic
		42. Grans aparells (resta)	200136 - 42 Domèstic
5  Petits aparells (sense cap dimensió exterior superior a 50 cm)	 EN GÀBIES O CONTENEDORS	51°. Petits aparells amb components perillosos i piles incorporades	200135* - 51* Domèstic
		52. Petits aparells (resta)	200136 - 52 Domèstic
6  Aparells d'informàtica i telecomunicacions petits (sense cap dimensió exterior superior a 50 cm)	 EN GÀBIES O CONTENEDORS	61°. Aparells d'informàtica i telecomunicacions petits amb components perillosos	200135* - 61* Domèstic
		62. Aparells d'informàtica i telecomunicacions petits sense components perillosos	200136 - 62 Domèstic
		62. Cartutxos de tinta i tòners	200136 - 62 Domèstic



FR1 Aparells bescanvi temperatura

Frigorífics	200123-11*
Equips AC	200123-12*
Estufes amb oli en circuits	200123-13*

FR2 Monitors i pantalles (TV, ordinadors portàtils, pantalles PC)

Monitors i pantalles CRT	200135-21*
Monitors i pantalles no CRT no LED	200135-22*
Monitors i pantalles LED	200136-23

FR3 Làmpades

Làmpades descàrrega, fluorescents	200135-31*
Làmpades LED	200136-32



2.a) RAEE admesos

FR4 Grans aparells (>50 cm) (rentadores, rentavaixelles, forns)

Amb components perillosos 200135-41*

Sense components perillosos 200136-42

FR4 TER Grans aparells (Termos)

Termos elèctrics amb gasos escumes aïllants 200123-41*

FR5 Petits aparells (torradora, afaitadora, aspirador...)

Amb components perillosos i piles 200135-51*

Sense components perillosos 200136-52

FR6 Informàtica petita (telèfons, ordinadors, teclats)

Amb components perillosos i piles 200135-61*

Sense components perillosos 200136-62



FR6 TON Informàtica petita (cartutxos impressió tinta i toner)

Amb components perillosos

200135-61*

Sense components perillosos

200136-62

FR8 Preparació per a la reutilització

Qualsevol RAEE de les fraccions anteriors seleccionat per preparació per a la reutilització, seguint criteris [guia](#)

- Totes les fraccions (FR1-FR6) es gestionen amb SCRAP amb excepcions i seguint procediment aprovat comissió seguiment.
- FR8 amb SCRAP o gestors escollits ens local
- RAEE professional de forma excepcional (ex: panells fotovoltaics)



Sistema recollides (SCRAP):

Es sol·licita en el tràmit d'adhesió per SDR

- **OFIRAE** (AMBILAMP, ECOASIMELEC, ECOFIMÀTICA, ECOLEC, ECOLUM, ECO-RAEE, ECOTIC, ERP)
- **ECOECHE**
- **SUNREUSE**

Temporalitat recollides:

Es sol·licita en el tràmit d'adhesió per SDR per cada deixalleria i FR

- Programades: **generació elevada, poca capacitat emmagatzematge, CS determina freqüència**
- A demanda: **cada cop que capacitat emmagatzematge $\geq 80\%$**



Sol·licitud recollides (a demanda):

- **OFIRAAE:**
 - a. Plataforma informàtica (àrea privada) → www.ofiraae.es
 - b. Correu electrònic → soporte@ofiraae.es
 - c. Call Center OfiRaae → **976 405 521**
- **ECOECHE/SUNREUSE: sistemes propis equivalents**

Contenidors:

- FR2, FR5, FR6: **Gàbies**
- FR3, FR6_Cartutxos, FR8: **Contenidors específics**
- FR1, FR4: **Sobre paviment o palet**

Subministrats gratuïtament pels SCRAP en cada recollida o en 24 h



Freqüència recollides:

- Programada: **Setmanal, quinzenal, mensual**, segons necessitats
- A demanda: **7 dies hàbils** (dissabtes i festius exclosos), 8 dies per deixalleries amb horari apertura < 20 h/setmana

Documents trasllats:

Signats al SDR per l'ens local o empresa concessionària

- RAEE perillosos: NP (3 anys) i DI/FS
- RAEE no perillosos: DI/FS



Compensacions:

Classificació, emmagatzematge i selecció per PXR

Any	Compensació
2023	123 €/t
2024	127 €/t
2025	130 €/t
2026	132 €/t

Agrupament i càrrega: tràilers complets monofracció

Agrupament i càrrega	10 €/t carregada			
Quantitats carregades (exemples)	1 t	5 t	10 t	20 t
Compensació (€/t)	10 €/t	50 €/t	100 €/t	120 €/t



2c) Compensacions i penalitzacions

Compensacions:

- Preparació per a la reutilització (PxR) feta per l'ens local o gestor subcontractat, (FR8 no lliurada a SCRAP)
- Quantitats efectivament PXR i certificades per gestor o entitat local autoritzats

PREPARACIÓ PER A LA REUTILITZACIÓ	COMPENSACIÓ
FR1 Aparells de fred	185 €/t
FR2 Monitors i pantalles	325 €/t
FR4 Grans aparells	190 €/t
FR5 Petits aparells	440 €/t
FR6 Equips informàtica i telecomunicacions petits	440 €/t



Penalitzacions:

Retards recollides (aplicables als SCRAP)

Termini recollides	Increment facturació
> 15 dies hàbils (dissabtes exclosos)	+15%
10-15 dies hàbils (dissabtes exclosos)	+10%
8-10 dies hàbils (dissabtes exclosos)	+5%



2c) Compensacions i penalitzacions

Penalitzacions:

Condicions recollida (aplicables a les EELL). Pendent protocol CS (*)

Incompliment	Disminució facturació
No informació quantitats complertes i canibalitzades-*	-10%
Fraccions recollida separades incorrectament *	-10%
Presència d'impropis > 10% *	-10%
Apilaments de FR1 i FR4 que suposin recol·locació per fer càrrega, i no sigui per retards recollides	-10%
Recollides ateses en termini amb disminució quantitats > 50% sempre no sigui degut robatori notificat prèviament	-10%
Transport realitzat que no pugui realitzar càrrega per causes provocades instal·lació recollida	- € compensació / tona sol·licitada
Pèrdua injustificada mitjans contenerització	Abonament valor comptable actiu



Pressupost:

- Aportat pels SCRAP en funció nivell compliment objectius de recollida RD RAEE 110/2015 (0,02-0,15 €/habitant)
- Accions pròpies SCRAP aprovades CS (màxim 15%)

Contingut:

- Comissió de comunicació (participació EELL)
- Pla general comunicació i programa anual comunicació
- Sensibilització i formació
- Exemples:
 - Formació deixalleries PxR,
 - Generació RESET (instituts)
 - Campanya, Recicla'm com em mereixo



3) Adhesió al conveni

1. Accedir a **tràmits** ARC (opcional)
2. Accedir al **SDR** (Àrea d'usuaris perfil ENS LOCAL)
3. Entrar a l'apartat: **Fitxes d'adhesió** /Tipus de conveni/**RAEE**
4. Comprovar i **completar la fitxa** (i guardar els canvis)
5. **Adjuntar** document **signat d'aprovació** de l'adhesió al conveni, per part de **l'òrgan competent.** (SDR)
6. Presentar sol·licitud d'Adhesió (SDR)
7. ARC **revisa i valida** o sol·licita canvis i notifica ens local i SCRAP
8. SCRAP /OFIRAEE comunica claus d'accés a l'entitat local (noves)



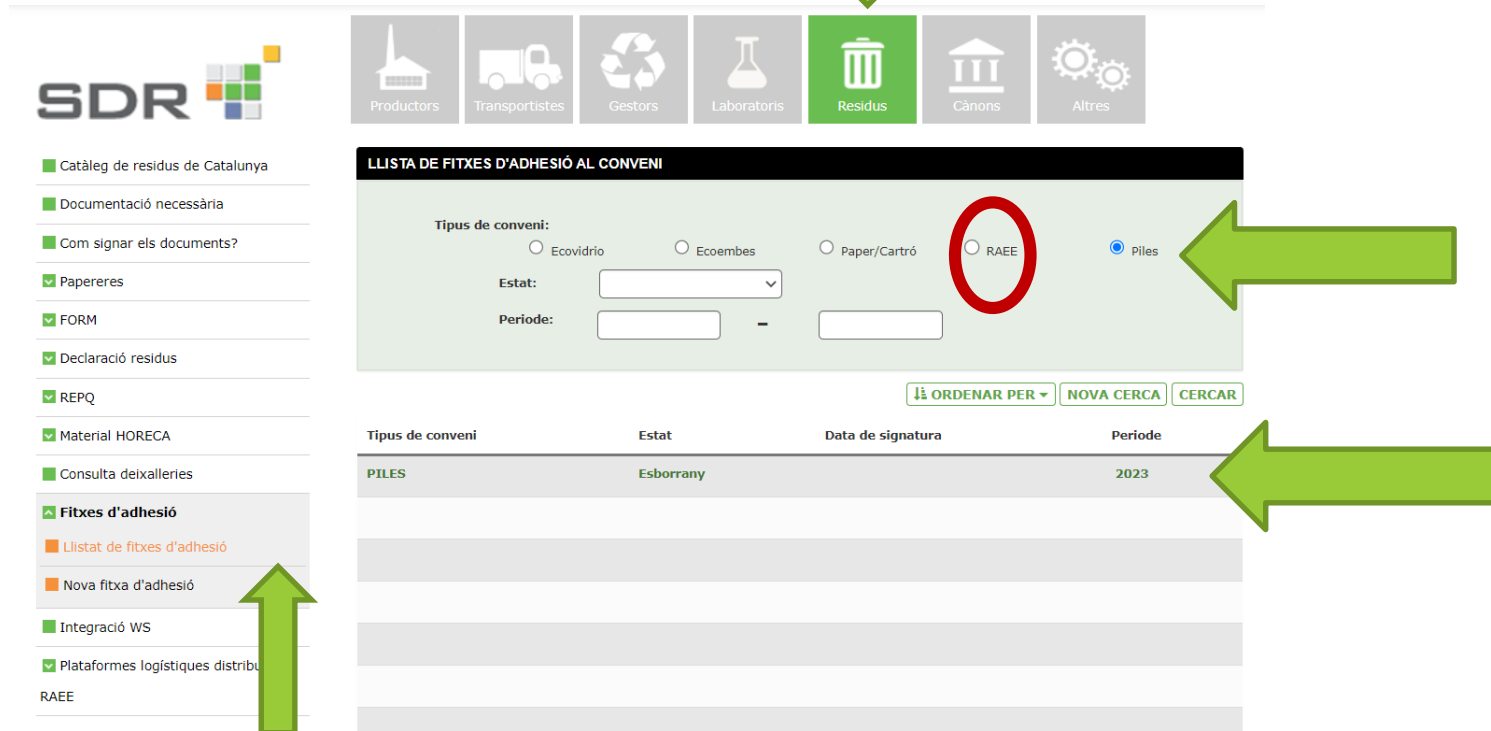
2. Inici tràmit /Accedir al SDR (Àrea d'usuaris perfil ENS LOCAL) <https://sdr.arc.cat/sdr/GetLogin.do>



The screenshot shows the SDR website interface. At the top, there is a navigation bar with icons for 'Inici', 'Productors', 'Transportistes', 'Gestors', 'Laboratoris', and 'Residus'. Below this, there are several content blocks:

- Novetats:** A yellow block with the title 'Canvis importants en la tramitació de la DAE i el PEP' and a date of '03/02/2023'.
- Registre general de persones productores de residus de Catalunya (RGPPRC):** A blue block with a '#Productors' link and an arrow.
- Àrea usuaris:** A white block containing a login form with fields for 'Usuari' and 'Contrasenya', and a green 'accedir' button. A green arrow points to this section. Below the form, there is a link for 'Enquesta de satisfacció d'aquesta aplicació'.
- Four quick links:** Four colored blocks (blue, orange, yellow, green) with text: 'Vull operar amb l'SDR com a productor sense inscripció al RGPPRC', 'Vull donar-me d'alta de transportista', 'Vull donar-me d'alta de negociant', and 'Quina documentació necessito per gestionar el meu residu?'. Each block has a corresponding hashtag link below it.

3. Entrar a l'apartat Residus: Fitxes d'adhesió /Tipus de conveni/piles



SDR

- Catàleg de residus de Catalunya
- Documentació necessària
- Com signar els documents?
- Papereres
- FORM
- Declaració residus
- RE PQ
- Material HORECA
- Consulta deixalleries
- ▲ **Fitxes d'adhesió**
 - Llistat de fitxes d'adhesió
 - Nova fitxa d'adhesió
- Integració WS
- Plataformes logístiques distribuïdes
- RAEE

Productors Transportistes Gestors Laboratoris **Residus** Cànons Altres

LLISTA DE FITXES D'ADHESIÓ AL CONVENI

Tipus de conveni:

Ecovidrio Ecoembes Paper/Cartró **RAEE** Piles

Estat:

Periode: -

ORDENAR PER NOVA CERCA CERCAR

Tipus de conveni	Estat	Data de signatura	Periode
PILES	Esborrany		2023

4. Comprovar i completar la **fitxa d'adhesió**

1. Dades **ens local** (municipal o supramunicipal)
2. Dades **responsable** servei
3. Relació de **municipis**

Dades del municipi

Deixalleries (PRM) **Codi P i NIMA**

Delegacions (**Facturació/Operador trasllat**)

Adequació instal·lació

Temporalitat recollides (**A demanda/Programada**)

4. SISTEMA RECOLLIDA (SCRAP)
5. DOCUMENT **signat** aprovació adhesió al conveni, per part de **l'òrgan competent**
6. DADES DE SIGNATURA

Nom * ÀREA METROPOLITANA DE BARCELONA

Codi INE 8200330008 **NIF *** P0800258F

Adreça * CR. 62 **Número *** 16-18 **Pis / Porta ***

Codi Postal * 08040 **Població *** BARCELONA **Codi OfiRAEE** EELL0001

Telèfon * 932235151 **Web *** www.amb.cat

DADES DEL/S RESPONSABLE/S DEL CONVENI

Responsable del servei

Nom * **Cognoms *** (pendent per complementar)

Càrrec o Departament * (pendent per complementar)

Telèfon * **Correu electrònic ***

RELACIÓ DE MUNICIPIS QUE PARTICIPEN DEL CONVENI

[AFEGIR](#)

Nom municipi	Població	Any població	Servei	
BADALONA	223506	2023	Adherit indirectament	 
BADIA DEL VALLÈS	13163	2023	Adherit indirectament	 
BARBERÀ DEL VALLÈS	33082	2023	Adherit indirectament	 
BARCELONA	1636193	2023	Adherit indirectament	 
BEGUES	7450	2023	Adherit indirectament	 
CASTELLBISBAL	12735	2023	Adherit indirectament	 
CASTELLDEFELS	67307	2023	Adherit indirectament	 
CERDANYOLA DEL VALLÈS	57291	2023	Adherit indirectament	 

SISTEMA DE SOL·LICITUD DE RECOLLIDA

Seleccioneu el sistema que voleu utilitzar per sol·licitar les recollides de RAEE, podeu optar entre OFIRAE de RAEE o entre qualsevol dels altres dos SCRAP de RAEE signataris del conveni (ECOECHE o SUNREUSE)

OFIRAE
SUNREUSE
ECOECHE

Per formalitzar la vostra adhesió al Conveni, cal que adjunteu el document següent signat:

- Document d'aprovació de l'adhesió al Conveni per part de l'òrgan competent

Nom document

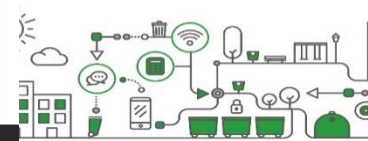
DADES DE SIGNATURA

Representant legal *

Càrrec *

Lloc de signatura *

Data de signatura *



DADES DEL MUNICIPI QUE PARTICIPA DEL CONVENI

AFEGIR GUARDAR <

Nom municipi *	Codi postal *	Any població *	Població *
BADALONA <input type="button" value="Q"/>	08918	2023	223506
Servei *	Codi INE		
Adherit indirectament <input type="button" value="v"/>	8015		

DADES DEL/S RESPONSABLE/S DEL MUNICIPI

La informació dels responsables només caldrà introduir-les en el cas que el titular municipal del servei sigui diferent del titular responsable de l'adhesió que ja s'ha introduït a la pàgina inicial.

Responsable del servei

Nom	Cognoms	
<input type="text"/>	<input type="text"/>	
Càrrec o Departament		
<input type="text"/>		
Telèfon	Fax	Correu electrònic
<input type="text"/>	<input type="text"/>	<input type="text"/>

DEIXALLERIES O MAGATZEMS MUNICIPALS (PRM)

AFEGIR

Codi productor	Nom	Municipi	
P-34946.1	DEIXALLERIA DE BADALONA I	BADALONA	<input type="button" value="✎"/> <input type="button" value="🗑"/>
P-34946.2	DEIXALLERIA DE BADALONA II	BADALONA	<input type="button" value="✎"/> <input type="button" value="🗑"/>

Codi productor * P-34946.1 **Nom punt *** DEIXALLERIA DE BADALONA I

Codi NIMA * 0800429717 **Codi extern** PRM0074 **Codi gestor**

Abrv. * AV. **Carrer *** Cerdanya(entre Molí Torre/J.Àustria) **Núm.** **Pis** **Portal** **Escala**

Poligon **Codi postal *** 08915 **Municipi *** BADALONA

Persona contacte * **Correu electrònic ***

Telèfon * **Mòbil ***

Horari de recollida * 9 a14

Observacions

Delega la facturació a una empresa concessionària? * Sí No

Dades de la entitat de facturació

Número de compte * **Email de prefectura ***

Qui actua com operador de trasllat? * Titular de deixalleria Empresa concessionària












EMPRESES CONCESSIÒNÀRIES **AFEGIR**

NIF	Nom	Municipi



FRACCIONS DE RECOLLIDA

Fracció	Temporalitat recollida
FR1 Aparells intercanvi temperatura(frigorífics, AC, estufes amb oli)	
FR2 Pantalles i monitors	
FR3 Làmpades(fluorescents, làmpades LED, làmpades de descàrrega)	
FR4 Grans aparells	
FR4 BIS termos	
FR5 Petits aparells	
FR6 Informàtica petita	
FR6 BIS cartutxos de tinta i tòner	
FR8 RAEE seleccionat per preparació per a la reutilització	



FRACCIÓ DE RECOLLIDA

Fracció *

FR1 Aparells intercanvi temperatura(frigorífics, AC, estufes amb oli)

Temporalitat recollida ⓘ

ADEQUACIÓ INSTAL·LACIONS RD 110/2015

RAEE emmagatzemat sota cobert	<input type="radio"/> Sí	<input type="radio"/> No
Bàscula per pesar les sortides	<input type="radio"/> Sí	<input type="radio"/> No
Superfícies impermeables amb sistema recollida vessaments per FR1, FR2 i FR3	<input type="radio"/> Sí	<input type="radio"/> No
Prestatgeries, palés, gàbies o contenidors per emmagatzemar el RAEE seleccionat per PxR	<input type="radio"/> Sí	<input type="radio"/> No
Protocols seguretat e higiene per personal que manipula la FR3	<input type="radio"/> Sí	<input type="radio"/> No
Sistemes de seguretat i control d'accés a les instal·lacions	<input type="radio"/> Sí	<input type="radio"/> No
Es disposa d'equipament i connexió a internet per realitzar registre d'entrades i sortides de RAEE	<input type="radio"/> Sí	<input type="radio"/> No



MOLTES GRÀCIES!

Belen.gallegop@gencat.cat

