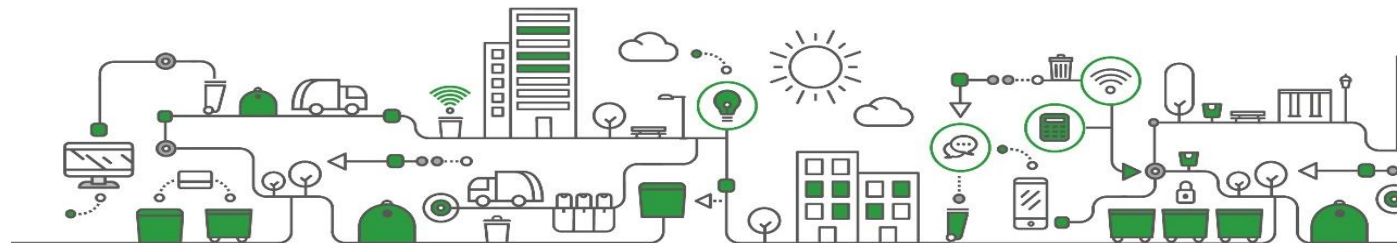


WEBINAR N°20
Nous Convenis de Piles i RAEE
21 Febrer 2023

Conveni de PILES i ACUMULADORS

Maria López
Departament de Foment de la Valorització

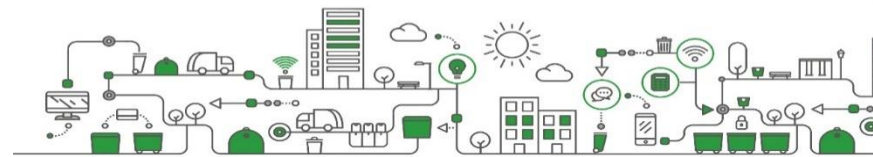


1. Introducció

2. Contingut i novetats:

- a) Residus de Piles i acumuladors portàtils
- b) Funcionament
- c) Compensacions econòmiques
- d) Campanyes de comunicació

3. Adhesió al conveni



Normativa: RD 106/2008 (i les seves actualitzacions, RD 710/2015) i la Llei 7/2022.

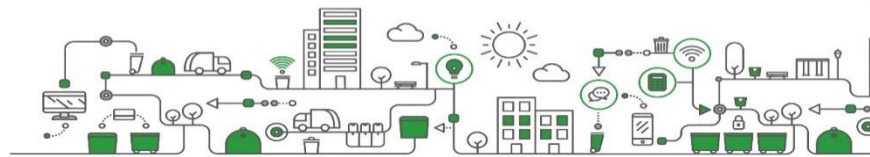
RAP: Responsabilitat ampliada del productor (fabricant o importador)

SCRAP: Sistemes col·lectius de RAP

Obligacions

RAP: Finançar i organitzar la gestió dels residus de piles i acumuladors. Compliment d'objectius de recollida de residus piles portàtils 50%

OFIPILAS: Oficina de coordinació dels 4 SCRAP (Atenció telefònica, plataforma informàtica coordinar recollides, subministrar contenidors, facilitar facturació)



Objecte : Gestió dels residus de piles i acumuladors portàtils recollits a:
* PRM: Deixalleries, magatzems municipals, etc.
* PRS: Botigues, supermercats, biblioteques, escoles, poliesportius, etc.

Signataris: ARC i 4 SCRAP de piles i acumuladors    

Beneficiaris: Ens locals que s'adhereixin formalment (SDR)
Recollida gratuïta i compensació econòmica

Negociació: ARC, SCRAP, EELL   Àrea Metropolitana de Barcelona  Federació de Municipis de Catalunya  Diputació Barcelona

Antecedents: Segon conveni (2010, 2023)

Comissió de seguiment: ARC, SCRAP, EELL   Àrea Metropolitana de Barcelona  Federació de Municipis de Catalunya  Diputació Barcelona

Durada: 4 anys (2023-2026)



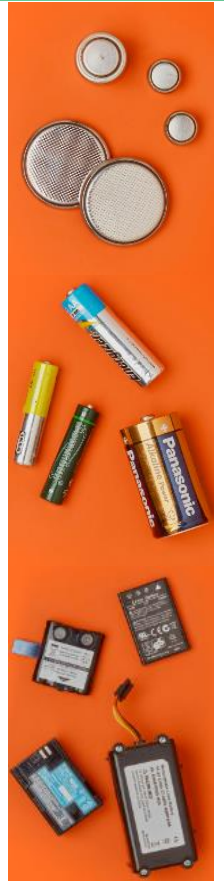
Piles botó
(exemples rellotges, joguines, etc.)

Piles estàndard (piles alcalines i salines)
(exemples comandaments de televisió, ràdio, etc.)

Acumuladors portàtils (piles recarregables)
(exemples eines, càmeres, mòbils, PC)

CODI LER del RESIDU: 200133* Residu perillós

Piles acumuladors i bateries especificats en els codis 160601, 160602 o 160603, procedents de les llars, comerços industries o institucions així com les fraccions que contingut i bateries i acumuladors sense classificar que contenen aquestes bateries.



Adhesió directa : EELL s'adhereix directament al Conveni

o

Adhesió indirecta: EELL s'adhereix a través d'una entitat supramunicipal (consell, AMB), mancomunitat, consorci, etc.

MODALITAT D'ADHESIÓ:

OPCIÓ A

1. L'Entitat Local coordinarà la recollida selectiva de piles, contenerització, el servei de recollida, transport (des dels punts de recollida selectiva dels residus, PRS, fins al punt de recollida municipal, PRM) i emmagatzematge temporal dels residus de piles i acumuladors portàtils en el PRM.
2. EELL rebrà la compensació econòmica en concepte de les esmentades operacions.

OPCIÓ B

1. L'entitat local que subscriu aquesta adhesió comunica la seva voluntat de traspasar l'execució i finançament del servei de recollida i transport (des dels punts de recollida selectiva dels residus, PRS, fins al punt de recollida municipal, PRM) dels residus de piles i acumuladors als SRAP de residus de piles i acumuladors. El traspàs es farà efectiu en el termini màxim de 6 mesos a comptar des de la data d'adhesió. L'entitat local, únicament, es compromet a rebre i emmagatzemar temporalment les piles i acumuladors que siguin lliurats en els seus PRM (deixalleries) i lliurar-los als SRAP autoritzats de piles i acumuladors.
2. L'EELL serà compensada econòmicament pels costos de l'emmagatzematge en els seus PRM.

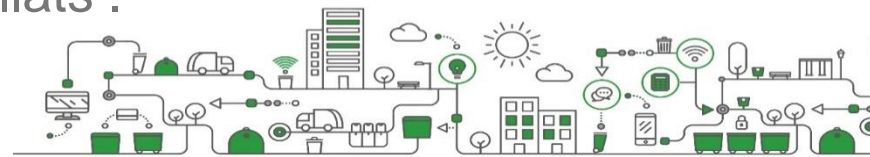
Definició punt de recollida selectiva (PRS) :

Són aquells punts accessibles per als usuaris finals o consumidors, per a la recollida selectiva de residus de piles i acumuladors portàtils , per al seu posterior trasllat als punts de recollida municipal (PRM) o centres d'emmagatzemament temporal. Són exemples de PRS: **botigues, supermercats, biblioteques, escoles, poliesportius, etc.**

Definició punt de recollida municipal (PRM) :

Són aquelles instal·lacions de recollida i emmagatzemament temporal de residus, de titularitat municipal (**deixalleries, magatzems municipals, etc.**) en les quals s'emmagatzemen, entre d'altres, els residus de piles i acumuladors recollits en els punts de recollida selectiva (PRS).

Nota: Els PRM y PRS han de disposar de NIMA i codi de productor per tramitar la documentació de trasllats .



Sol·licitud recollides (a demanda):

OFIPILAS:

- a. Plataforma informàtica (àrea privada) → <http://www.ofipilas.es>
- b. Correu electrònic → info@ofipilas.es
- c. Call Center OfiPilas → 900 103 138 – 91 353 01 73

Condicions de recollida:

Contenidors al 80% de la seva capacitat
Indicar número de contenidors

Freqüència recollides

- PRS: **10 dies hàbils** (dissabtes i festius exclosos)
- PRM: **15 dies hàbils** (dissabtes i festius exclosos)

Solicitud de recogida es a través de OFIPILAS:

OfiPilas Sistema de Gestión de OPIAs SERVIDOR

Solicitud de recogida

Fecha de solicitud: []

Tipo de contenedor: []

Tipo Contenedor	Capacidad	Número de contenedores
OTRO CONTENEDOR	DESCONOCIDO	1

Observaciones: []

[Selecciona Recogida]

Contenidors:

PRM: Bidons de plàstic de 60 litres homologats o model acordat

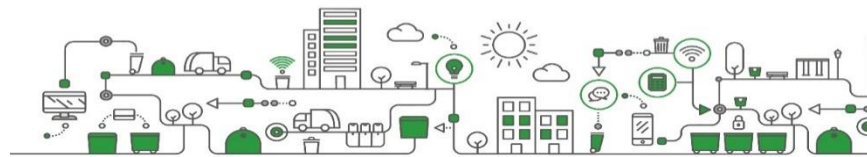
PRS: Contenidors que aportaran els SRAP als punts de recollida selectiva, són contenidors adaptats per a la instal·lació en interior.

Subministrats gratuïtament pels SCRAP

Documents trasllats:

Signats al SDR per l'ens local o empresa concessionària

Residus de piles i acumuladors: NP (3 anys) i DI/FS



Compensacions:

OPCIÓ A: Contenerització, recollida, transport des dels PRS al PRM i emmagatzematge temporal al PRM

OPCIÓ B: Recepció i emmagatzematge temporal al PRM

Any	Import fix per tona de residus de piles i acumuladors gestionada			
	2023	2024	2025	2026
OPCIÓ A	575,49	583,54	589,38	595,27
OPCIÓ B	105,70	107,18	108,25	109,33



Pressupost:

- Aportat pels SCRAP en funció de la quota de mercat i el nivell compliment objectius de recollida RD 106/2008 (0,03-0,05 €/habitant)

Contingut:

- Grup de treball de comunicació (participació EELL)
- Sensibilització i formació escoles
- Exemples:
 - APILO



1. Accedir a **tràmits** ARC (opcional)

http://gestio.residus.gencat.cat/ca/consultes_i_tramits_-_nou/tramits/detall/Adhesio_conveni_piles_ens_locals

2. Accedir al **SDR** (Àrea d'usuaris perfil ENS LOCAL)

3. Entrar a l'apartat: **Fitxes d'adhesió** /Tipus de conveni/**Piles**

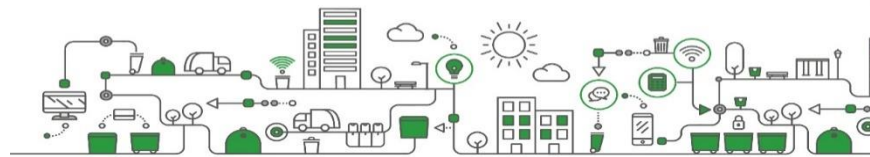
4. Comprovar i **completar la fitxa** (i guardar els canvis)

5. **Adjuntar** document **signat d'aprovació** de l'adhesió al conveni, per part de **l'òrgan competent.** (SDR)

6. Presentar sol·licitud d'Adhesió (SDR)

7. ARC **revisa i valida** o sol·licita canvis i notifica ens local i OFIPIILAS

8. OFIPIILAS comunica claus d'accés a l'entitat local (noves)



2. Inici tràmit /Accedir al SDR (Àrea d'usuaris perfil ENS LOCAL) <https://sdr.arc.cat/sdr/GetLogin.do>



3. Entrar a l'apartat Residus: Fitxes d'adhesió /Tipus de conveni/piles

SDR

- Catàleg de residus de Catalunya
- Documentació necessària
- Com signar els documents?
- ✓ Papereres
- ✓ FORM
- ✓ Declaració residus
- ✓ REPO
- ✓ Material HORECA
- Consulta deixalleries
- ▲ **Fitxes d'adhesió**
 - Llistat de fitxes d'adhesió
 - Nova fitxa d'adhesió
- Integració WS
- ✓ Plataformes logístiques distribuïdes
- RAEE

LLISTA DE FITXES D'ADHESIÓ AL CONVENI

Tipus de conveni:
 Ecovidrió Ecoembes Paper/Cartró RAEE Piles

Estat:

Període: -

[ORDENAR PER](#) [NOVA CERCA](#) [CERCAR](#)

Tipus de conveni	Estat	Data de signatura	Període
PILES	Esborrany		2023



4. Comprovar i completar la **fitxa d'adhesió**

1. Dades **ens local** (municipal o supramunicipal)

2. Dades **responsable** del conveni

Dades de facturació.

Afegir dades de facturació de l'entitat i en cas de delegar la facturació dades de l'empresa concessionària.

3. Relació de **municipis**

Dades del municipi

Adherit directament o indirectament/ Modalitat d'adhesió A o B

Deixalleria o magatzem municipal (PRM) Codi P i NIMA

Delegacions (Operador **trasllat**)

Punts de recollida selectiva (PRS) Codi P i NIMA

Publicitar a la web

4. DOCUMENT **signat** aprovació adhesió al conveni, per part de **l'òrgan competent**

5. DADES DE SIGNATURA

3. Adhesió al Conveni

1.

DADES GENERALS DE L'ENS LOCAL

Nom * AJUNTAMENT DE MATARÓ

Codi INE 0812130008 NIF * P0812000H

Adreça * VP. LA RIERA

Número * 48 Pis / Porta *

Codi Postal * 08301 Població * MATARÓ Codi extern EL000101

Telèfon * 937582100 Web * http://www.mataro.cat

2.

DADES DEL/S RESPONSABLE/S DEL CONVENI

Responsable del servei

Nom * Cognoms * (pendent per complementar)

Càrrec o Departament * (pendent per complementar)

Telèfon * Correu electrònic *

Delega la facturació a una empresa concessionària?: Sí No

Dades de la entitat de facturació

Número de compte * Email de prefectura *

3.

RELACIÓ DE MUNICIPIS QUE PARTICIPEN DEL CONVENI

AFEGIR

Nom municipi	Població	Any població	Servei	Modalitat
MATARÓ	128956	2023	Adherit directament	B

DADES DEL MUNICIPI QUE PARTICIPA DEL CONVENI

AFEGIR GUARDAR

Nom municipi * MATARÓ

Codi postal * 08304 Any població * 2023 Població * 128956

Servei * Adherit directament Modalitat * B

Codi INE 8121

DADES DEL/S RESPONSABLE/S DEL MUNICIPI

La informació dels responsables només caldrà introduir-les en el cas que el titular municipal del servei sigui diferent del titular responsable de l'adhesió que ja s'ha introduït a la pàgina inicial.

Responsable del servei

Nom Cognoms

Càrrec o Departament

Telèfon Fax Correu electrònic

DEIXALLERIES O MAGATZEMS MUNICIPALS (PRM)

AFEGIR

Codi productor	Nom	Municipi
P-38312.1	DEIXALLERIA DE MATARÓ (II)	MATARÓ

PUNTS DE RECOLLIDA SELECTIVA (PRS)

AFEGIR

Nom o raó social	NIF	Codi productor	Adreça	Municipi
AJ. MATARÓ - PISCINA MUNICIPAL			AVDA. VEL?DROM, 25	MATARÓ
AJUNTAMENT DE MATARÓ?			LA RIERA, 48	MATARÓ
ALVAREZ-BELTRAN			CAMI DEL MIG, 133	MATARÓ
AMBULATORI ROCAFONDA PALAU			AVDA. RAFAEL ESTRANY, 24	MATARÓ
AMBULATORI RONDA Cerdanya			C/ VALLES, 37	MATARÓ

3. Adhesió al Conveni

3.

DEIXALLERIES O MAGATZEMS MUNICIPALS (PRM)		
Codi productor	Nom	Municipi
P-38312.1	DEIXALLERIA DE MATARO (II)	MATARÓ

DEIXALLERIA O MAGATZEM MUNICIPAL (PRM) GUARDAR

Codi productor * P-38312.1

Nom punt * DEIXALLERIA DE MATARO (II)

Codi NIMA * 0800319957

Codi extern PR02117

Codi gestor

Abrv. * C/

Carrer * FRANCESC LAVRET

Núm. 74

Pis

Portal

Escala

Poligon

Codi postal * 08302

Municipi * MATARÓ

Persona contacte * Miquel

Correu electrònic * miquels@arcademaesme.com

Telèfon * 937582444

Mòbil *

Horari de recollida * 9:00 -17:00

Observacions

Qui actua com operador de trasllat? * Titular de deixalleria Empresa concessionària

PUNTS DE RECOLLIDA SELECTIVA (PRS)				
Nom o raó social	NIF	Codi productor	Adreça	Municipi
AJ. MATARO - PISCINA MUNICIPAL			AVDA. VEL?DROM, 25	MATARÓ

DADES DEL PUNT DE RECOLLIDA SELECTIVA GUARDAR

NIF *

Nom o raó social * AJ. MATARO - PISCINA MUNICIPAL

Abrv. *

Carrer * AVDA. VEL?DROM, 25

Núm.

Pis

Portal

Escala

Poligon

Municipi * MATARÓ

Localitat * MATARO

Codi postal * 08304

Persona contacte *

Email contacte *

Telefon contacte *

Horari * 9:00 -17:00

Publicitar Sí No

Codi productor *

Codi NIMA *

Codi extern PR021134

4.

DOCUMENTS

Per formalitzar la vostra adhesió al Conveni, cal que adjunteu el document següent signat:


AFEGIR

- Document d'aprovació de l'adhesió al Conveni per part de l'òrgan competent (aquest document ha d'incloure la modalitat d'adhesió A o B per cada municipi)

Nom document

5.

DADES DE SIGNATURA

Representant legal *	Càrrec *
<input type="text"/>	<input type="text"/>
Lloc de signatura *	Data de signatura *
<input type="text"/>	<input type="text" value="dd/mm/aaaa"/> 



MOLTES GRÀCIES!

Maria López Blanch

Departament de Foment de la Valorització

mlopezbl@gencat.cat

