

#CONEIX
EL QUE
LLENCES

EXPERIÈNCIA PILOT AL BRULL

MUNICIPI:

- Població: 258 hab.
- Àrea total: 41,08 km²



TIPUS DE RECOLLIDA:

- Recollida a partir d'àrees d'aportació
- Recollida porta a porta rural de reciclables i resta. Compostatge casolà

RESULTATS DE RECOLLIDA (2021)

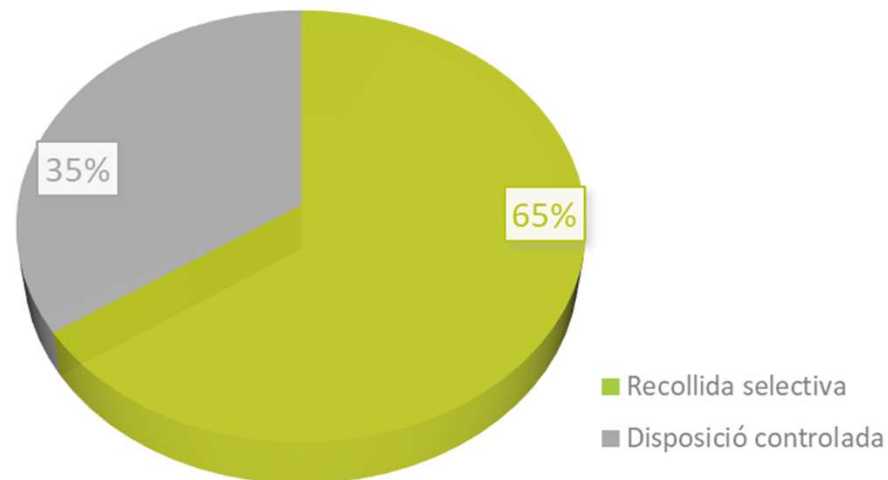
RSB= 65%, < 82% mitjana
de la Mancomunitat

Al no poder fer un porta a
porta per les característiques
del municipi, és una dada poc
comparable.

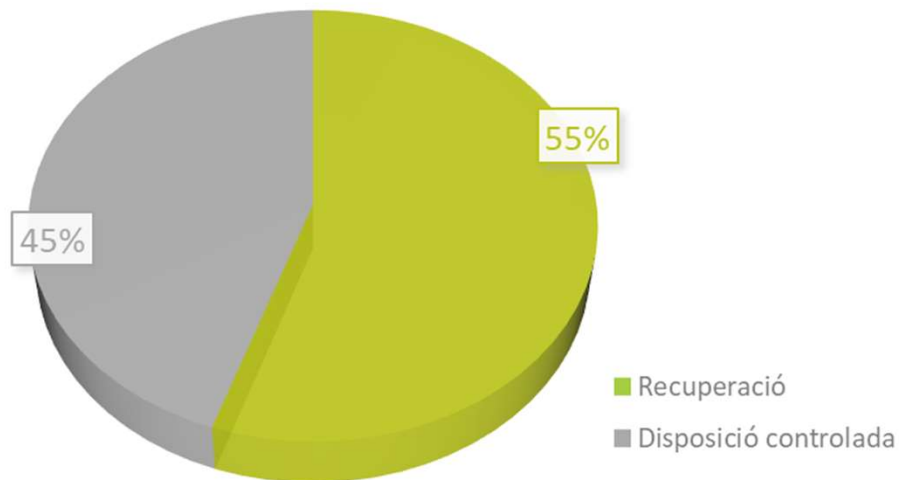
Per l'eficiència del tipus de
recollida, un 65% és un bon
resultat.

RSB: Recollida selectiva bruta

RECOLLIDA SELECTIVA 2021 EL BRULL



RECUPERACIÓ 2021 EL BRULL



EXPERIÈNCIA PROVA PILOT:

Els temes escollits per incidir i informar, reforçar punts dèbils detectats i conèixer el grau de coneixement i implicació de la població del Brull.

US DE LES BOSSES
COMPOSTABLES

ASPECTES DE
RECOLLIDA GENERAL

RESULTATS

LEGISLACIÓ I
PROJECTES FUTURS

ABOCAMENTS
INCONTROLATS

CANAL INFORMATIU

EXEMPLES DE MISSATGES:

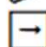
Saps quines formes hi ha de gestionar la matèria orgànica al Brull?

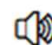
Contesta indicant únicament la lletra, de la pregunta que consideris encertada.

- A Contenedor verd
- B Contenedor blau
- C Compostatges gris
- D Contenedor marró (tapa marró) i/o compostatge casolà

Nº encerts	8
Errors	0
Participació	8


 Resposta CORRECTE!  Resposta INCORRECTA!

 La matèria orgànica es recull amb els contenidors de color marró o bé es pot gestionar a casa a través del compostatge casolà.

 És molt important fer servir bosses compostables per a la separació de la matèria orgànica, ja que aquests residus no es treuen de la bossa compostable, sinó que es barregen directament. Si fossin bosses de plàstic no es descompondrien.

Aquestes bosses es poden adquirir en alguns pobles de la Mancomunitat La Plana a un preu intervingut.

 En el cas del Brull podreu les podreu trobar a l'Ajuntament.

Gràcies per participar ! Seguim!

Bon dia, escriuiu 📷 FOTO si voleu veure si ha millorat la recollida d'orgànica al Brull aquesta setmana?

El teu codi d'usuari és 51iito

👉 Si vols tornar a rebre la informació general del projecte EU LIFE RethinkWaste envia INFO

Nº visites a la foto: 8

⊖ Aquest és el resultat de la recollida després de buidar a dins al camió els contenidors d'una de les àrees d'aportació del Brull. ⊖ Tot i que se separa molt bé aquesta fracció, molt sovint es diposita amb bossa NO compostable 😞.

🔊🔊🔊 RECORDEU: Cal utilitzar ⚠️ BOSSA COMPOSTABLE SEMPRE ⚠️

La matèria orgànica 🍌🍌🍌🍌 dels municipis mancomunats es gestiona a través de la Planta de Compostatge de la Mancomunitat la Plana.

Per tal de poder tenir una gestió eficient, cal que aquesta fracció tingui el 📏📏📏 mínim d'impropis possible, és per això que és tan important utilitzar bosses compostables.

Si utilitzem bosses no compostables són un ⊖ destorb per el procés de compostatges i fan augmentar 📏 el percentatge d'impropis del compost final.

✓ Actualment el percentatge d'impropis del compost resultant que surt del procés de compostatge de la fracció orgànica dels municipis de la Mancomunitat és < de 1%.

Tenim un compost de molt alta qualitat 🍌 i cal mantenir-lo!!

▶▶ Si necessiteu més informació per poder gestionar millor l'orgànica cliqueu el següent enllaç: 🌐 [https://www.mancoplana.cat/93-arees/medi-ambient/planta-de-gestio-de-la-materia-organica.html#prettyPhoto\[pdf\]/0/](https://www.mancoplana.cat/93-arees/medi-ambient/planta-de-gestio-de-la-materia-organica.html#prettyPhoto[pdf]/0/)



💡 Vols participar en el *repte de la setmana* del projecte EULIFE RethinkWaste? 🔍

📄 Escriu *OK*

🔗 _Si vols tornar a rebre la informació principal del projecte EULIFE RethinkWaste www.rethinkwaste.eu envia_ *INFO*

Saps què és el pagament per generació o taxa justa?

Participació 1 punt, encert 5 punts

- A És un nou impost 💰 sobre les deixalles
- B És un sistema de pagament 💰 de la taxa de residus que pretén ser més just en funció de la generació de residus i la correcta separació ♻️.
- C És una manera de bonificar les ✓ bones conductes en relació als residus i de penalitzar les ✗ males conductes.
- D Les respostes b i c són correctes.

Nº encerts 8

Errors 0

Participació 8

👉 Resposta CORRECTA! 😞 Resposta INCORRECTA!

🔊🔊🔊 INFORMACIÓ: El 💰 pagament per generació de residus pretén ser un sistema que permeti generar una “factura” per cada usuari del servei de recollida de residus d’un import just pel que genera, semblant a la factura de la llum, l’aigua i el gas que es cobra pel que es consumeix. Es basa habitualment, en una part fixa de la taxa (que paga tothom, pel fet de tenir el servei) i una part variable que incrementa o disminueix l’import en funció de si el comportament ambiental és bo o dolent.

Per aconseguir-ho cal dotar de tecnologia 📄 tan el elements de recollida dels municipis o usuaris com la flota i treballadors de la recollida 📄. Adquirint cubells amb xip en el cas dels sistema porta a porta, contenidors intel·ligents en els sistemes de contenidors de carrer, sistemes de control d’accés a les àrees d’aportació i tota la tecnologia necessària per recopilar les 📄 dades i poder acabar emetent una factura ajustada a cada usuari ✓.



RESULTATS I CLAUSURA DEL PROJECTE: #CONEIX EL QUE LLENCE



EXPERIÈNCIA PILOT: EL BRULL



Bon dia, aquesta setmana no has rebut cap repte. 😊 És perquè hem arribat al final de la prova pilot!!! 🎉 Moltes gràcies per la teva participació 🙌. Si vols conèixer si has estat el guanyador/a del concurs escriu la paraula PREMI

El teu codi d'usuari és fdalj1

🔗 Si vols tornar a rebre la informació general del projecte EU LIFE RethinkWaste envia INFO

Nº visites a la PREMI: 8
Nº visites a la RESUM: 2

ENHORABONA, HAS OBTINGUT LA MILLOR PUNTUACIÓ 🏆 🎉 MOTLES GRÀCIES PER PARTICIPAR !! LA TEVA PUNTUACIÓ NO HA SIGUT ENHORABONA, HAS OBTINGUT LA 2a MILLOR PUNTUACIÓ 🏆 🎉 PREMIADA.

Podràs recollir el premi el:

📅 Dijous 30 de juny
🕒 17:30 hores
📍 Sala Mossèn Josep Coma, El Brull
Acte que es va haver d'ajornar i es va fer l'entrega sense acte el dia 26/10/22

El premis seran:

1r Compostador de fusta d'Areté 🌳 i un val a un restaurant del municipi
2n Compostador de fusta d'Areté 🌳

Tanquem el projecte "Coneix el que llençes" en el marc de la #SetmanaNatura, i coincidint amb el 5 de juny, Dia Mundial del Medi Ambient. 🌍
Aquesta prova pilot ha servit per comunicar-nos amb la ciutadania per donar informacions sobre la recollida selectiva i per ajudar a conscienciar-nos que no n'hi ha prou amb fer una bona separació de residus, sinó que també cal pensar que el ✓ MILLOR RESIDU ÉS EL QUE NO ES GENERA.

Quan els residus es dipositen als abocadors, tenen un impacte ambiental negatiu. La Directiva Marc de Residus revisada (actualitzada el 2018 dins el Paquet d'Economia Circular) estableix nous objectius per als residus municipals per al 2035:

- el 65 % en pes de preparació per a la reutilització i el reciclatge
- un màxim del 10 % destinat a dipòsit controlat

Malgrat moltes zones d'Europa estan encara per sota d'aquest objectiu, nombrosos municipis tenen índexs de recollida selectiva de fins al 80-85 %. En aquests municipis, el model de governança desplegat va ser una de les claus de l'èxit, sobretot els esquemes d'incentius innovadors com el pagament per generació (PxG), que es basa en el principi que «qui contamina, paga».

És per això que el municipi del Brull, tot i tenir uns bons resultats de recollida, cal que segueixi millorant per assolir els objectius de futur.

Escriu RESUM per conèixer les dades de participació i la informació que hem intercanviat durant el projecte.

RESUM:

- 👤 Participants: 10
- ❓ Nº Preguntes: 13
- 📄 Missatges informatius: 6
- 🏆 Màxima puntuació obtinguda: 103 PUNTS

De nou us donem les gràcies per participar, confiem que hagi estat una eina d'informació i ajuda per millorar la recollida selectiva al municipi del Brull.

Sempre que tingueu qualsevol dubte podeu consultar la web de la Mancomunitat la Plana o bé trucar directament al departament de medi ambient de la mateixa Mancomunitat.

☎ 93 812 41 67 – Ext. 5
🌐 <https://www.mancomplana.cat/93-arees/medi-ambient/>

PARTICIPANTS: 10

Nº PREGUNTES: 13

MISSATGES INFORMATIUS: 6

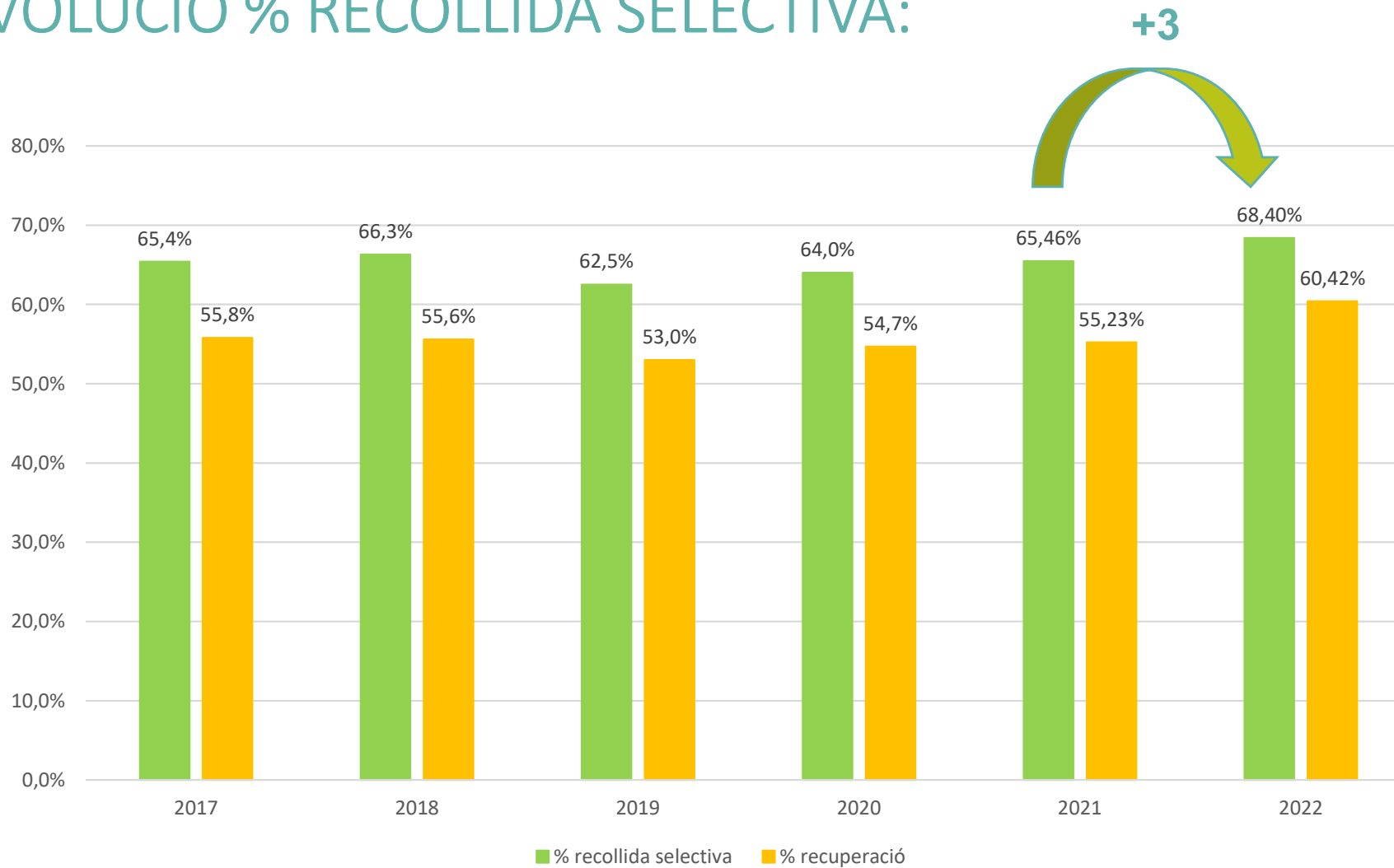
MÀXIMA PUNTUACIÓ: 103



CONCLUSIONS #CONEIX EL QUE LLENCE :

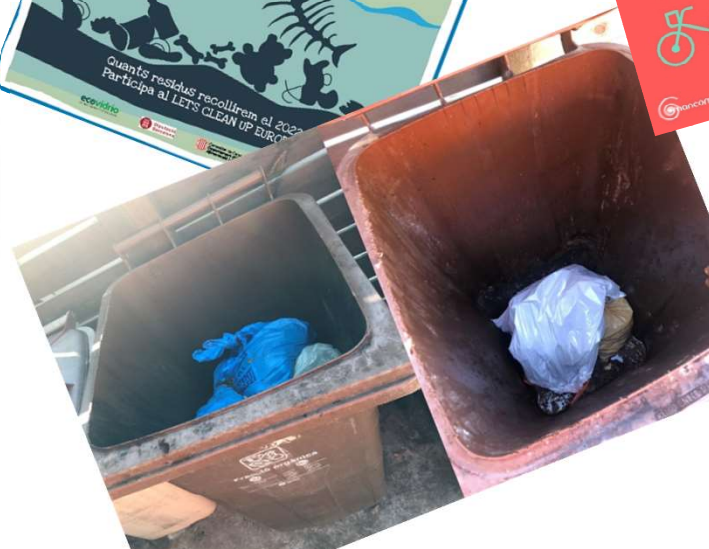
- El canal utilitzat i la informació ha arribat als participants i ha set profitosa.
- S'ha comporvat una lleugera millora de la recollida selectiva bruta durant el 2022 un dels objectius a assolir després de la prova.
- Per tant, tot i no tenir un sistema de recollida molt eficient, comprovem que reforçant a través de la comunicació milloren resultats.

EVOLUCIÓ % RECOLLIDA SELECTIVA:





EXPERIÈNCIA PILOT: EL BRULL



👍 Resposta CORRECTE! 🙅 Resposta INCORRECTA!

🗑️ Al Brull trobem:

- ✓ Contenedors d'oli a l'àrea d'aportació de l'Estanyol, l'àrea d'aportació de la Pista i a les Bústies de Sant Jaume de Viladrover.
- ✓ Contenedors de roba 🧥👟 a l'àrea d'aportació de la Pista.
- ✓ Minideixalleria 🗑️🗑️ a l'àrea d'aportació a de la Pista. Hi podem tirar: bombetes, CD/DVD, Cartutxos impressora, esprais, RAE i piles i bateria de mòbil.
- ✓ Voluminosos 🗑️🗑️: cal trucar a l'Ajuntament per concretar la recollida d'aquest residu. El telèfon és ☎️ 93 884 00 41
- ✓ Totes les fraccions NO incloses a la recollida selectiva municipal es poden portar a les deixalleries de la Mancomunitat La Plana (Malla, Taradell i Aiguafreda)

Gràcies per participar 🙏! Seguim!

MOLTES GRÀCIES

