

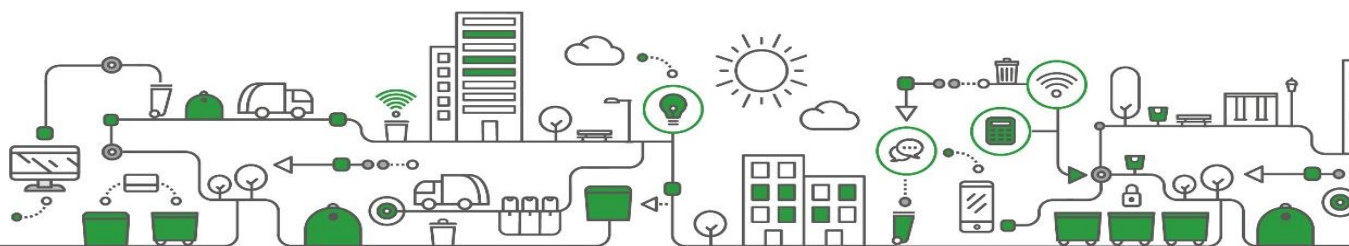
## WEBINAR N°15

### Recollida Selectiva amb contenidors tancats. Situació actual i punts clau

20 Abril 2022

**Proba estratègica amb contenidors tancats al nucli de les Avellanes, comarca de la Noguera**

Sunsi Comelles



# 1.- DESCRIPCIÓ DE L'ÀMBIT

## Descripció del nucli de les Avellanes dins de la comarca de la Noguera

- La comarca de la Noguera té un superfície de 1.781,1 km<sup>2</sup> 39.169 habitants i 21,56 hab/km<sup>2</sup>
- Les Avellanes és un nucli del municipi de les Avellanes i Santa Linya, format per Les Avellanes, Santa Linya, Vilanova de la Sal i Tartareu.
  - Població: 182 habitants i 130 habitatges.
  - Activitats: 1 restaurant gran i 5 comerços
  - Moltes segones residències: 30% dels habitatges
  - Nucli representatiu de la comarca: **126 nuclis de població, 98 menys de 150 habitants (80 %)**



## 2.- DESCRIPCIÓ DEL SISTEMA eCONTENIDORS

### Descripció del tipus de sistema de recollida amb eContenidors

- Molts municipis petits i comarca molt extensa: prova amb eContenidors
- Contenidors de càrrega bilateral model DULE de PALVI. Contenedor d'orgànica de 2400 l, vidre i rebuig de 3.000 litres, i paper i envasos lleugers de 3.800 l.
- Tancament de totes les fraccions.
- Contenidors amb bombo i pedal. No hi ha cap limitador de boca.
- Dos illes de contenidors.
- No hi ha cap restricció d'horari i tots els usuaris poden anar a les dos illes.



### Descripció del tipus de sistema de recollida amb eContenidors

- Sistema de tancament de l'empresa MOBA
- Obertura mitjançant targeta.
- Targeta per habitatge donat d'alta. Es va fer una revisió exhaustiva per part de l'Ajuntament del padró d'escombraries municipal.
- Punt informatiu a l'Ajuntament el 5 i 6 de març de 2021. Als veïns explicava el canvi de model, se'ls lliurava una targeta per obrir els contenidors i un kit de reciclatge. Es van repartir un 92 % de les targetetes.
- De moment no hi ha la possibilitat d'obrir amb mòbil



### Descripció del tipus de sistema de recollida amb eContenidors

- Freqüències de recollida (millora del servei augmentar selectiva i reduir rebuig):

|            | Orgànica   | Paper i cartró | Envasos lleugers | Vidre     | Rebuig    |
|------------|------------|----------------|------------------|-----------|-----------|
| Al inici   | 2 cops/set | 1 cop/set      | 1 cop/set        | bimensual | 2 cop/set |
| Actualment | 2 cops/set | 2 cops/set     | 2 cops/set       | mensual   | 1 cop/set |

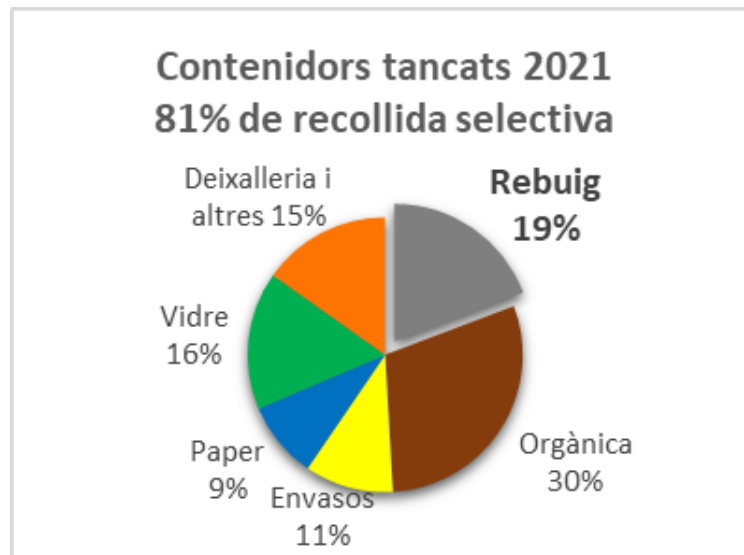
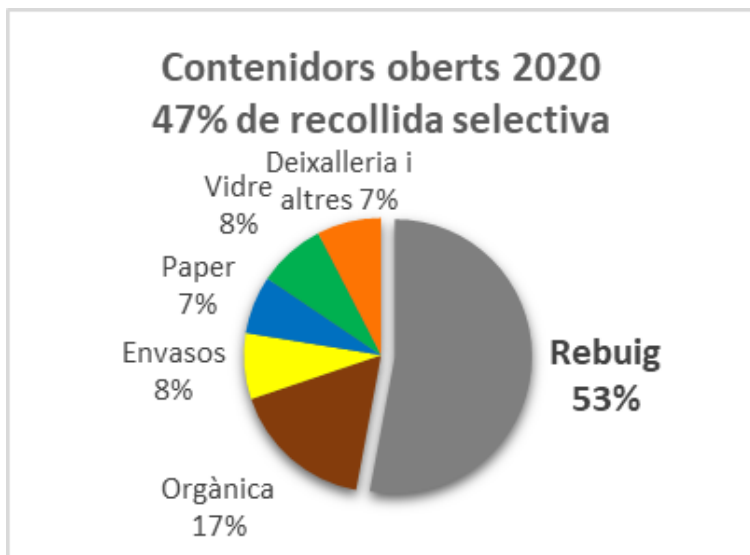
- Recollida comercial: utilitzen els mateixos contenidors i el mateix sistema excepte pel cartró que se'ls fa una recollida porta a porta.



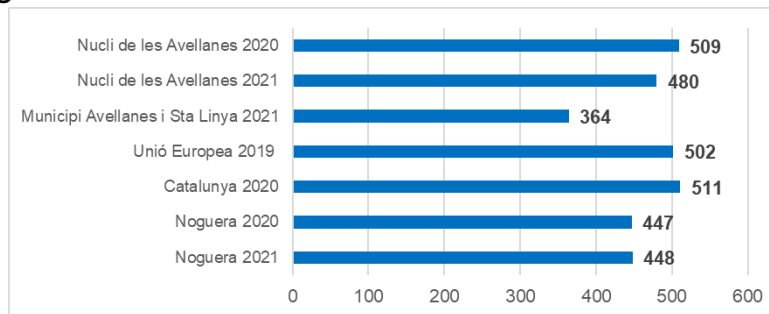


# 3.- RESULTATS QUANTITATIUS I QUALITATIUS

## Presentació dels resultats quantitatius i qualitatius del funcionament del projecte



Percentatges de recollida al nucli de les Avellanes 2020 i 2021



## Presentació dels resultats quantitatius i qualitatius del funcionament del projecte

### IMPROPIS

- En les caracteritzacions realitzades han baixat els impropis. Sobretot als envasos.

### ALTRES DADES

- 10% d'habitatges no han recollit la targeta.

Usuaris habituals (no segones residències):

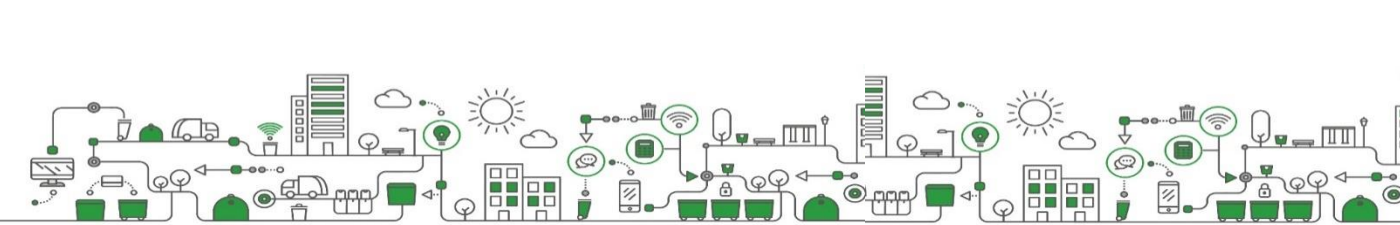
- 98 % dels usuaris obren + o 1 cop a la setmana els envasos.
- 38 % dels usuaris obren – d'1 cop a la setmana la fracció orgànica.
- Només 3 usuaris obren més de 3 cops a la setmana el rebuig.



## Presentació dels resultats quantitatius i qualitatius del funcionament del projecte

### SEGUIMENT

- Revisions periòdiques dels residus dels diferents contenidors. Obertura de bosses en cas de detectar mal ús.
- Obertura també de les bosses abandonades fora dels contenidors.
- Cartes als veïns que s'ha detectat que tiren els residus al contenidor incorrecte o deixen la bossa a fora del contenidor.
- Xerrada al nucli amb els resultats del primer any d'implantació.
- Difusió dels resultats a la premsa comarcal.
- Amb les dades del registre d'obertures es fa avisos dels veïns si no reciclen correctament.





## Principals conclusions i següents passos

- Resultats d'índex de reciclatge molt bons degut al tancament de totes les fraccions. Dubtes de que passaria si només es tanca rebuig i orgànica.
- Tancar els contenidors fa que altres fraccions com els voluminosos o ús de la deixalleria augmentin molt.
- No hi ha un augment d'impropis si no que han disminuït.
- No han augmentat el nombre d'abandonaments de bosses fora contenidors. Intentar situar els contenidors en llocs que no siguin de pas de veïns d'altres municipis.
- No hi ha fuga de residus.
- Fer accions continues que els usuaris es sentint controlats i vigilats.
- Preveure mitjans per reciclar quan hi ha festes. (problemes)
- Implementar el mateix sistema a tota la comarca.
- Als municipis grans fer recollida porta a porta als grans productors.
- Establir una tipus de taxa justa a nivell comarcal.



# MOLTES GRÀCIES!

**Sunsi Comelles i Mercè Llauet**

**[residus@ccnoquera.cat](mailto:residus@ccnoquera.cat)**

**Telèfon: 973 44 89 33**

