

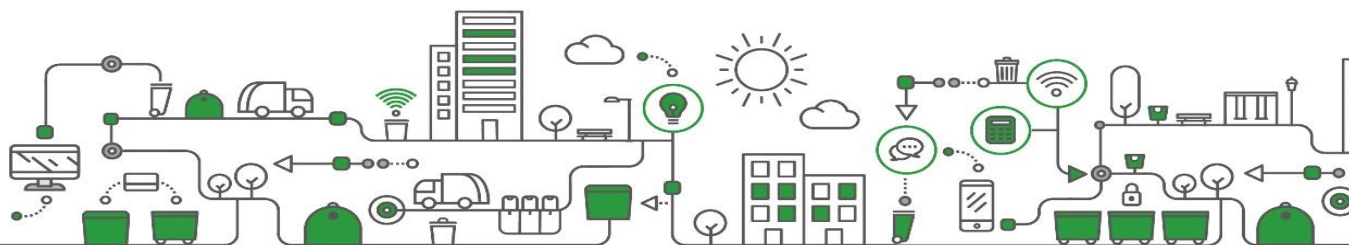
WEBINAR N°15

Recollida Selectiva amb contenidors tancats. Situació actual i punts clau

20 Abril 2022

El model de recollida amb contenidors tancats davant del repte de mancomunar el servei de recollida: les proves pilot de la Mancomunitat Penedès- Garraf amb diferents tipologies de contenidors i tecnologies

David Martínez Raventós



1.- DESCRIPCIÓ DE L'ÀMBIT

PROVA PILOT 1:



AJUNTAMENT DE
SANTA MARGARIDA I ELS MONJOS

11 àrees de contenidors agrupades en 3 zones amb DIFERENTS densitats de població, comerços i Grans Generadors. Edificacions verticals i unifamiliars:

Zona 1. CAL RUBIÓ (nucli disseminat)

Amb densitat de població BAIXA: < 200 hab./ km².

Zona 2. PASSEIG FLUVIAL/ AVINGUDA DE CAL RUBIÓ. Amb densitat de població MITJA: 200- 400 hab./ km².

Zona 3. MAS CATARRO. Amb densitat de població ALTA: >400 hab./ km²,

PROVA PILOT 2:



Ajuntament
Sant Pere de Ribes

3 àrees/ zones de contenidors amb MOLT ALTA densitat de població, de comerços i Grans Generadors. Edificacions verticals:

SECTOR CARRER CARÇ. La densitat mitjana de les 3 zones és de 752,9 hab./ km²:

Zona 1. Una bateria de contenidors.

Zona 2. Dues bateries de contenidors.

Zona 3. Tres bateries de contenidors.

Nº Habitants: 1.146 | Nº Habitatges: 409
[Establiments comercials: 24; equipaments municipals: 7]

Nº Habitants: 1.045 | Nº Habitatges: 418
[Establiments comercials: 61; equipaments municipals: 1].



2.- DESCRIPCIÓ DEL SISTEMA eCONTENIDORS



AJUNTAMENT DE
SANTA MARGARIDA I ELS MONJOS



ZONA 1: CAL RUBIÓ



**ZONA 2: PASSEIG FLUVIAL/
AVINGUDA DE CAL RUBIÓ**



ZONA 3: MAS CATARRO

TECNOLOGIA

Tipologia: targetes RFID per obertura dels contenidors + plataforma de gestió de dades+ App ciutadana de gestió de la informació.

Fraccions afectades: 3- FORM, Rebuig i Envasos

Proveïdor: **MOBA group**

CONTENIDORS

Tipologia: contenidors de càrrega lateral amb estandarització de les capacitats- fracció.

Fraccions afectades: 5 fraccions, totes.

Limitació obertura: Rebuig (2 dies).

Proveïdor: ROTOTANK; ROS ROCA; CONTENUR.



2.- DESCRIPCIÓ DEL SISTEMA eCONTENIDORS



Ajuntament
Sant Pere de Ribes



ZONA 1: C/ SITGES



ZONA 2: C/ CARÇ (Can Torreta)



ZONA 3: C/ CARÇ

TECNOLOGIA

Tipologia: targetes RFID per obertura dels contenidors + plataforma de gestió de dades+ App ciutadana de gestió de la informació i **obertura**.

Fraccions afectades: FORM i Rebuig.

Proveïdor:



CONTENIDORS

Tipologia: contenidors tipus Easy, com actualment ja té el municipi.

Fraccions afectades: FORM i Rebuig.




Limitació obertura: Rebuig (2 dies).

Proveïdor: **NORD ENGINEERING, MODEL NEW CITY.**



CALENDARI DE RESTRICCIÓ D'OBERTURA DEL REBUIG

	dilluns	dimarts	dimecres	dijous	divendres	dissabte	diumenge
ENVASOS							
PAPER I CARTRÓ							
VIDRE							
ORGÀNICA							
REBUIG							




	El contenidor no es podrà obrir de cap manera (només afecta al contenidor de rebuig (tapa gris))
	El contenidor es podrà obrir amb la targeta magnètica
	Els contenidors estaran sempre oberts. No cal targeta



AJUNTAMENT DE
SANTA MARGARIDA I ELS MONJOS

Inici: 05/04/2021

	dilluns	dimarts	dimecres	dijous	divendres	dissabte	diumenge
ENVASOS							
PAPER I CARTRÓ							
VIDRE							
ORGÀNICA							
REBUIG							

	El contenidor no es podrà obrir de cap manera (només afecta al contenidor de rebuig (tapa gris))
	El contenidor es podrà obrir amb la targeta magnètica o amb l'app
	Els contenidors estaran sempre oberts. No cal targeta ni app.



Ajuntament
Sant Pere de Ribes

Inici: 07/05/2021



3.1.- RESULTATS QUALITATIUS



Campanyes i solucions específiques per comerços i Grans Generadors

Manteniment intensiu i models de coordinació clars

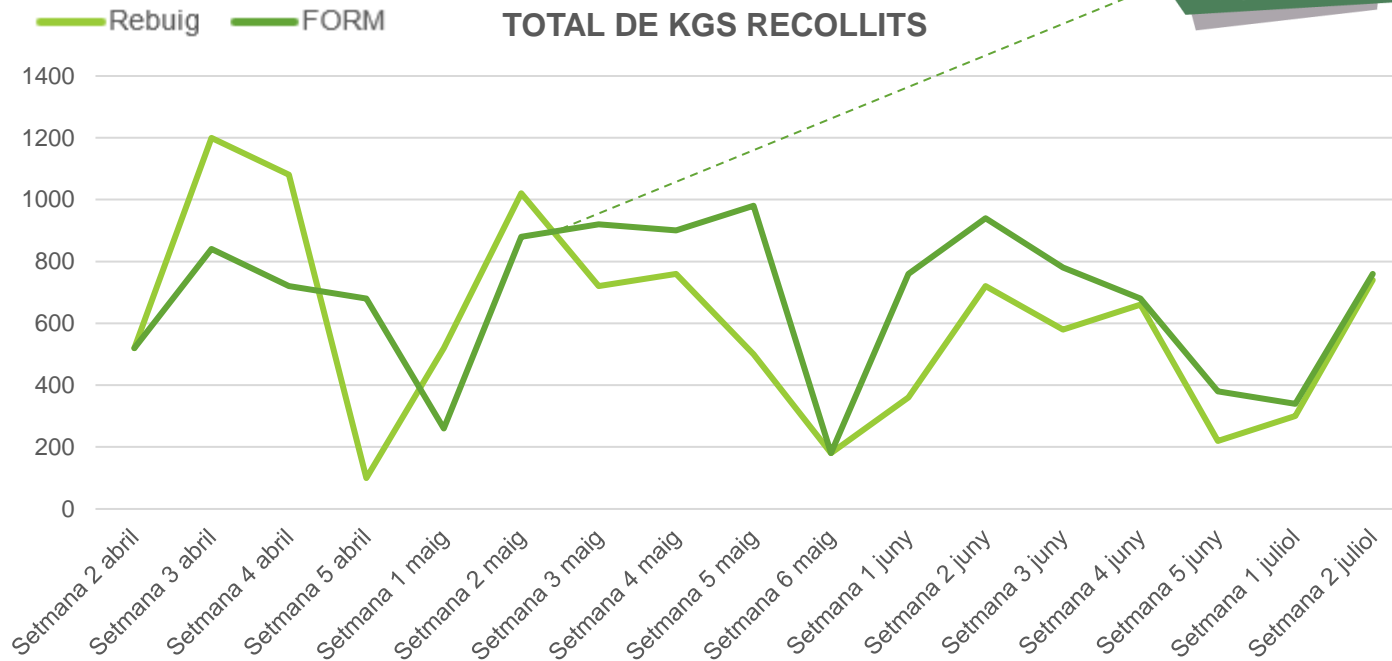
Més del 70% dels usuaris han fet servir els contenidors tancats.

Percepció de canvi en els models de recollida

Centralització en la Gestió i Control de les Dades



3.2.- RESULTATS QUANTITATIUS



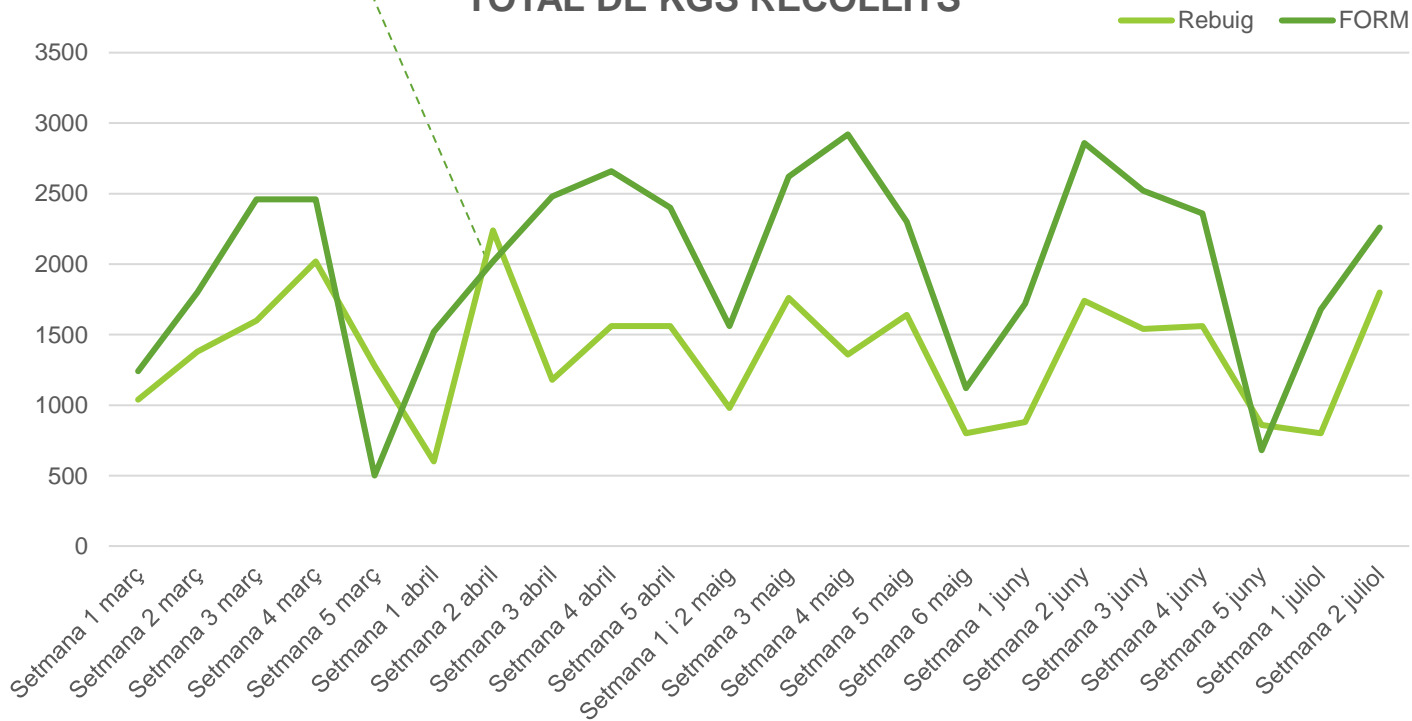
3.- RESULTATS QUANTITATIUS I QUALITATIUS

+ ORGÀNICA
- REBUIG
+ RECURSOS



AJUNTAMENT DE SANTA MARGARIDA I ELS MONJOS

TOTAL DE KGS RECOLLITS



Validació de les hipòtesis de resultats:



- **Hipòtesi 1:** Augmentar qualitativament i quantitativament els quilos i el percentatge de recollida selectiva del municipi.
- **Hipòtesi 2:** Increment de la recollida de la fracció FORM en detriment de la reducció de la fracció Resta.
- **Hipòtesi 3:** El model de recollida permet optimitzar la freqüència de recollida per les fraccions FORM i Resta.
- **Hipòtesi 4:** Es millora l'estat de neteja dels voltants del contenidor.
- **Hipòtesi 5:** El model de recollida permet reduir el número de contenidors al carrer.



Validació de les hipòtesis de funcionament:



- **Hipòtesi 6:** El sistema d'identificació d'usuari amb tecnologia RDIF passiva (*smart card*) i el software bidireccional permeten monitoritzar les dades de recollida de forma ordenada i centralitzada.
- **Hipòtesi 7:** La ciutadania s'adapta al sistema d'identificació d'usuari amb RDIF passiva de forma ràpida.
- **Hipòtesi 8:** La ciutadania utilitza el sistema d'identificació d'usuari amb RDIF passiva de forma majoritària.
- **Hipòtesi 9:** La ciutadania percep el sistema d'identificació d'usuari com una millora a l'hora de gestionar els nivells de generació de residus i la recollida selectiva per nucli familiar.
- **Hipòtesi 10:** El sistema dona marge d'adaptabilitat a les realitats canviants.



MOLTES GRÀCIES!



David Martínez Raventós

dmartinezzr@mancomunitat.cat

