



Guia de Bones Pràctiques del Servei de Reutilització



Pont Solidari

Fundació Banc de Recursos

CRÈDITS

©Fundació Banc de Recursos
Primera edició, novembre de 2023

AUTORS

Fundació Banc de Recursos

EDICIÓ, DISSENY I MAQUETACIÓ

Fundació Banc de Recursos

ILLUSTRACIONS

Freepik



Què és el Pont Solidari

El Pont Solidari és un servei de reutilització creat per la Fundació Banc de Recursos l'any 2012, tot i que la tasca d'aprofitament d'excedents empresarials a l'entitat es remunta a 1996, data de la seva constitució oficial.

A Pont Solidari aprofitem els materials i equi-

paments que ens donen les empreses i institucions per a ser reutilitzats per entitats socials i de l'economia social i solidària (ESS). És un servei de gestió i treball en xarxa que volem posar en valor per tal de multiplicar impactes socials i reduir impactes ambientals.

Quins materials gestionem

Treballem amb materials i equipaments diversos provinents del sector empresarial i institucional (no de l'àmbit domèstic/particular), tot i que predominen el mobiliari, l'equipament informàtic i el material escolar i d'oficina. Tanmateix, qualsevol element en bon estat pot esdevenir un recurs si troba destinataris apropiats. Per això, us animem sempre a fer la vostra proposta!



Conceptes clau

Servitització

La servitització és clau per impulsar la reutilització i aconseguir que es concretin accions en l'àmbit empresarial. En el cas del Pont Solidari, la nostra àmplia experiència ens ha permès entendre les necessitats dels donants i oferir-los serveis personalitzats perquè puguin reduir els residus recorrent a la prevenció i la reutilització. Així, ens posicionem cada vegada més com l'aliat estratègic per implementar un model d'empresa responsable i sostenible amb la gestió dels actius/recursos empresarials.

Treball en xarxa

Un altre eix vertebrador del servei Pont Solidari és la col·laboració i el treball en xarxa que ens caracteritza, donant suport a les diferents iniciatives de foment de la reutilització i generant sinergies amb les empreses i institucions donants, les receptores i les en-

titats que fan tasques de reutilització similars o complementàries. En aquest sentit, destaquem la creació de l'Associació de Centres i Serveis de Reutilització de Catalunya (aREca) el 29 de març de 2023. Impulsada per l'Agència de Residus de Catalunya i presidida per Banc de Recursos fins l'any 2026, aREca vol ser una plataforma d'intercanvi de coneixement, suport i impuls al sector de la reutilització i preparació per la reutilització al nostre país.

Dignificació de la reutilització / Foment de la corresponsabilitat

Un dels objectius del Pont Solidari és fer pedagogia i sensibilitzar per dignificar la reutilització, promovent i donant-ne a conèixer el valor i el retorn ambiental, social, cultural i local. En el passat, els donants de recursos per reutilitzar han considerat la seva acció des de l'òptica de la solidaritat i l'assistencialisme i no

com un acte de foment de la reutilització, on tots els participants implicats intervenen com a agents de canvi cap a una economia circular amb beneficis ecosocials. Per això, des del Pont Solidari volem posar en valor amb eines comunicatives i pedagògiques aquesta transformació, necessària per la implementació de circuits circulars, i posicionar-nos com a proveïdors de serveis amb impactes socials i ambientals a les empreses i institucions disposades a fer aquesta transició circular i ecosocial.

Reducció de residus i d'impactes ambientals

La donació de materials i equipaments susceptibles de reutilitzar allarga la vida d'aquests i evita que es converteixin en residus quan encara són vàlids. Així, es redueix l'emissió de gasos d'efecte hivernacle, causants de l'escalfament del planeta. Cal destacar també l'estalvi de l'aigua que es consumiria per produir recursos nous.



Donacions en *streaming*: petjada mínima

Banc de Recursos no disposa de magatzem propi. Per evitar la duplictat de petjades de carboni associades al transport i reduir temps i costos, el servei Pont Solidari efectua a les instal·lacions dels donants el repartiment dels actius o recursos a reutilitzar. Quan el volum de la donació ho requereix, el lliurament es fa en diverses jornades, convocant per torns les entitats receptores.

Multiplacació d'impactes socials

La donació d'actius/recursos empresarials a entitats del Tercer Sector i de l'ESS multiplica l'abast social de l'acció, ja que aquestes atenen col·lectius molt nombrosos i diversos (infants, dones, malalts, discapacitats, persones migrades o en risc d'exclusió, etc.).



#somPS

El Pont Solidari vol visibilitzar i posar en valor la capacitat d'absorció de recursos per la reutilització de les entitats del Tercer Sector social, mediambiental, cultural i educatiu, receptores del servei Pont Solidari, per posicionar-les com agents de canvi cap a una economia circular ecosocial.



Guia de Bones Pràctiques del Servei de Reutilització Donants

Com oferir materials

Per agilitar al màxim el temps gestió, us demanem que us adreceu al correu electrònic **difusio@bancderecursos.org** per oferir-nos materials, indicant les següents dades:

- Nom i dades de contacte del donant
- Llistat de materials que s'ofereixen, especificant nombre d'unitats, mesures i pesos si és possible
- Data límit de recollida i requeriments especials si n'hi ha
- Adjuntar fotografies dels materials a donar



Què inclou el nostre servei

- **Recepció i gestió de l'oferta de material:** Gestió administrativa, avaluació de la logística i operativa adient, gestió amb el donant
- **Gestió de la derivació:** Difusió, adjudicació i repartiment a les entitats socials, control i execució del servei
- **Assistència de personal de Pont Solidari el/s dia/es concretats per la recollida** per atendre *in situ* les entitats convocades i en coordinació amb l'empresa donant
- **Gestió del retorn de la donació:** Informe amb el recull d'impactes socials i mediamientals, traçabilitat



Com funciona el servei



1. L'empresa contacta amb el Pont Solidari per telèfon o email



2. L'equip del Pont Solidari valora el servei i elabora un pressupost



3. L'empresa donant aprova el pressupost de l'operació



4. L'equip logístic del Pont Solidari avalua l'operació i organitza el repartiment



5. Les entitats socials recullen el material a les instal·lacions de l'empresa donant



6. Les receptores donen una segona vida al material, amb un doble impacte positiu per a la societat i el medi ambient



7. El servei Pont Solidari de Banc de Recursos envia un certificat de donació i un dossier a l'empresa recollint els impactes de l'operació

Quins beneficis aportem

A Banc de Recursos creiem fermament en la reutilització i en el paper de les entitats del Tercer Sector i de l'ESS com a agents de canvi. Per això, no actuem com a gestors de residus, sinó que intervenim en la fase anterior,

transformant els actius empresarials en recursos útils.

Amb la nostra acció, multipliquem impactes positius i aconseguim els beneficis següents:

Beneficis econòmics i empresarials

- Optimització dels costos de gestió de residus mitjançant l'aprofitament dels equips i materials que encara són útils
- Estalvi econòmic per la reducció dels costos de destrucció
- Deduccions fiscals segons Llei 49/2002 i Llei 27/2014

Beneficis mediambientals

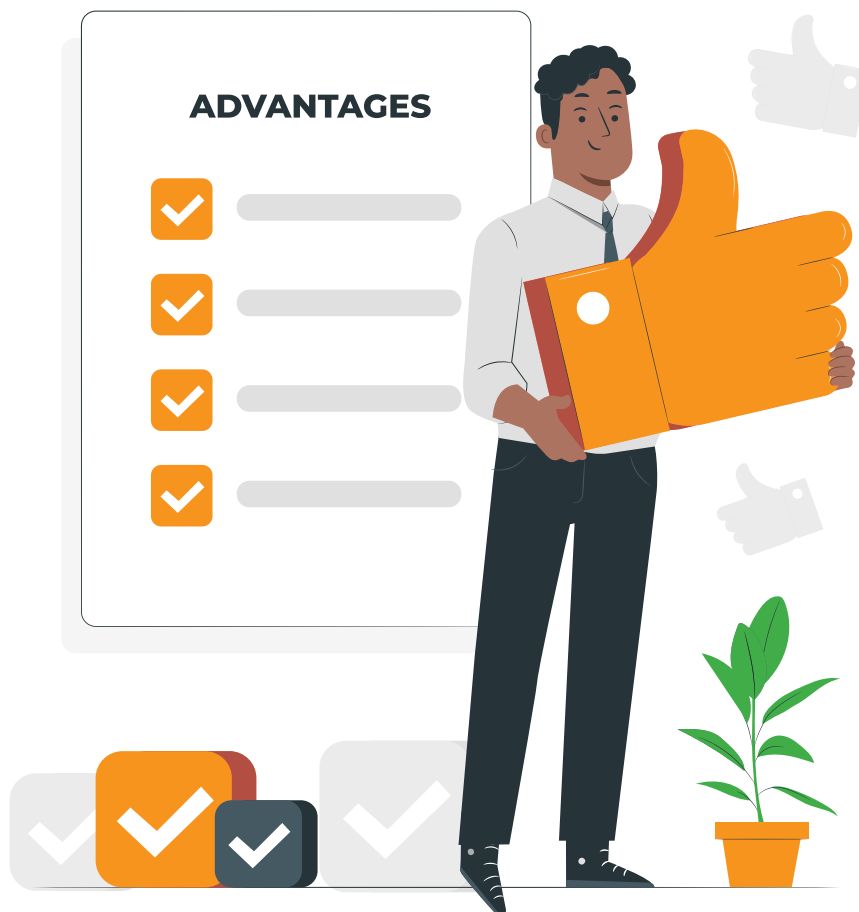
- Reducció del volum de residus que genera l'empresa i de l'impacte negatiu en el medi ambient
- Reducció i/o compensació de les emissions de CO2 que es derivarien de la destrucció dels recursos i de l'esforç per produir-ne de nous

Beneficis socials

- Actuem com un agent multiplicador, arribant a les persones i col·lectius més vulnerables a través de les entitats que els atenen (i que són receptores del Pont Solidari)

Beneficis d'imatge

- Visibilitat de la col·laboració empresarial en les xarxes socials de Banc de Recursos, webs corporatius, butlletins trimestrals i memòria anual



En lloc de llençar materials i equipaments en bon estat al contenidor o portar-los a la deixalleria, **dóna'ls a entitats socials o de l'ESS per allargar-ne la vida útil**



Per peresa o desconeixement, moltes empreses llencen al contenidor o duen a la deixalleria recursos que encara són útils. Tanmateix, hi ha opcions com la donació, que és molt més respectuosa amb el medi ambient ja que redueix els residus allargant la vida dels materials i equipaments. A més, donar a entitats del Tercer Sector o de l'ESS multiplica impactes socials, ja que cadascuna d'aquestes entitats atén col·lectius molt nombrosos i diversos (infància, dones, Tercera Edat, persones migrades o en risc d'exclusió, malalts, etc.)

La donació de recursos per reutilitzar no és una acció de caritat ni un favor, sinó una **col·laboració mútua amb beneficis socials i mediambientals**



La donació de recursos per reutilitzar no és un favor que fa l'empresa a les entitats receptores, sinó una col·laboració mútua que beneficia totes les parts implicades. A l'empresa, perquè s'estalvia el cost de la deixalleria, redueix la petjada de carboni i multiplica el seus impactes socials. A les receptores, perquè obtenen materials i equipaments que fan servir allargant-ne la vida útil. Posem en valor la reutilització!

Planificar les donacions de materials i preveure un marge de temps suficient perquè les entitats socials puguin recollir-los i reutilitzar-los

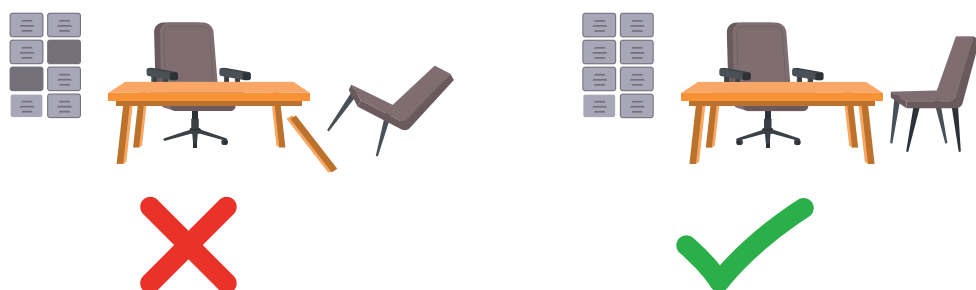


Les presses esguerren moltes feines i la manca de previsió fa que recursos que encara són útils acabin a la deixalleria... Si a l'empresa teniu intenció de donar però us condiciona una data límit, planifiqueu amb temps perquè tot rutlli!

És important que hi hagi marge suficient per:

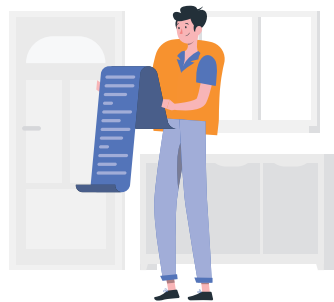
- ✓ **Gestionar el contacte** amb les entitats receptores i avaluar la logística de la donació
- ✓ **Organitzar el transport** (moltes receptores no disposen de mitjans i han de contractar-lo a propòsit)
- ✓ **Lliurar els materials** en diverses jornades en funció del volum de la donació

Comprovar que el material a donar es troba en bon estat i amb tots els seus components íntegres perquè pugui ser reutilitzat



Cal tenir en compte que hi ha recursos que no es poden reutilitzar, ja sigui perquè han quedat obsolets (aparells electrònics o informàtics) o perquè estan deteriorats o han caducat. En aquest cas no serveixen per donar i cal gestionar-los com a residus.

Elaborar un **inventari** detallat del material que es vol donar, **amb mesures, unitats i fotografies** sempre que sigui possible



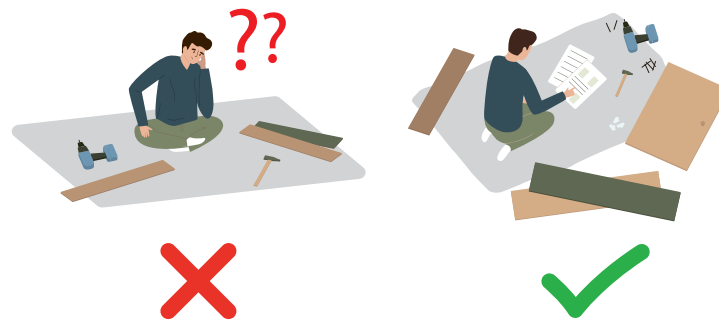
Preparar adequadament les donacions n'agilita els temps de gestió i evita malentesos amb les entitats receptores. Per evitar correus i trucades innecessàries, és important confeccionar un inventari ben acurat i amb fotografies, especificant mesures i pesos i totes les dades que tinguem a la nostra disposició.

Formalitzar l'oferta de material enviant-la per email al servei Pont Solidari i **mantenir-la sense canvis** fins que es completi l'operació



En oferir materials a un servei de reutilització, cal ser conscients que la gestió de la donació comporta un bon nombre de comunicacions amb les entitats receptores. És important mantenir l'oferta sense canvis per evitar pèrdues de temps, enrabiades i desil·lusions.

Si el material que es dona està desmuntat, cal **aportar les instruccions i totes les peces** necessàries per al muntatge (cargols, elements auxiliars, etc.)

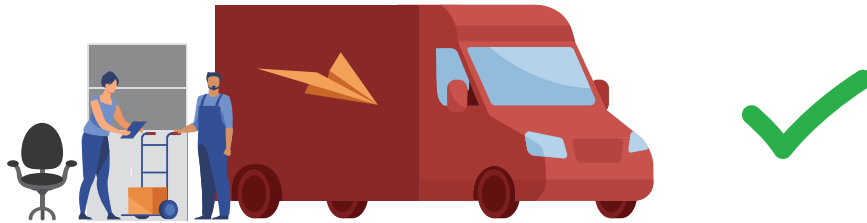


Muntar materials sense instruccions pot ser un trencaclosques. Quan donem mobiliari o altres recursos desmuntats, cal incloure el manual o, en cas de no tenir-lo, fotografies de l'element muntat i del procés de desmuntatge. Si ho fem així, estalviarem molts maldecaps a les entitats receptores i evitarem trucades demanant indicacions.



Guia de Bones Pràctiques del Servei de Reutilització Receptores

Preveure els mitjans de transport, recursos humans i eines necessàries per desmuntar i recollir el material que es dona per reutilitzar



A vegades les entitats receptores van a recollir materials i equipaments sense considerar prou bé la logística necessària per desmuntar-los i traslladar-los. Alguns exemples són:

- × Acudir al lloc de recollida amb **vehicles massa petits**
- × Acudir al lloc de recollida **sense eines o amb eines insuficients o inapropiades**
- × Enviar **transportistes que desconeixen quin material han de recollir**
- × **No preveure la força física** que cal per moure els materials (recursos humans insuficients o persones que no poden carregar pesos)

Aquests imprevistos provoquen que, malgrat la intervenció i ajuda *in situ* del nostre equip coordinador, alguns materials quedin sense recollir i no es reutilitzin. Per evitar-ho, cal llegir bé els avisos i comunicacions del servei de reutilització o empresa donant i seguir les indicacions.

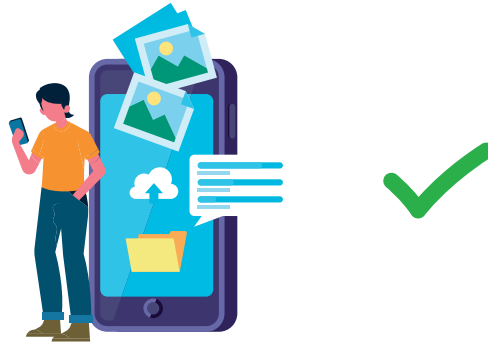
Avisar amb temps al servei de reutilització si no es pot recollir el material assignat en la data i horari fixats



Les furgonetes s'espantlen, els treballadors emmalalteixen i sorgeixen compromisos ineludibles. És cert: ocorren imprevistos. Tanmateix, cal que les entitats receptores avisin el servei de reutilització si no poden recollir el material assignat en la data i horari fixats. **No fer-ho causa un doble perjudici:**

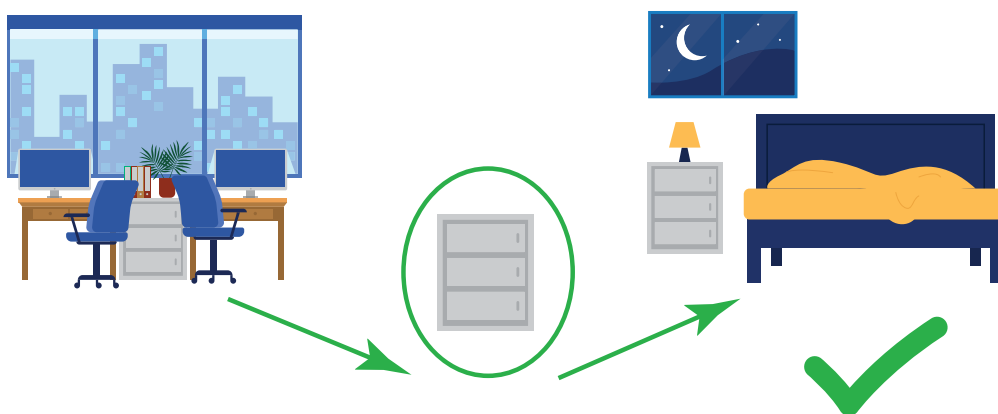
- × D'una banda, **a altres entitats** que haurien volgut el material però no han resultat adjudicatàries
- × De l'altra, **al medi ambient**, perquè pot ser que finalment ningú no pugui aprofitar els recursos i acabin a la deixalleria, provocant més contaminació.

Informar al servei de reutilització sobre la destinació dels recursos recollits i enviar fotografies dels materials i/o equipaments ja en ús



Per garantir la transparència i traçabilitat de les donacions, és important documentar-ne la destinació final. Per això, demanem a les entitats receptores de recursos que ens expliquin com i on reutilitzen els materials i equipaments del Pont Solidari i ens enviïn fotografies.

Explorar possibilitats per a materials que poden tenir altres usos i reutilitzar amb creativitat



Molts materials poden tenir usos diferents dels previstos en el seu disseny inicial. Evitem que esdevinguin residus i donem-los una altra oportunitat reutilitzant-los de manera creativa!



Pont Solidari

Fundació Banc de Recursos

Gran de Gràcia, 167, Pral. 2a

08012 Barcelona

Tel. 93 217 71 54

difusio@bancderecursos.org

www.bancderecursos.org

www.pontsolidari.org



Amb el suport de:



Generalitat de Catalunya
Departament d'Acció Climàtica,
Alimentació i Agenda Rural



Agència de
Residus de
Catalunya

Ajuntament de
Barcelona

