

# PROMOCIÓ DE L'ÚS D'ENVASOS REUTILITZABLES. EXEMPLE D'IMPLEMENTACIÓ

## POTS: el retorn de la reutilització d'ampolles a Catalunya (Catalunya)

### Descripció

A l'any 2021 neix l'empresa POTS *Innovative Reuse Systems* amb l'objectiu d'impulsar la reutilització d'envasos i donar solució a la problemàtica de la generació de residus derivada del gran consum, posant en comú als diferents stakeholders del sector per què, puguin implementar tècniques de reutilització d'envasos i, per tant, d'economia circular.



Figura 1. Diagrama explicatiu del sistema de gestió d'envasos reutilitzables de POTS. Font: POTS, 2021.

El servei de POTS consisteix en oferir un sistema de gestió d'envasos reutilitzables dins l'àmbit de Catalunya, principalment ampolles de vidre per a vins, licors i kombutxa, on un cop consumit el producte l'usuari el diposita en unes caixes de plàstic anomenades POTScase, que també són retornables. Posteriorment, la POTScase és recollida i transportada amb els envasos de vidre en el seu interior fins a la seva planta d'higienització, on una vegada tractats es retornen als envasadors, per reiniciar el cicle de producció - consum. A través d'un sistema de logística inversa, els usuaris adherits són proveïts de nou amb aquest productes amb envasos reutilitzables. Cal destacar, que les POTScase permeten la traçabilitat dels envasos tant en el procés de recuperació, higienització i de lliurament, garantint la seguretat alimentària.

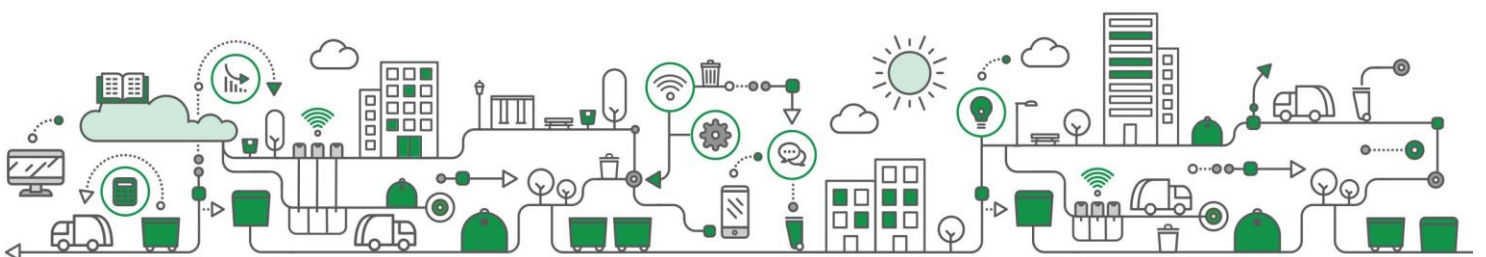




Figura 2. Caixa reutilitzable POTScase. Font: POTS, 2022.

En aquest context, actualment la majoria dels clients adherits a la iniciativa pertanyen al canal HORECA (hotels, restaurants i cafeteries) i reben les POTScase, les caixes que van omplint d'envasos a mesura que es consumeix el producte.

La seu de l'empresa POTS es troba a la ciutat de Barcelona (1.636.193 habitants<sup>1</sup>), i compta amb una plantilla de 8 treballadors, on el 75% del personal està conformat per dones. Per altra banda, la planta d'higienització de POTS està ubicada a la Fundació Portolà, un Centre Especial de Treball (CET) que es troba a Sant Feliu de Llobregat i dona feina a persones en risc d'exclusió social per discapacitat i/o trastorns mentals. El personal d'aquesta fundació s'encarrega d'efectuar part de les tasques de manipulació i higienització dels envasos recuperats. Així, la proposta va més enllà de generar un impacte ambiental positiu, ja que també pretén generar un benefici social.

---

<sup>1</sup> Idescat, 2022.



## Resultats

Segons les darreres dades públiques, es calcula que POTS ha arribat a higienitzar, i per tant reutilitzar fins a 10.000 envasos de vidre. Inicialment, l'objectiu era poder incloure altres tipologies d'envasos, però a dia d'avui, per mantenir la sostenibilitat financera del projecte, es va decidir treballar només amb envasos procedents d'ampolles de vi, kombutxa i licors.

Actualment, POTS col·labora principalment amb empreses del sector vinícola, amb qui ha tingut molt bona rebuda, conscients de que la sostenibilitat ambiental és una prioritat, cada vegada més, cerquen reduir la petjada de carboni mitjançant la reutilització dels seus envasos. Alguns d'aquests cellers membres són:

- Gallina de la Piel
- Celler Can Roda
- Vins de Taller
- Alta Alella
- Celler Brugarol
- Vins Estela

Altres socis adherits estan relacionats amb productes com la Kombutxa (Mun Kombucha, Flax&Kale i La Valiente), i licors.



Figura 3. Envasos reutilitzats del celler de l'Alta Alella (esquerra) i envasos de Flax&Kale durant el procés d'higienització (dreta).

Font: POTS, 2023.



