

PROJECTE LIFE RETHINKWASTE: REPENSANT EL SISTEMA DE PAGAMENT DE LA RECOLLIDA DE RESIDUS

Incorporació d'estratègies de generació per coneixement en l'àmbit domiciliari en el marc del projecte LIFE RETHINKWASTE a El Brull (Catalunya)

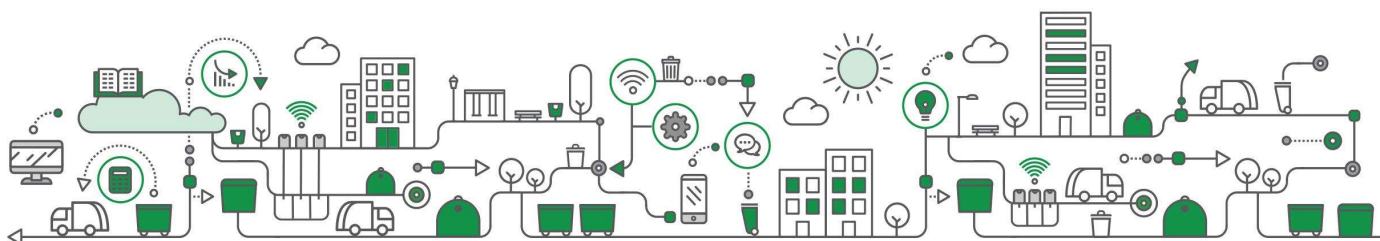
Descripció

El Brull és un municipi de la comarca d'Osona amb 278 habitants (Idescat, 2022) que disposa d'un model de recollida selectiva domiciliària i comercial mitjançant dues àrees d'aportació tancades amb control d'accés mitjançant un comandament o clau electrònica amb contenidors per a les fraccions orgànica, materials reciclables (és a dir, envasos lleugers i paper i cartró), vidre i resta. Per la seva part, en el nucli poblacional de Sant Jaume de Viladrover, situat en zona rural, la recollida de residus es realitza mitjançant el model porta a porta, el qual el servei es du a terme un cop al mes per a les fraccions resta i materials reciclables, i auto compostatge per als residus orgànics.

L'any 2022, la Mancomunitat la Plana juntament amb l'Ajuntament del Brull, emmarcat en el projecte RETHINKWASTE, van impulsar el projecte #ConeixElQueLlences a través d'una campanya KAYT amb l'objectiu de millorar la recollida selectiva i conscienciar a la població sobre la importància del reciclatge, atès que era el municipi amb les dades menys favorables de la comarca d'Osona.



Figura 1. Logo del projecte #ConeixElQueLlences. Font: Projecte LIFE RETHINKWASTE, 2023.

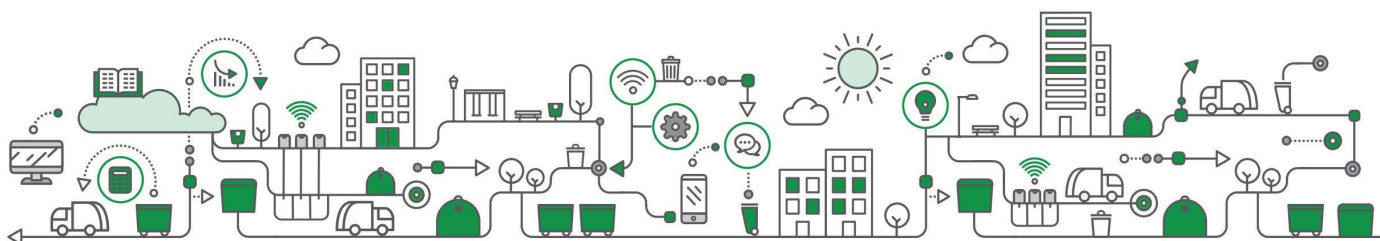


La prova pilot es va iniciar al febrer i va durar 3 mesos. Aquesta, va consistir, primerament, en l'enviament d'una carta/díptic als ciutadans i ciutadanes del Brull, on s'informava sobre el projecte LIFE REthinkWASTE, convidant a la població a participar-hi. Per captar la participació dels veïns i veïnes del Brull es van oferir diferents premis a la participació i a l'encert. Concretament, els usuaris van optar a guanyar dos premis: un compostador domèstic de fusta i diversos premis relacionats amb l'economia local, com per exemple un val per a un restaurant del municipi.



Figura 2. Compostador domèstic de fusta. Font: Areté, 2020.

A tota la població que voluntàriament va acceptar participar en el projecte KAYT, a través de la plataforma *Green Cube*, se'ls va enviar, setmanalment, missatges informatius i preguntes relacionades amb la recollida de residus via Whatsapp, Telegram o SMS al seu telèfon mòbil. Segons les preguntes, l'encert es puntuava amb 5 o 7 punts.



Bon dia, escriu PXR si vols saber de què es tracta la nova campanya de reutilització que realitza la Mancomunitat la Plana juntament amb la Fundació Areté.

El teu codi d'usuari és fdalj1

🔗 Si vols tornar a rebre la informació general del projecte eu LIFE RethinkWaste envia INFO

Nº visites a la foto: 5

"Si encara em queda vida... Reutilitza'm" 📷

📌 Nova campanya de #reutilització impulsada juntament amb la # FundacióAreté per reduir residus, donar valor social i fomentar l'economiacircular.

Es tracta d'un nou servei de recollida d'objectes en bon estat per tal de donar-los una segona vida.

Quins objectes reutilitzem?

- 🧸 Joguines i mobiliari infantil
- 🪑 Mobles i Mobiliari d'oficina
- 🏠 Articles de la llar
- 🏃 Articles esportius
- 🔌 Petits electrodomèstics

Com fer-ho?

Portar-ho a:

- 📍 Deixalleria de la Mancomunitat La Plana (adreça i horari)
- 📍 Nau D'Arété (adreça i horari)

Servei de recollida a domicili:

- 📞 Truca al telèfon d'Arété 621230714 + enviar imatge
- 📷 Un cop valorada la seva reutilització, es concretarà dia i hora de recollida.

📌 A la Mancomunitat la Plana prioritzem la reutilització 📷

🌐 Per més informació: <https://t.co/RAIRZ5hzXQ>




Figura 3. Exemple de missatge informatiu sobre la campanya de reutilització. Font: Mancomunitat la Plana, 2022.

👉 Vols participar en el "repte de la setmana" del projecte euLIFE RethinkWaste? 📷

Escriu "OK"

🔗 _Si vols tornar a rebre la informació principal del projecte euLIFE RethinkWaste www.rethinkwaste.eu envia_ "INFO"

Saps què has de fer si vols buidar la casa o tens objectes/articles en bon estat?

A Portar-ho a la deixalleria, allà ja els triaran per reutilitzar
 B Utilitzar el servei de recollida de voluminosos porta a porta
 C Servei d'Arété Reutilitza de recollida a domicili
 D a i c són correctes

Nº encerts 6
 Errors 0
 Participació 6
 📌 Resposta CORRECTA 📷 📷 Resposta INCORRECTA 📷

📷 📷 "Si encara em queda vida... Reutilitza'm" 📷

Per donar una segona vida a objectes de la llar, joguines, articles esportius, petits electrodomèstics, mobles... en bon estat cal que:

- 📷 Els porteu a la deixalleria de la Mancomunitat la Plana:
 📍 Sector el quadro afn de dilluns a dissabte de 10 a 13 i de 15 a 17.
- 📷 Els porteu a la Nau d'Arété a Tona:
 📍 Fusteria 46 de dilluns a divendres de 9 a 13 i dimarts i dijous també de 15 a 18
- 📷 Utilitzeu el servei de recollida a domicili trucant el 📞 621230 714. Caldrà que envieu una foto 📷 dels objectes en aquest mateix número.
 El servei de recollida és gratuït i si calen tasques de desmuntatge o buidatge de domicilis Arété els podrà facilitar un pressupost.

📌 Quins beneficis n'obtenim:

- 📷 Allarguem la vida útil dels objectes i fomentem l'economia circular
- 📷 Ajudem a generar ocupació a través l'economia social i solidària.
- 📷 Fem menys residus i menys emissions de CO2.

Pels objectes en mal estat, caldrà:

- Seguir utilitzant el servei de recollida de voluminosos trucant a l'Ajuntament
- Portar-los a la deixalleria

Figura 4. Exemple de pregunta. Font: Mancomunitat la Plana, 2022.



A través del servei de recollida, l'Ajuntament del Brull i el personal tècnic de la Mancomunitat la Plana, van escollir diversos àmbits on incidir i informar, per tal de reforçar els punts dèbils detectats i conèixer el grau de coneixement i implicació dels ciutadans. En aquest sentit, els temes escollits van ser els següents: ús de les bosses compostables, aspectes de recollida general, resultats obtinguts, legislació, projectes futurs i abocaments incontrolats, aprofitant el propi sistema d'informació com a canal de comunicació.

En aquest sentit, l'objectiu principal era poder avaluar si a través del projecte KAYT hi havia una millora en la gestió dels residus i si el projecte servia d'ajuda als ciutadans i ciutadanes del Brull per millorar la recollida de residus. Així mateix, també va servir per tenir un feedback més directe entre els veïns i veïnes i el servei de recollida de residus realitzat a través de la Mancomunitat la Plana.

Resultats

De forma prèvia a la implantació de la iniciativa KAYT, l'evolució dels percentatges de recollida selectiva no han variat significativament al llarg dels darrers anys. Des del 2017 fins el 2021 els valors han oscil·lat entre el 62,5% i el 65,5%, situant-se per sobre de la mitjana a nivell català. L'any 2022 quan es va implementar el projecte #ConeixElQueLlences, el percentatge va assolir el màxim registrat al municipi, amb un valor de 68,40%, creixent aproximadament un 3% respecte l'any anterior. No obstant això, aquest valor es situa per sota de la mitjana dels municipis gestionats per la Mancomunitat la Plana, situada en el 82%.

Així mateix, el percentatge de recuperació dels residus segueix la mateixa tendència, augmentant l'any 2022 un 5% respecte el 2021, assolint un 60,42%.

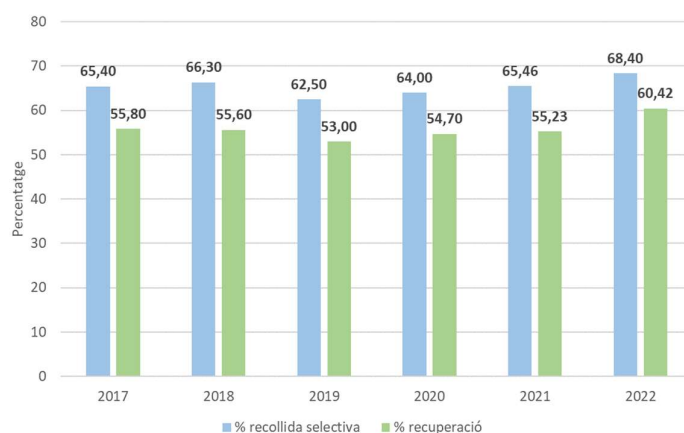
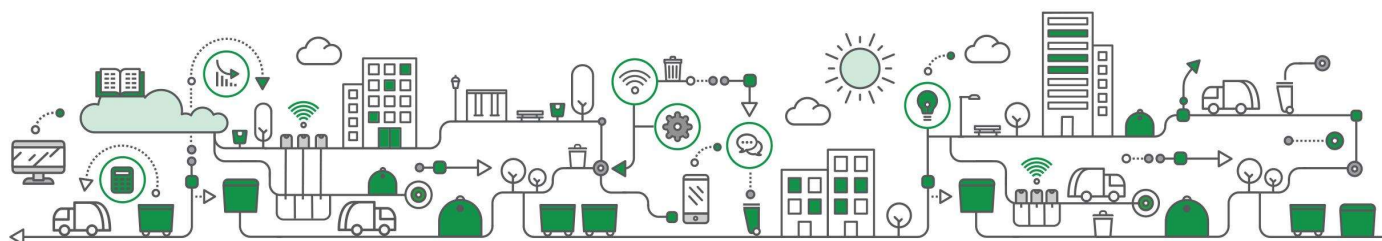


Figura 5. Evolució dels percentatges de recollida selectiva i de recuperació del Brull. Font: Mancomunitat la Plana, 2022.



Respecte a l'evolució de la generació total de residus del municipi, no presenta grans variacions. L'any 2022, va augmentar 3 tones respecte l'any anterior¹, això pot ser degut a causa de la lleugera recuperació econòmica post pandèmia. No obstant això, la fracció resta decreix lleugerament, en canvi la resta de fraccions es mantenen o augmenten lleugerament.

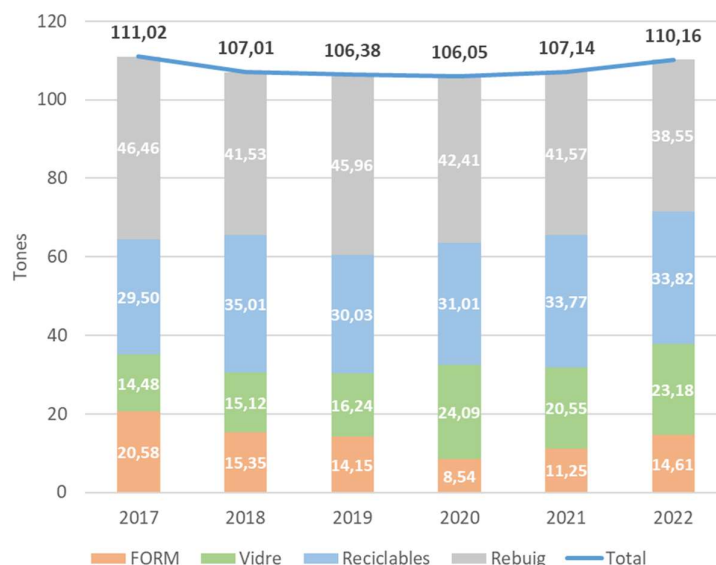


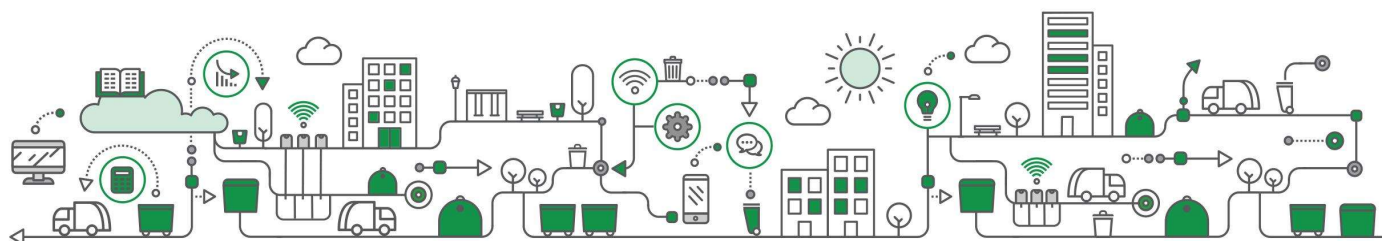
Figura 6. Evolució de la generació total de residus segregats per fraccions del Brull. Font: Mancomunitat la Plana, 2022.

En aquest context, des de la Mancomunitat la Plana, es considera que el resultat assolit del projecte és positiu, atès que els índex de recollida selectiva i de recuperació han augmentat, i la generació de la fracció rebuig a disminuït, ambdós paràmetres de forma lleugera.

En relació als costos associats, el projecte ha estat finançat a través programa LIFE de la Unió Europea, amb un pressupost de 2.764.715 € a repartir entre tots els municipis participants.

Des de la Mancomunitat la Plana la valoració de la iniciativa és positiva, atès que els ciutadans que han participat han trobat molt interessant la informació proporcionada i sempre que s'han enviat preguntes han respost. No obstant això, tot i ser un municipi amb poca població, la participació ha estat baixa i valoren millorar la comunicació amb la ciutadania per tal d'incentivar una major participació.

¹ Aquest increment probablement estigui associat a la recuperació de l'activitat post-pandèmia.



A diferència de la resta d'àrees pilot, en el cas concret del Brull, el projecte REthinkWASTE no s'ha utilitzat per implantar cap canvi en el sistema de recollida de residus, sinó per millorar els punts febles i valorar el grau d'informació i implicació de la població.

Bibliografia d'interès

- PAYT and KAYT Catalogue. Collection of experiences about pay as you throw (PAYT) and know as you throw (KAYT). LIFE project REthinkWASTE, 2020.
- Pàgina web del projecte europeu REthinkWASTE: www.rethinkwaste.eu

Més informació

Mancomunitat la Plana

Persona de contacte: Ester Serradell

Contacte: ester.serradell@mancoplana.cat

