

RECOLLIDA SELECTIVA DE PLÀSTICS BIODEGRADABLES. EL COMPOSTABLE AL MARRÓ

L'aplicació dels envasos compostables en la distribució alimentària (Ametller Origen)

Descripció

Ametller Origen SL, més conegut per la seva marca comercial Casa Ametller, amb seu a Olèrdola (3.847 habitants¹), és un grup empresarial d'alimentació especialitzat en productes frescs i elaborats de qualitat. El Grup Ametller Origen va ser fundat l'any 2001 i ha sabut consolidar un model de negoci d'integració vertical que els permet controlar des de l'origen els productes que ofereixen a les seves botigues, des de la fruita i verdura fins als seus productes elaborats.

El Grup té actualment més de 2.700 treballadors i compta amb camps de cultiu i fruiters a la vessant mediterrània, així com un obrador central de productes elaborats situat a Olèrdola.

La companyia està compromesa amb el medi ambient, atès que l'any 2021 va posar en marxa un moviment sostenible anomenat "*Fem camí*", el qual té com objectiu avançar cap a un món més saludable i sostenible mitjançant diverses iniciatives. Els eixos estratègics principals d'aquest moviment són:

- L'agricultura sostenible, aplicant tècniques innovadores en els conreus (estalvi d'aigua i reducció de l'ús de fertilitzants, entra d'altres) i certificant, en la mesura de lo possible, tots els seus productes, com per exemple amb la certificació WELFAIR de benestar animal.
- Els envasos circulars, sent pioners en la recollida selectiva d'envasos a les seves botigues, assegurant-se així que aquests tornen a ser un actiu dins la seva cadena de valor. A més, Ametller Origen aposta per l'ecodisseny d'envasos i aposta per la solució més sostenible segons el cicle de vida de cada material.
- La reducció al màxim del malbaratament alimentari, assolint acords amb diferents ONGs per entregar-los productes amb data de caducitat pròxima. En la mateixa línia, formen part del projecte TooGoodToGo per salvar packs de menjar a punt de caducar.
- La compra sostenible, promovent hàbits de consum sostenibles i la reutilització d'envasos. En aquest sentit, aposten per alternatives al plàstic, reemplaçant-ho per materials compostables, de ràfia, de paper o per materials fabricats amb el residu procedent de la canya de sucre.

¹ Idescat, 2021.





Figura 1. Volum 1 de la revista Fem Camí. Font: Ametller Origen, 2021.

En aquest sentit, i per tal d'escollir les millors aplicacions amb plàstic compostable, Ametller Origen demana als seus fabricants d'envasos informació referent a:

- Certificació OK Compost.
- L'abast sobre la taxa de compostabilitat real en les condicions actuals.
- Propietats en la millora de la conservació de fruites i verdures.

Un exemple d'iniciativa que s'ha posat en marxa des de l'empresa alimentària és la substitució dels envasos de la seva línia de plats preparats i peix envasat per un nou envàs sostenible, l'Halopack d'Hinojosa.



Figura 2. Envàs Halopack. Font: Grupo Hinojosa, 2020.

Es tracta d'un nou sistema de packaging reciclable, en el qual s'elimina un 80% del plàstic d'un sol ús. El nou envàs està elaborat de cartró reciclat i un film de plàstic que es troba adherit mitjançant un procés de calor per protegir i aïllar l'aliment, el qual proporciona un augment de la vida útil dels aliments frescs. En aquest cas, només s'ha de separar el cartró i el film de plàstic per dipositar el cartró al contenidor corresponent. Aquest envàs, es troba



disponible a totes les botigues físiques i online del grup empresarial.

En aquest context, Ametller Origen aposta per alternatives innovadores les quals promouen la reducció de l'impacte ambiental. En el cas dels envasos de tomàquet cherry de 400g i de la carn de la secció de la carnisseria, són compostables, els quals s'han elaborat a partir de residu de canya de sucre i que porten tintes d'origen vegetal. Per altra banda les safates de la fruita són de cartró obtingudes a partir de fusta sostenible.

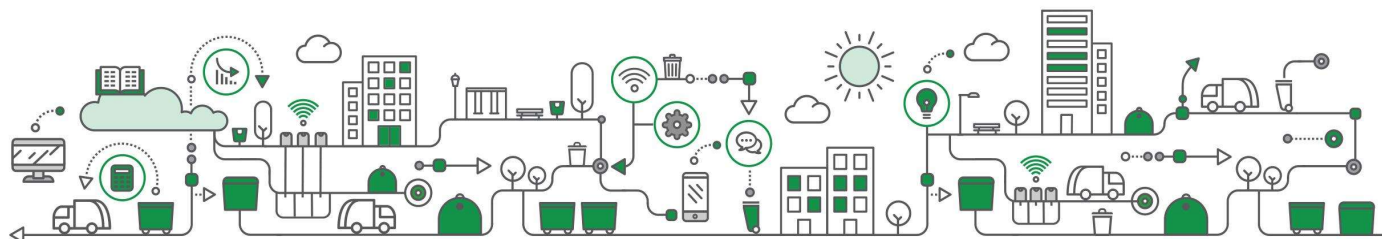


Figura 3. Envas compostable fet amb residu de canya de sucre (esquerra) i safata de cartró 100% reciclable elaborada amb fusta (dreta) Font: Ametller Origen, 2022.

També, s'han eliminat les bosses de plàstic de nanses i s'han substituït per bosses reutilitzables de ràfia, bosses reciclables de paper, bosses compostables de nanses i, en algunes botigues, caixes de cartró reutilitzable de fruita i verdura. D'aquesta manera s'elimina el plàstic d'un sol ús i es redueix les emissions de CO₂.



Figura 4. Exemple de bosses de caixa de material compostable entregades a les botigues d'Ametller Origen. Font: Ametller Origen, 2022.



Resultats

Actualment, s'han eliminat tant les bosses de plàstic de servei com les de caixa per bosses amb materials biobasats i compostables, les quals posseeixen les corresponents certificacions de qualitat. També s'ha substituït el paper d'embolcar la carn i els embotits per paper que conté una capa amb una làmina de material compostable, per tal d'aportar més resistència seguint els mateixos criteris de sostenibilitat. Aquest paper d'embolcar ofereix la possibilitat de segregar els dos materials que el componen (la part de paper i la part de la làmina de material compostable), per tal que el consumidor tingui la facilitat de dipositar cada material a la seva corresponent fracció de recollida selectiva.



Figura 5. Imatge del paper d'embolcar per a productes càrnics i embotits, constituït per dues fraccions fàcilment separables. Font: Ametller Origen, 2022.

En aquest sentit, l'acceptació de les noves bosses compostables per part dels consumidors ha estat notablement favorable. A tots els punts de venda i establiments s'explica a través de cartells visuals aquestes iniciatives per tal que els consumidors estiguin informats i coneguin la correcta gestió d'aquests envasos.



Figura 6. Exemple dels elements visuals presents als establiments per tal d'informar al consumidor sobre els nous packaging. Font: Ametller Origen, 2022.



A dia d'avui, la companyia ha aconseguit substituir els plàstics involucrats en el packaging dels productes de la categoria de plats preparats pels envasos sostenibles Halopack, eliminant fins a un 80% del plàstic d'un sol ús. Això suposa la reducció de més de 50 tones de plàstic d'un sol ús anualment.

Seguint aquesta línia, es preveu que, en un futur, també se substitueixin els envasos de plàstics dels productes càrnics per packaging elaborats amb materials més sostenibles i reciclables, així com la utilització de film compostable per a recobrir barquetes i safates de productes. D'aquesta mateixa manera, es preveu la comercialització de càpsules de cafè elaborades a partir de materials compostables, sota la marca d'Ametller Origen.

Bibliografia d'interès

- Revista *Fem Camí*, Ametller Origen. Disponible a: <https://www.femcami.org/ca/revista-fem-cami/>

Més informació

Ametller Origen
Persona de contacte: Amaya Prat
Contacte: aprat@casaametller.net

