

## REALITZACIÓ DE CAMPANYES DE SENSIBILITZACIÓ QUE INCORPORIN INCENTIUS DIRECTES PELS USUARIS. EXEMPLE D'IMPLEMENTACIÓ

### Campanya per al foment de la recollida selectiva del paper-cartró, envasos lleugers i vidre a la comarca del Baix Ebre (Catalunya)

#### Descripció

El Baix Ebre és una comarca situada al sud de Catalunya, a les Terres de l'Ebre, que té una població de 78.977 habitants (Idescat, 2016). L'any 2014, des del Consorci per a la Gestió dels Residus de la Comarca del Baix Ebre, fusionat actualment en el Consorci de Polítiques Ambientals de les Terres de l'Ebre (COPATE), es va realitzar una campanya per fomentar la recollida selectiva de paper-cartró, envasos lleugers i vidre, finançada a través del fons de comunicació d'Ecoembes i Ecovidrio. Els objectius de la campanya s'enumeren a continuació:

- Informar, sensibilitzar i millorar la recollida selectiva dels residus domèstics a la comarca del Baix Ebre.
- Transmetre els hàbits i valors de fer la recollida selectiva als ciutadans del Baix Ebre.
- Incentivar la participació de les famílies en l'hàbit de practicar una correcta tria dels residus domèstics.
- Premiar als habitants del municipi que té millors ràtios de vidre i envasos de la comarca. El fet que es premiï a un municipi envers d'un altre per les seves bones pràctiques pot incentivar als altres a fer-ho bé, a l'hora que es reconeix la tasca feta a la població que millor ho està fent.

El premi pel municipi que va reciclar més quantitat d'envasos de vidre i de plàstic per habitant va ser la instal·lació d'un parc infantil fet a partir d'envasos reciclats. El material que s'obté de processar els envasos s'anomena *Syntrewood* o fusta sintètica i es fabrica a partir de plàstic reciclat obtingut de la recollida selectiva de residus urbans. Aquest tipus de mobiliari, a part de ser sostenible, presenta una sèrie d'avantatges: no necessita manteniment, no s'oxida i és un producte de gran resistència en ambients corrosius.

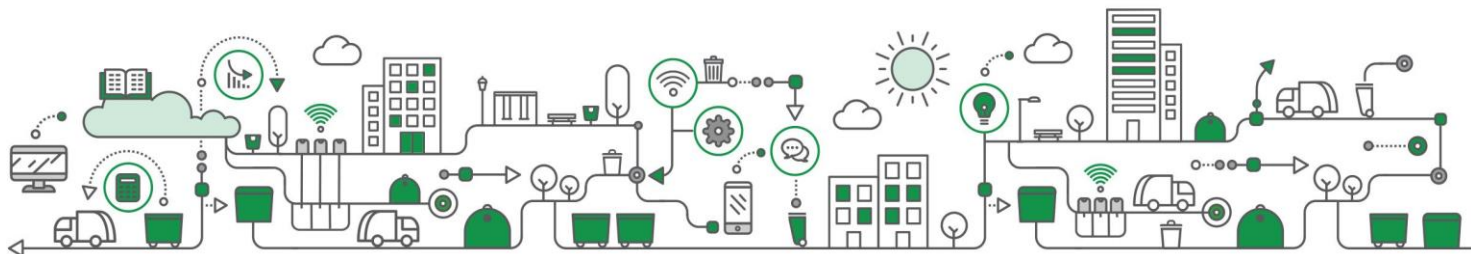




Figura 1. Parc infantil construït a partir de Syntrewood instal·lat a l'Ampolla, al ser el municipi del Baix Ebre que més quilos d'envasos de plàstic i vidre va reciclar durant l'any 2014. Font: Consorci de Polítiques Ambientals de les Terres de l'Ebre, 2017.

## Resultats

El municipi premiat amb la instal·lació d'un parc infantil creat amb mobiliari reciclat va ser l'Ampolla, al ser el municipi del Baix Ebre que més quilos d'envasos i vidre va recollir selectivament durant el 2014. La campanya va tenir un cost d'aproximadament 15.000 €.



## El Consell Comarcal del Baix Ebre impulsa un parc infantil reciclat al municipi de l'Ampolla

14:07  
2015

per ebrexpress  
0 Comentaris

Imprimir aquest article

243 Lectures **M'agrada** A una persona li agrada. Sigues el primer de les teves amistats.

El parc infantil s'ha realitzat a partir de residus d'envasos

De tota la comarca, el municipi de l'Ampolla és el que més quilos d'envasos i vidres ha recollit per habitant



Visita al parc infantil reciclat al municipi de l'Ampolla. Foto: cedida

El president del Consell Comarcal del Baix Ebre, Lluís Soler, l'alcalde de l'Ampolla, Francesc Arasa, el gerent de l'ens comarcal, Kilian Franch, i el president del Rebè, Rafel Tomás, han realitzat una visita al parc infantil reciclat situat al municipi de l'Ampolla.

Aquest parc s'ha construït a partir d'envasos reciclats i consta de bancs, papereres, aparcabicis i papereres tres fraccions. Aquests elements són de fusta sintètica feta a partir de residus d'envasos. La instal·lació també compta amb un tobogan i un gronxador per als més petits. El sòl està fet amb cautxú, tretat a partir de pneumàtics reciclats i amb els colors de la recollida selectiva.

El president del Consell Comarcal del Baix Ebre, Lluís Soler, ha destacat que "aquesta és una acció que posa de manifest la importància de reciclar i el retorn positiu que aquesta acció pot tenir vers la ciutadania de la comarca". En aquest sentit, el parc s'ha realitzat a l'Ampolla atès que és el municipi del Baix Ebre que més quilos d'envasos i vidres ha recollit per habitant, un total de 77kg, durant l'any 2014.



## Construeixen un parc infantil a L'Ampolla amb envasos reciclats

Comparte en Facebook | Comparte en Twitter

25/04/2015 13:46

L'Ampolla (Baix Ebre), 25 abr. (EFE).- L'Ampolla, el municipi del Baix Ebre que més quilos d'envasos i vidres per habitant va recollir l'any passat, ha inaugurat un parc infantil construït amb envasos reciclats, que ha tingut un cost de 15.000 euros.

L'Ampolla va recollir l'any passat 77 quilos d'envasos per habitant i per això ha estat elegit per construir aquest parc, finançat en un 66 % per Ecoembes (paper i envasos), en un 33 % per Ecovidre i també per fons propis del Consorci de Residus del Baix Ebre (Rebè).

El president del Consell Comarcal del Baix Ebre, Lluís Soler, l'alcalde de l'Ampolla, Francesc Arasa, el gerent de l'ens comarcal, Kilian Franch, i el president del Rebè, Rafel Tomás, han visitat avui el parc, que consta de bancs, papereres i aparcabicis fabricats amb fusta sintètica a partir de residus d'envasos.

Lo + Visto



El conflicto sirio dispara la tensión entre EE.UU. y Rusia



Corea del Norte dice estar "lista para la guerra" tras desplegar EE.UU. portaviones nucleares frente a su costa



El acusado de un triple crimen se suicida al salir del juzgado



Melissa Jiménez, al lado de Marc Bartra tras resultar herido en una explosión en el autobús de su equipo

Figura 2. Impacte mediàtic de la campanya realitzada al Baix Ebre: notícia al portal Ebre Exprés; i, a La Vanguardia. Font: Ebre Exprés i La Vanguardia, 2015.

## Més informació

Consorci de Polítiques Ambientals de les Terres de l'Ebre

Persona de contacte: Mercè Mariano

Contacte: mmariano@copate.cat

