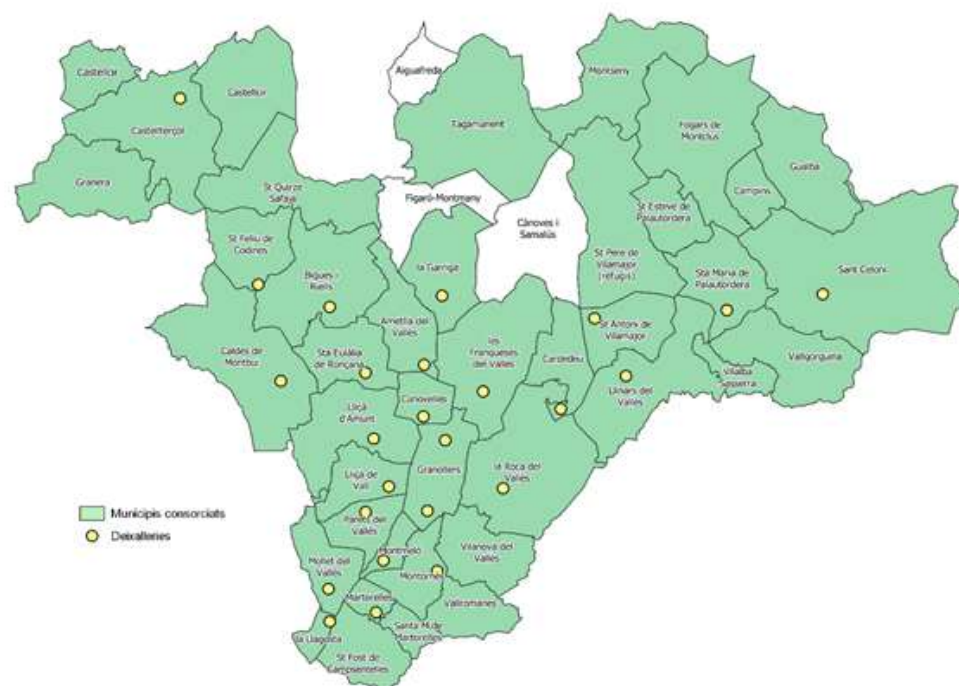


CONTENIDORS TANCATS ALS AJUNTAMENTS DE L'ÀMBIT DEL CONSORCI PER A LA GESTIÓ DELS RESIDUS DEL VALLÈS ORIENTAL



ÍNDEX:

**BLOC I. RESULTATS IMPLANTACIÓ CONTENIDORS TANCATS AL MUNICIPI DE MONTMELÓ.
PROVA PILOT**

BLOC II. PLANTEJAMENT COMARCAL DE DESPLEGAMENT DE CONTENIDORS TANCATS

BLOC I. RESULTATS IMPLANTACIÓ CONTENIDORS TANCATS AL MUNICIPI DE MONTMELÓ. PROVA PILOT



Instruccions
per obrir els
contenidors
amb targeta

1
**PREMRE
EL BOTO**

2
**ACOSTAR
LA TARGETA**



3
**OBRIR
LA TAPA**

4
**DIPOSITAR
ELS RESIDUS**

SISTEMA D'OBERTURA DELS CONTENIDORS
TANCATS AMB TARGETA ELECTRÒNICA

Instruccions
per obrir els
contenidors
amb mòbil

1
**OBRIR
L'APP**

2
**LLEGIR OR
O TRIAR RESIDU**



3
**OBRIR
LA TAPA**

4
**DIPOSITAR
ELS RESIDUS**

SISTEMA D'OBERTURA DELS CONTENIDORS
TANCATS AMB APLICACIÓ MÒBIL



El **ConSORCI per a la Gestió dels Residus del Vallès Oriental** està integrat per 40 municipis (36 del Vallès Oriental i 4 del Moianès).

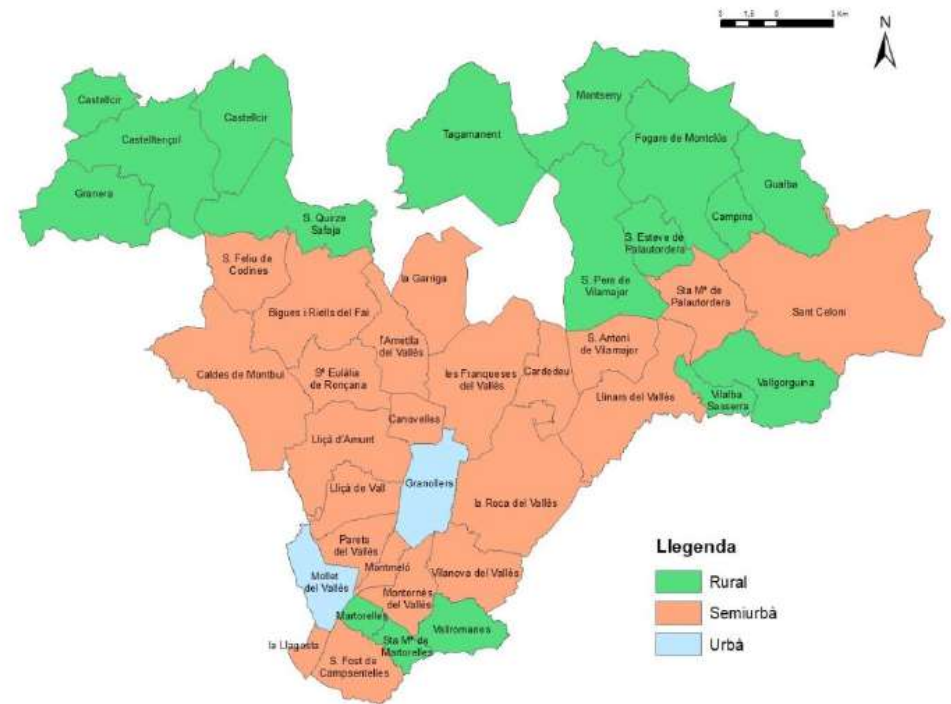
Actualment **gestiona de manera directa:**

a) Centre Comarcal de Tractament de Residus

Encarrega a la seva empresa pública **Serveis Ambientals del Vallès Oriental SA (SAVO,SA):**

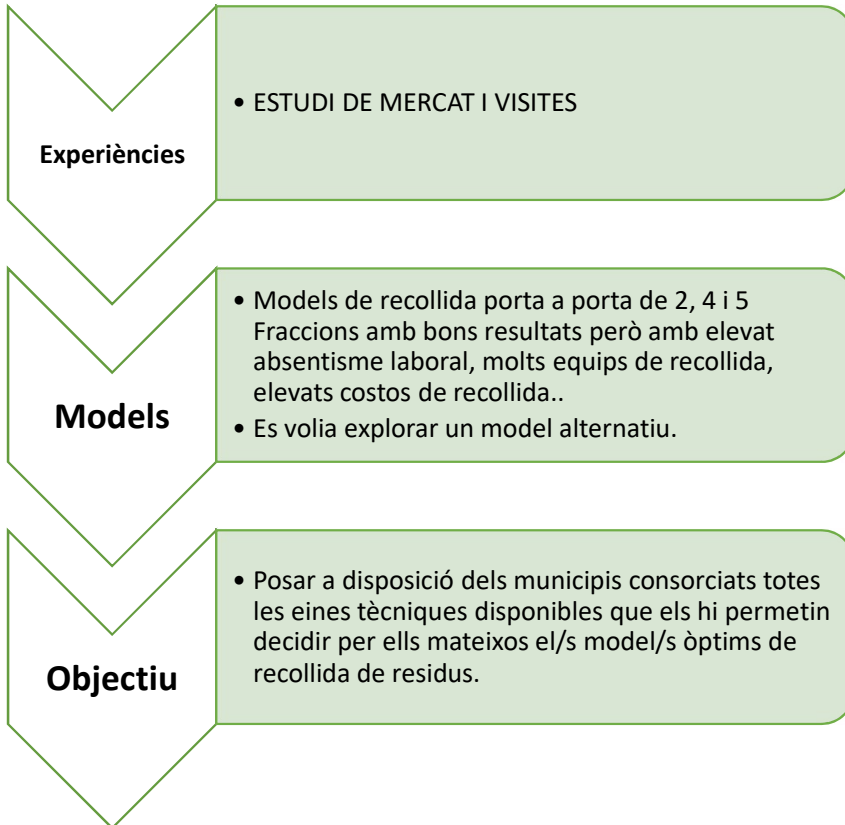
a) Servei comarcal de deixalleries (25 instal·lacions)

b) Serveis de recollida i transport de residus domèstics i assimilables a domèstics

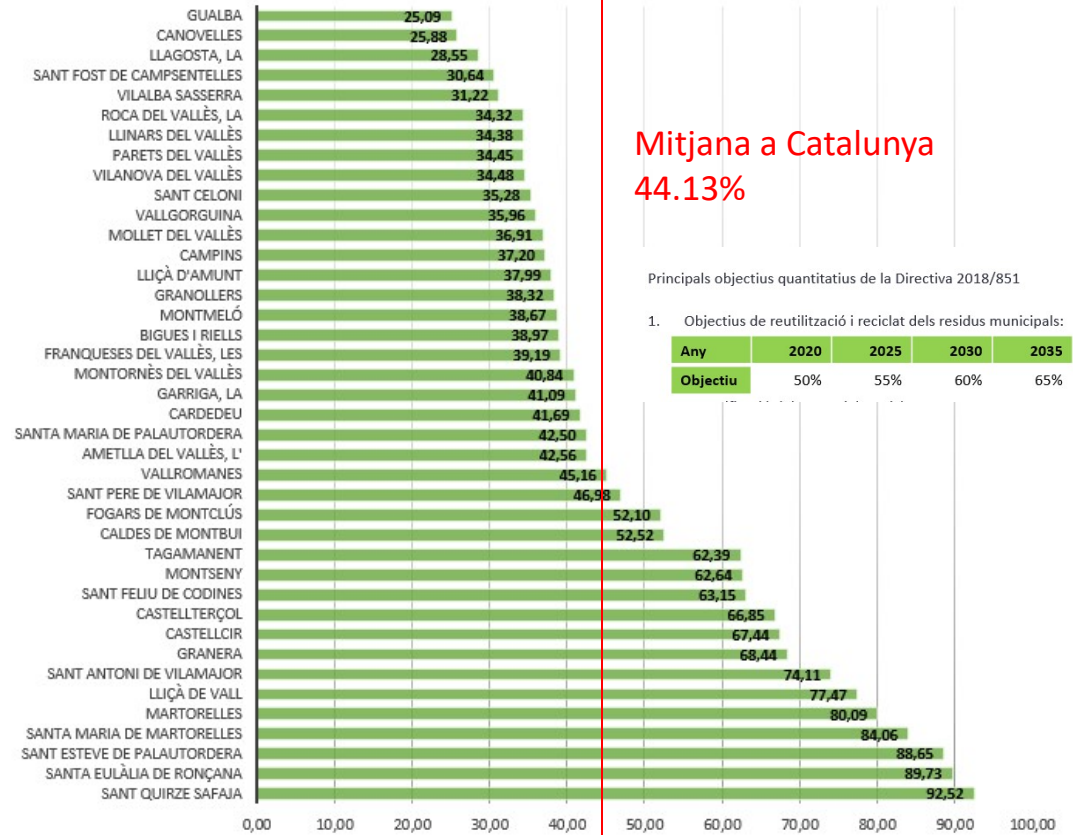


MAPA 2: CLASSIFICACIÓ DE MÚNICIPIS SEGONS NÚMERO D'HABITANTS. FONT: IDESCAT 2021

NECESSITAT PILOT

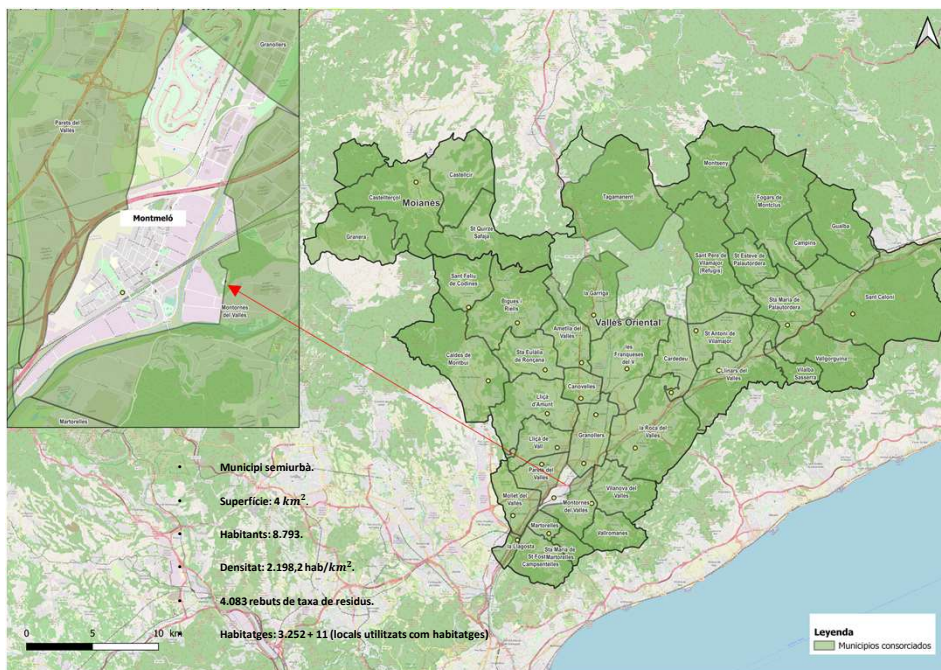


Recollida Selectiva (%) any 2020. (Font: Agència de Residus de Catalunya)



DECISIÓ DEL MUNICIPI CONSORCIAT ON REALITZAR LA PROVA PILOT

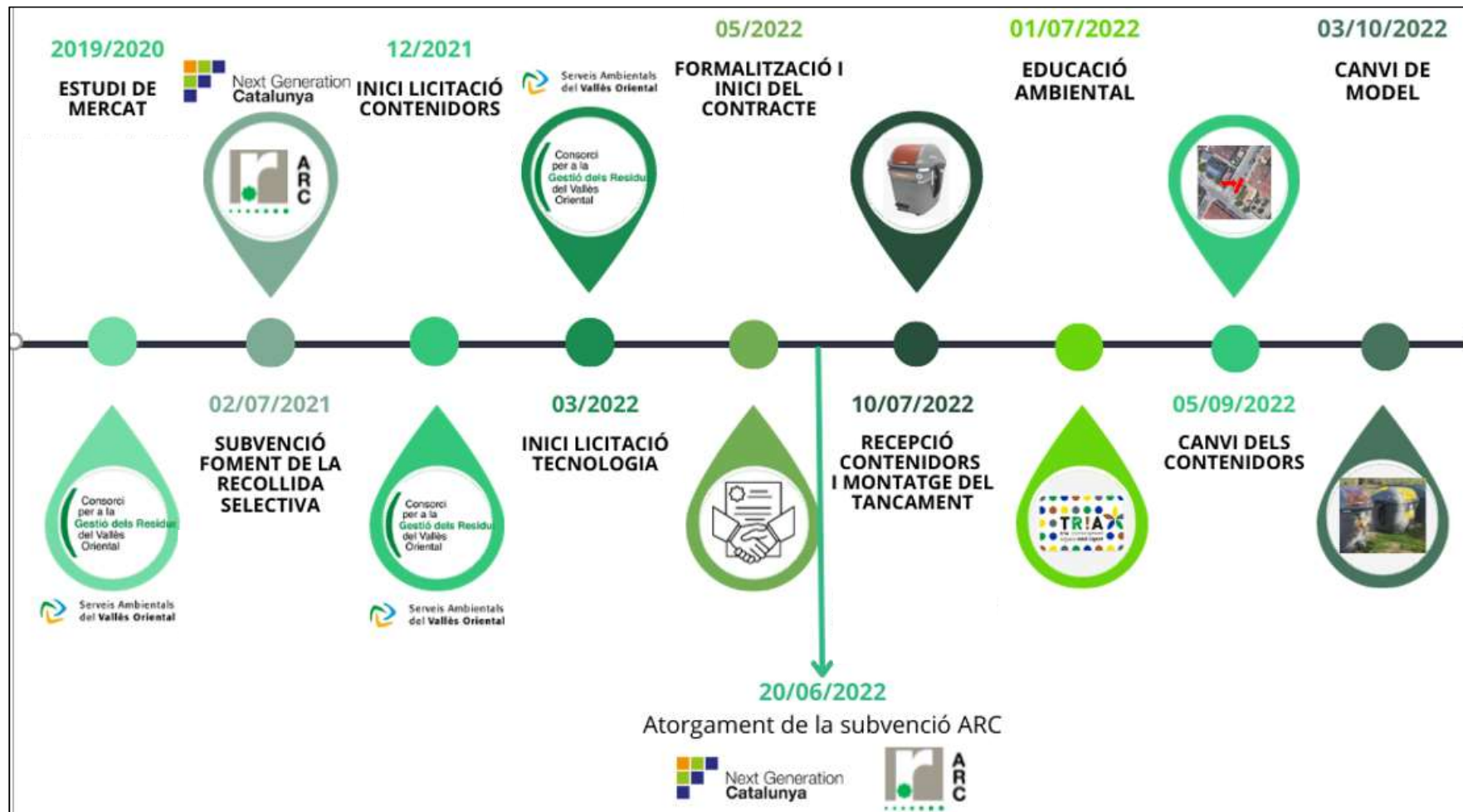
MONTMELÓ



Font: *Municipi en xifres, Montmeló, IDESCAT.*

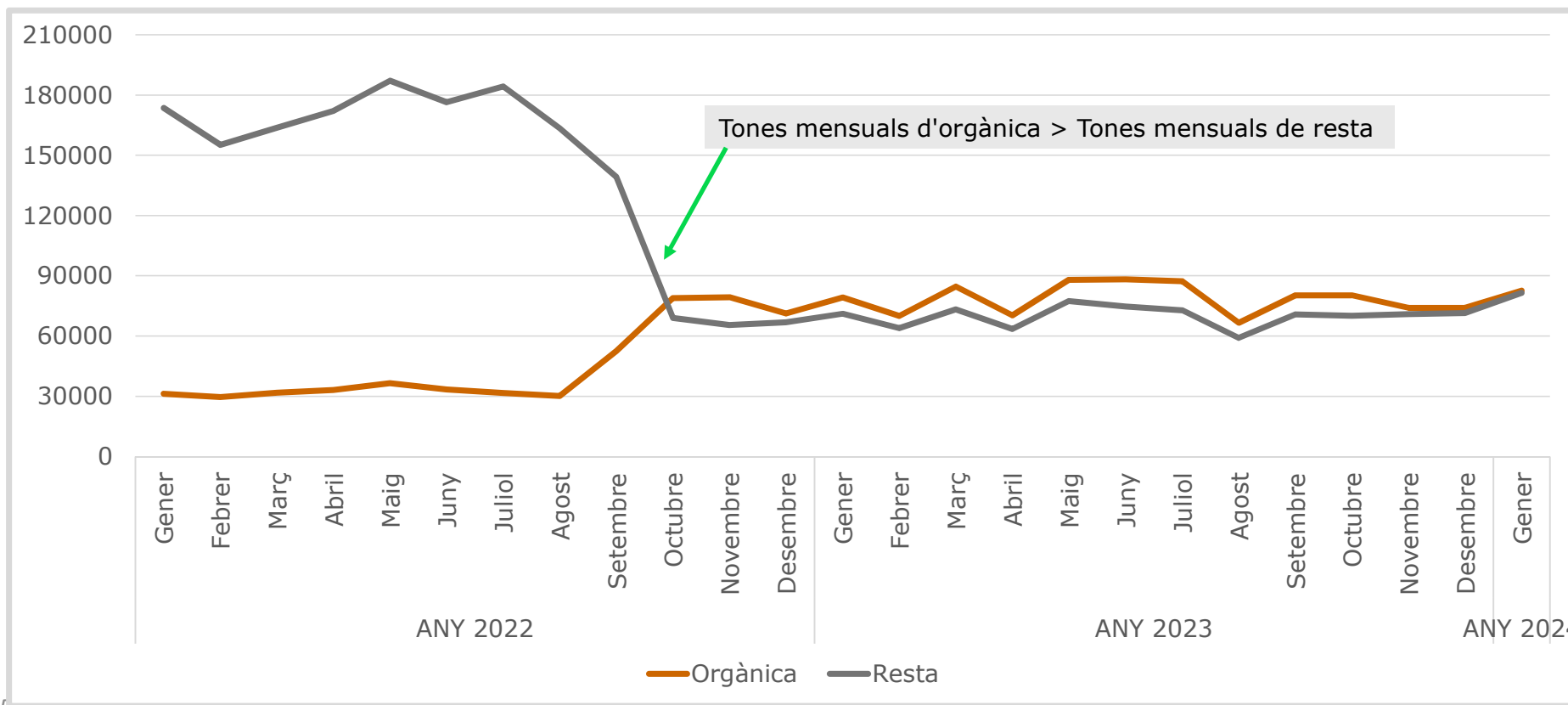
Debat tècnic	Decisió
ABAST	TOT EL MUNICIPI DE MONTMELÓ. Model de càrrega lateral de les 5 fraccions principals.
IDENTIFICACIÓ	2 targetes per habitatge i App.
FRACCIONS	Fraccions tancades: orgànica, envasos i resta. Fraccions amb límit d'obertura: resta, 2 dies/setmana.
SEGMENTACIÓ DE LES DADES	<ul style="list-style-type: none"> Es crearan diferents perfils d'usuari: <ul style="list-style-type: none"> domèstic, assimilable a domèstic equipament municipal grans productors horts Els usuaris només tindran accés a les 2 àrees més properes al seu habitatge. Es defineixen les dades que es volen controlar.

CRONOGRAMA DESPLEGAMENT



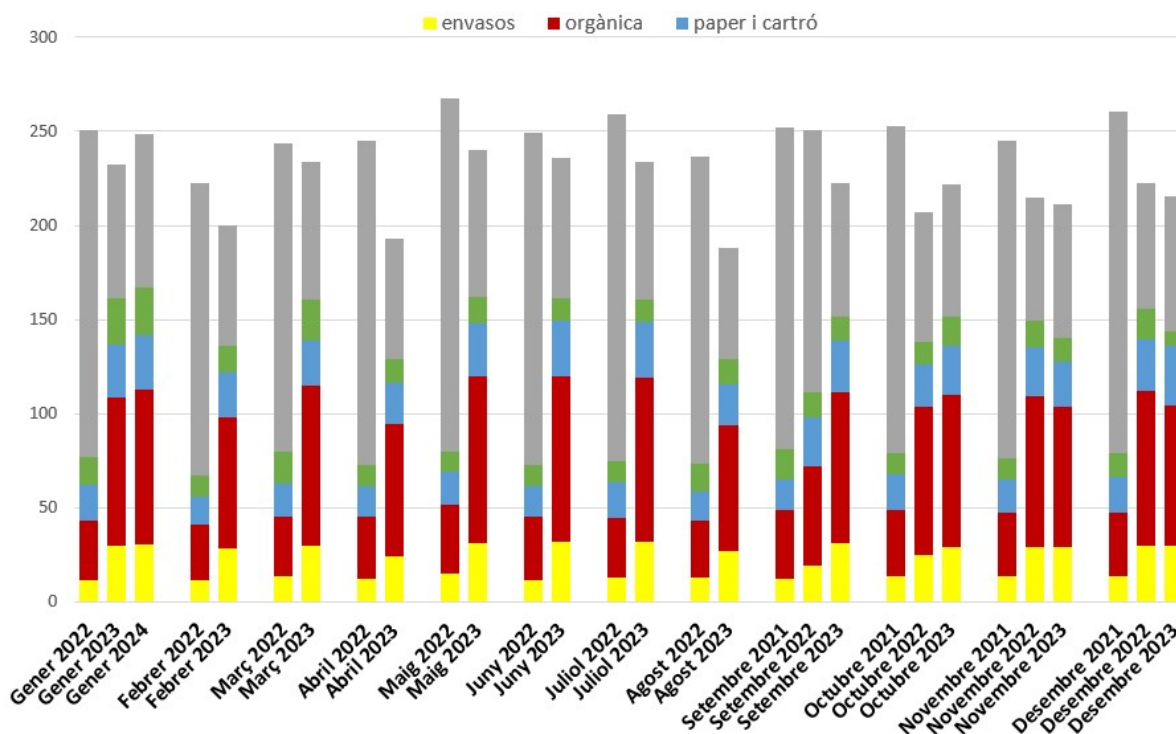
BLOC I. RESULTATS IMPLANTACIÓ CONTENIDORS TANCATS AL MUNICIPI DE MONTMELÓ

RESULTATS OBTINGUTS. COMPARATIVA ORGÀNICA I RESTA



Font: Dades de recollida selectiva, SARE, SA.

RESULTATS OBTINGUTS. SEGUIMENT DE DADES MENSUALS



Disminució de la generació de residus.

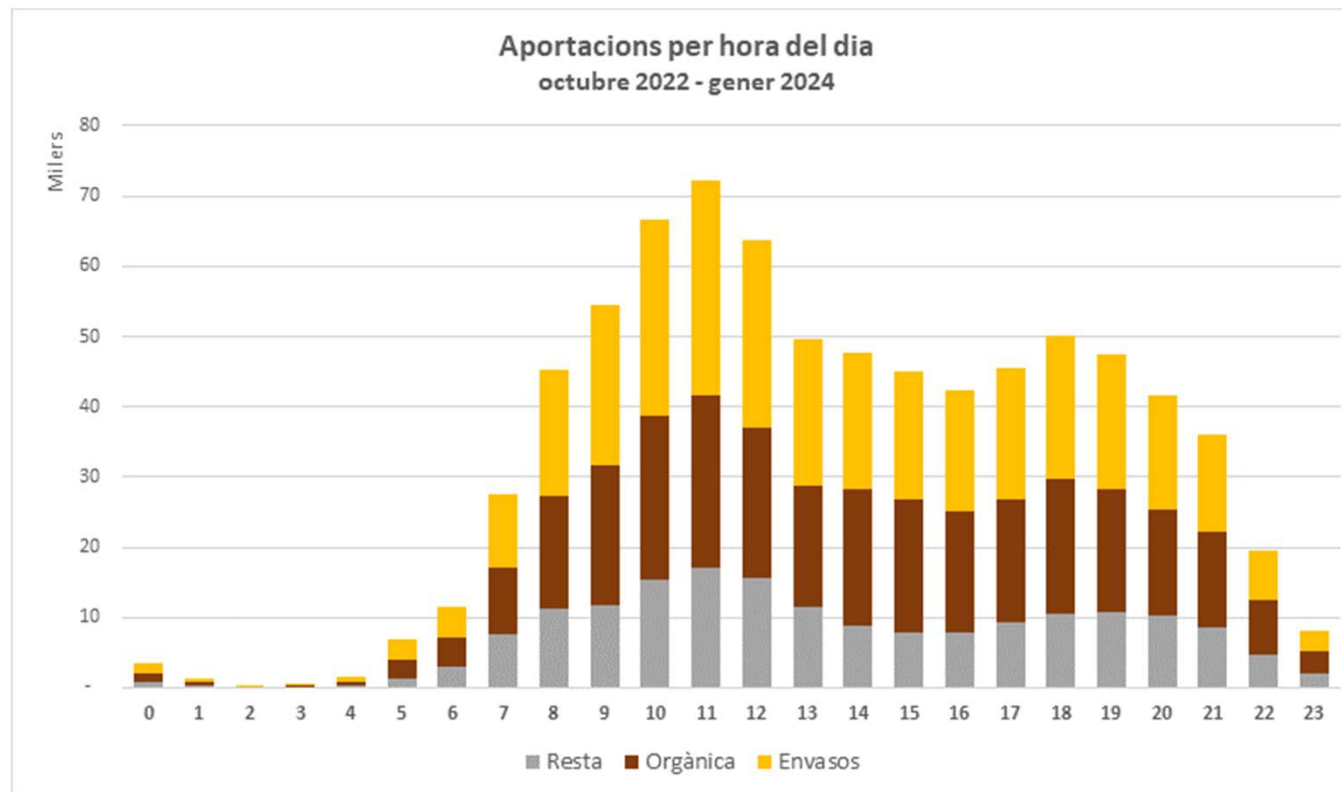
↓ **18,12% Oct. 2022 vs Oct. 2021**

	Envasos	FORM	Paper	Vidre	RMO
Octubre 2021	13.677	35.480	18.738	11.256	173.760
Octubre 2022	25.180	78.900	22.210	11.660	69.140
% diferència	84,1%	122,4%	18,5%	3,6%	-60,2%

RESULTATS OBTINGUTS. POTENCIALITAT DE LES DADES

Hora	Resta	Orgànica	Envasos
0	875	1.219	1.297
1	400	418	484
2	81	111	163
3	89	252	286
4	240	568	662
5	1.177	2.904	2.902
6	2.995	4.132	4.446
7	7.663	9.424	10.535
8	11.249	15.951	18.093
9	11.836	19.844	22.909
10	15.504	23.212	28.038
11	17.192	24.504	30.482
12	15.740	21.275	26.775
13	11.421	17.369	20.747
14	8.758	19.463	19.471
15	7.957	18.898	18.203
16	7.945	17.058	17.286
17	9.228	17.509	18.725
18	10.591	19.063	20.550
19	10.865	17.473	19.029
20	10.391	14.994	16.162
21	8.612	13.694	13.806
22	4.751	7.691	7.187
23	2.022	3.073	3.058

SWM – ID&A



Les aportacions es concentren a mig matí i a la tarda.

RESULTATS OBTINGUTS. POTENCIALITAT DE LES DADES

Aportacions octubre 2022-gener 2023

Per tipologia	cap aportació	amb aportacions	total usuaris	% cap aportació
AD (assimilable a domèstic)	243	71	314	77,39
DO (domèstic)	218	3.481	3.699	5,89
EM (equipament municipal)	26	90	116	22,41
GP (grans productors)	50	132	182	27,47
total	537	3.774	4.311	12,45

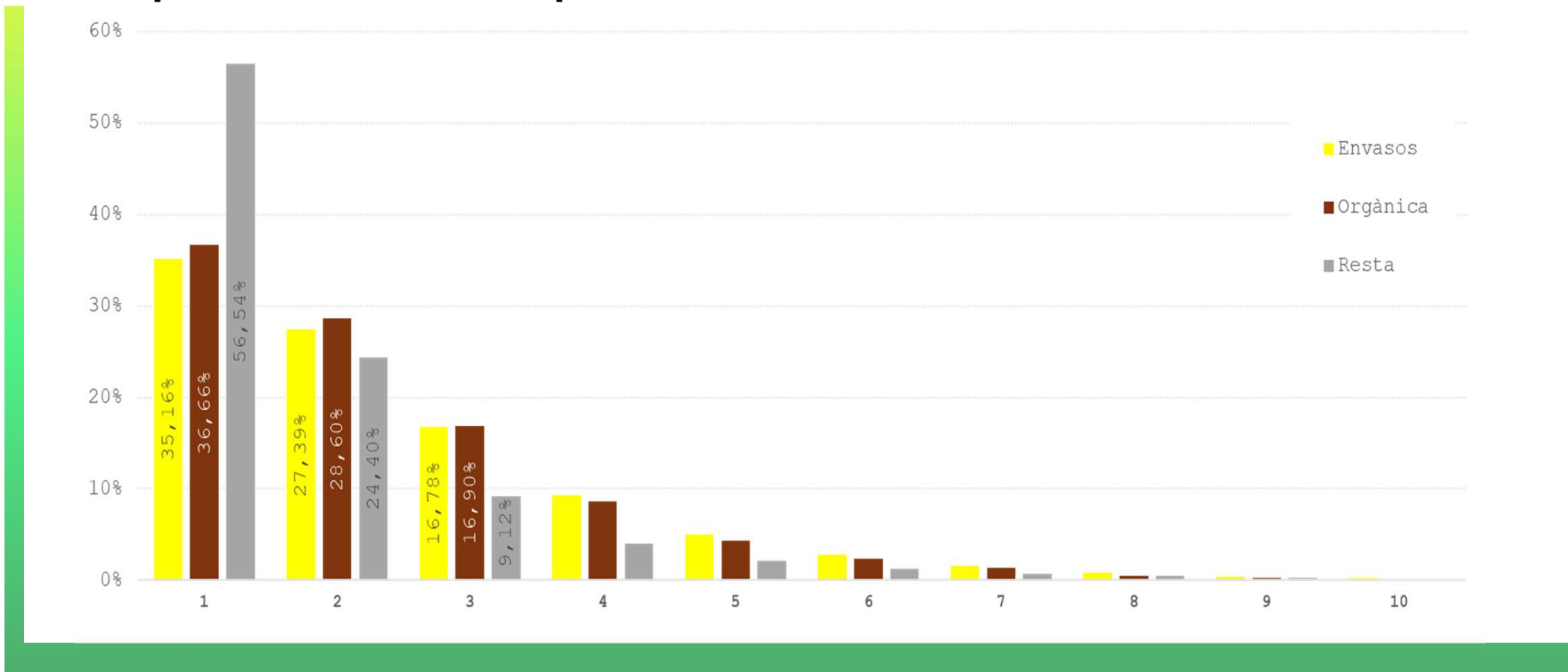
Es fa el seguiment de les aportacions dels diferents usuaris on un 5,89% no ha fet cap aportació (usuaris domèstics)

Mitjana de pes per aportacions. Octubre 2022-gener 2023

	Envasos	FORM (orgànica)	RMO (resta)
Octubre 2022	0,85	2,70	4,47
Gener 2024	1,00	3,53	1,81
% diferència	17,6%	30,7%	-59,5%

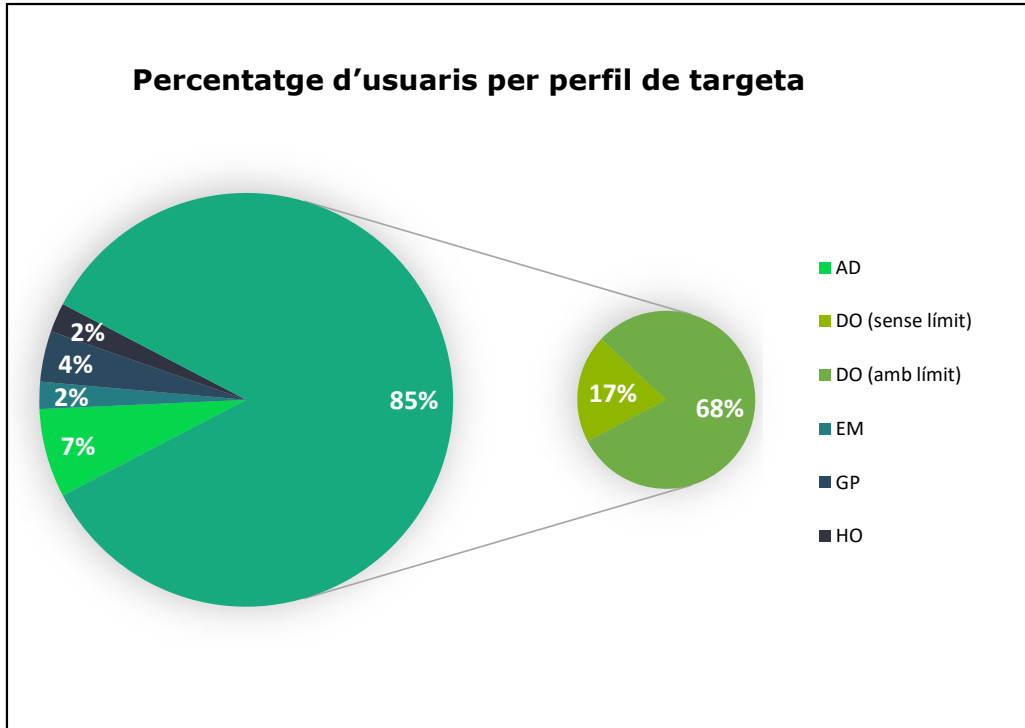
RESULTATS OBTINGUTS. POTENCIALITAT DE LES DADES

Aportacions setmanals per fracció

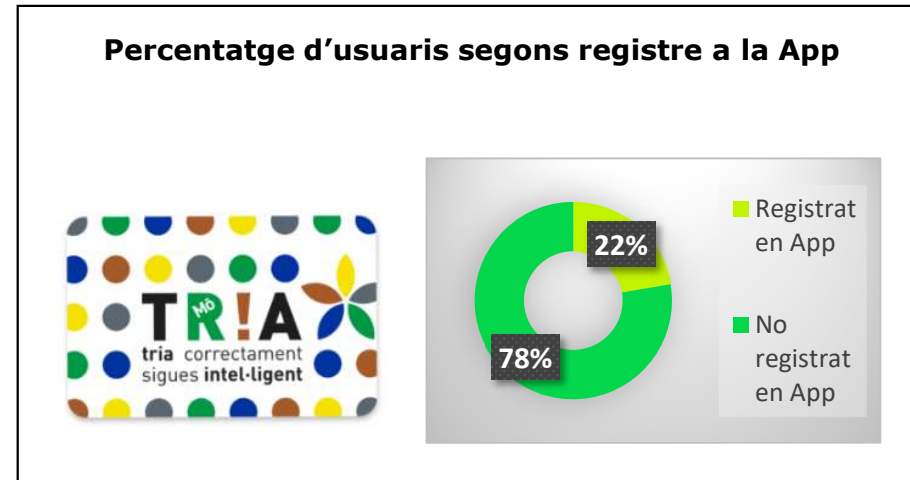


RESULTATS OBTINGUTS. POTENCIALITAT DE LES DADES

Percentatge d'usuaris per perfil de targeta

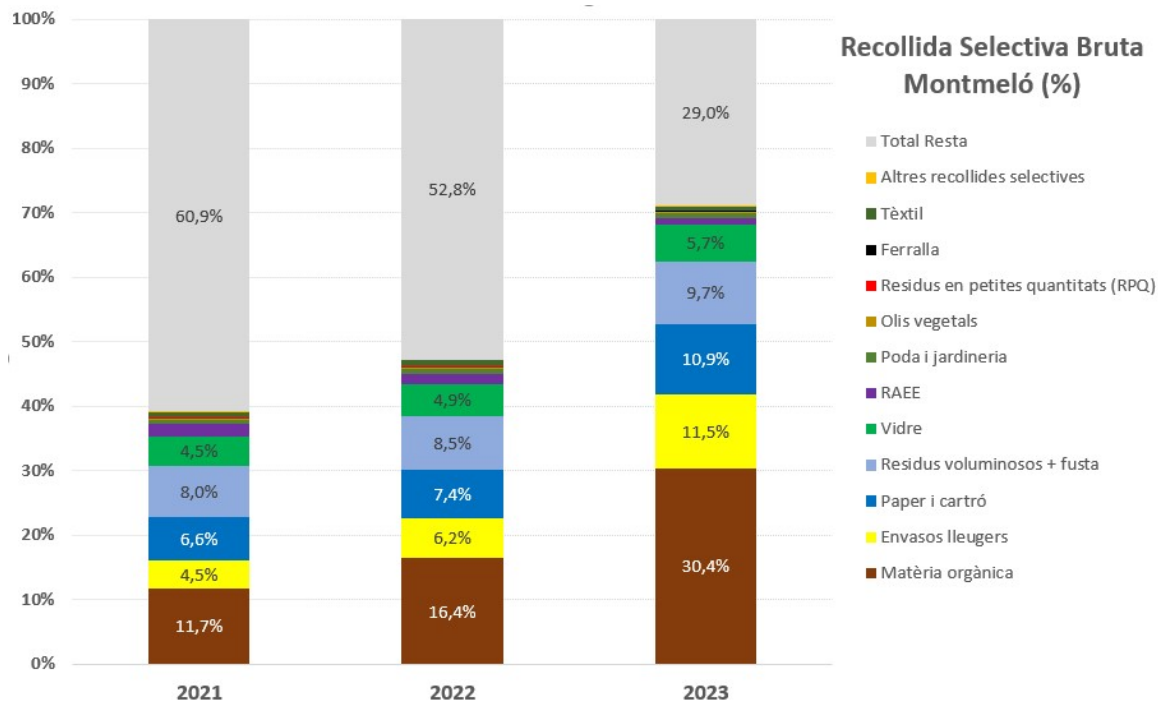


Percentatge d'usuaris segons registre a la App



RESULTATS OBTINGUTS. RECOLLIDA SELECTIVA BRUTA

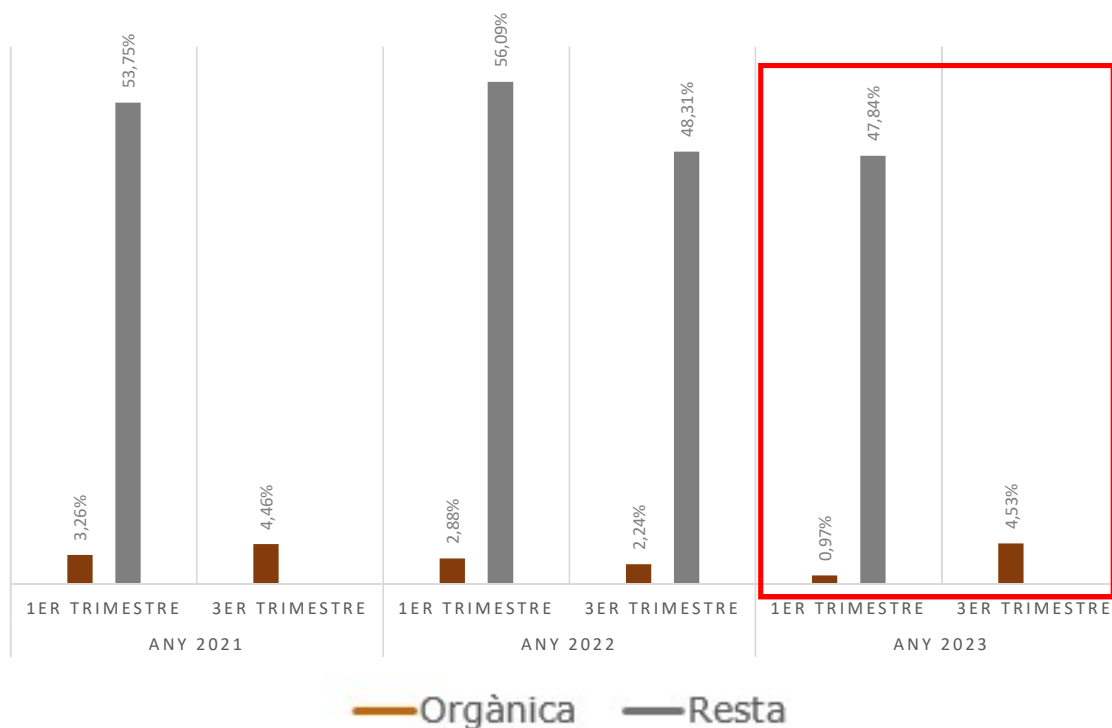
La recollida selectiva en el conjunt de l'any 2023 al municipi de Montmeló s'espera que sigui del 71%



Font: Estadístiques anuals, Agència de Residus de Catalunya, estadistiques.arc.cat

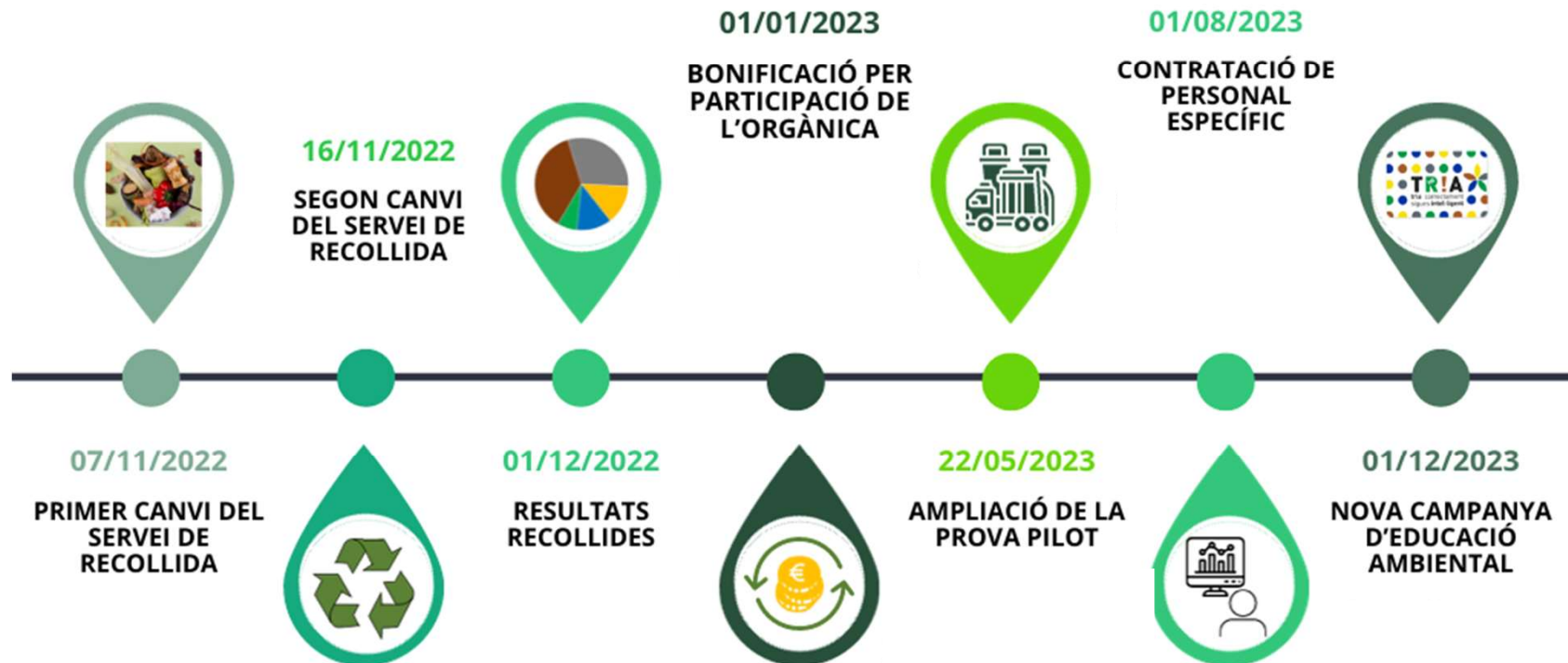
RESULTATS OBTINGUTS. IMPROPIS

RESULTAT CARACTERITZACIONS (% IMPROPIS 2021-2023)

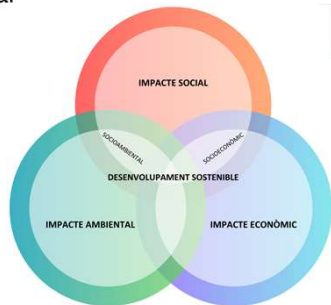


VECHA	TIPO DE RECOGIDA	CENTRO	%IMPROPIOS	PROMEDIO ANUAL SISTEMA CARGA LATERAL
19/04/2017	Carga Lateral	E.T. Granollers	27,386	30,437
26/04/2017	Carga Lateral	E.T. Granollers	31,728	
14/06/2017	Carga Lateral	E.T. Granollers	32,183	
19/07/2017	Carga Lateral	E.T. Granollers	34,431	
20/12/2017	Carga Lateral	E.T. Granollers	26,457	25,788
14/03/2018	Carga Lateral	E.T. Granollers	25,719	
11/04/2018	Carga Lateral	E.T. Granollers	27,975	
13/06/2018	Carga Lateral	E.T. Granollers	26,197	
31/10/2018	Carga Lateral	E.T. Granollers	23,261	19,690
16/01/2019	Carga Lateral	E.T. Granollers	22,613	
28/08/2019	Carga Lateral	E.T. Granollers	26,718	
16/10/2019	Carga Lateral	E.T. Granollers	9,738	16,928
13/05/2020	Carga Lateral	E.T Granollers	16,928	
24/02/2021	Carga Lateral	E.T Granollers	18,785	
03/07/2023	Carga Lateral	E.T Granollers	20,500	26,090
10/07/2023	Carga Lateral	E.T Granollers	31,680	

ACTUACIONS POSTERIORIS AL CANVI DE MODEL 2022 - 2023

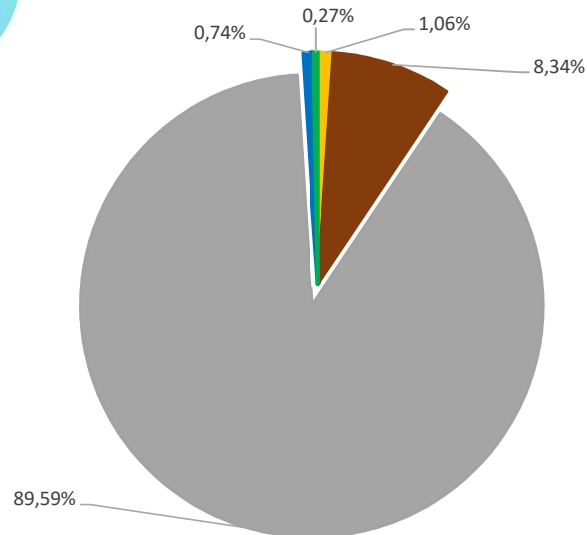


ANÀLISI DE LA SOSTENIBILITAT DEL MODEL

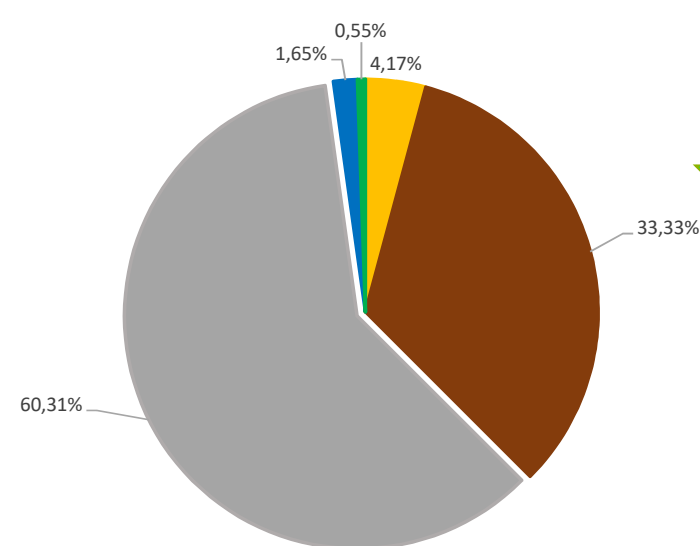


- ENVASOS
- ORGÀNICA
- RESTA
- PAPER
- VIDRE

Emissions CO2eq. 2021 (tones)



Emissions CO2eq. 2023 (tones)



43,97% de reducció de les emissions de tones de CO2 equivalent.

APRENTATGE DEL PILOT

- PLA DE COMUNICACIÓ
- CONSENS TÈCNIC I POLÍTIC
- DIMENSIONAR CORRECTAMENT EL MODEL O MODELS ÒPTIMS DE RECOLLIDA DE RESIDUS DEL MUNICIPI/CIUTAT

En el cas de voler implementar el model mitjançant contenidors d'alta eficiència és important disposar d'àrees complertes de les 5 fraccions principals així com disposar de recollida porta a porta dels grans productors.

- CAPACITAT D'ADAPTACIÓ DEL SERVEI DE RECOLLIDA DE RESIDUS A LES NECESSITATS
- FIABILITAT DE LA SOLUCIÓ TECNOLÒGICA, MANTENIMENT I SERVEI POSTVENDA
- SEGUIMENT I CONTROL DE DADES. RECURSOS TÈCNICS
- CAL VALORAR TOTS ELS INDICADORS DEL MODEL (ambiental, social i econòmic)

BLOC II. PLANTEJAMENT COMARCAL DE DESPLEGAMENT DE CONTENIDORS TANCATS

ACORD MARC PER AL SUBMINISTRAMENT, INSTAL·LACIÓ, INTEGRACIÓ, POSADA EN MARXA I MANTENIMENT D'UN SISTEMA D'IDENTIFICACIÓ I CONTROL D'ACCÉS A CONTENIDORS I/O SUBMINISTRAMENT I INSTAL·LACIÓ DE CONTENIDORS DE CÀRREGA LATERAL

Els licitadors havien d'aportar:

- Mostra de contenidors de paper/cartró (1 de cada model ofert). Entre 3 i 4 contenidors de fabricants diferents.
- Mostra de cada fabricant de contenidor ofert, amb el sistema d'identificació i control d'accés instal·lat.
- Sistema d'identificació i control d'accés per a instal·lar a 1 contenidor de càrrega posterior de 1.000-1.100 litres de resta amb pedal.
- Sistema d'identificació i control d'accés per a instal·lar a 1 contenidor de càrrega posterior de 660 litres d'orgànica.



PROCEDIMENT DE CONTRACTACIÓ – CONFIGURACIÓ DEL CONTRACTE



➤ **DOS OPCIONS D'ADHESIÓ:**

- 1. ADHESIO A AM → SAVO, SA, EXECUTA EL CONTRACTE BASAT**
- 2. ADHESIO A AM → AJUNTAMENT EXECUTA EL CONTRACTE BASAT. NOMÉS quan:**



- I. Per l'arrendament de contenidors de càrrega lateral.
- II. En casos excepcionals en que els ajuntaments disposin d'una subvenció per a la compra directa de contenidors o de sistema d'identificació i control de contenidors. En aquest cas, aquests ajuntaments ho podran fer a través de l'adhesió a l'acord marc i mitjançant la opció de compra efectuant el pagament directament, si és el cas, al subcontractista encarregat del sistema d'identificació i control de contenidors.

➤ **OPCIONES D'ADQUISICIÓ:**

- 1. Lloguer de contenidors i/o tecnologia durant 5 anys (60 quotes).
Opció de comprar els béns finalitzat el període de lloguer.**
- 2. Compra directa dels béns (s'executa directament amb els diferents subcontractistes)**

PROCEDIMENT DE CONTRACTACIÓ – OPCIONES DEL CONTRACTE



OPCIÓ COMPRA DIRECTA

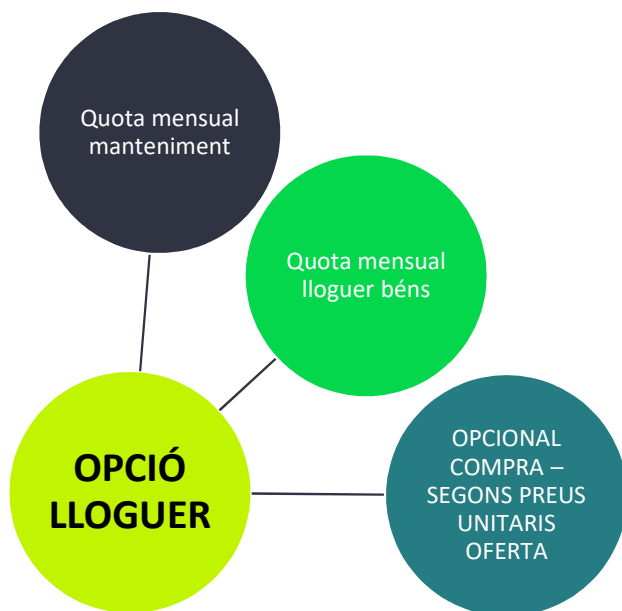
COMPRA DIRECTA (SISTEMA D'IDENTIFICACIÓ I CONTROL)

Concepte
Tancament de contenidor de càrrega lateral (hardware amb el pany electrònic).
Tancament de contenidor de càrrega posterior o soterrat (hardware amb el pany electrònic).
Tancament de contenidor (hardware sense el pany electrònic).
Subministrament de targetes. – no tenen quota de manteniment
Disseny, desenvolupament i implantació del software municipal que inclou els permisos per donar altes/baixes i gestionar obertures. Inclou App Municipis fins a 5.000 habitants.
Disseny, desenvolupament i implantació del software municipal que inclou els permisos per donar altes/baixes i gestionar obertures. Inclou App Municipis a partir de 5.000 habitants fins a 50.000 habitants.
Disseny, desenvolupament i implantació del software municipal que inclou els permisos per donar altes/baixes i gestionar obertures. Inclou App. Municipis de més de 50.000 habitants.

COMPRA DIRECTA (CONTENIDORS)

Concepte	FABRICANT 1	FABRICANT 2	FABRICANT 3
Resta / envasos / paper-cartró, inclòs el centrador	X	X	NO INCLÒS
Orgànica / vidre, inclòs el centrador	X	X	X
Pedal	X	X	X
Maneta	X	X	X
Vacri	X	X	X

PROCEDIMENT DE CONTRACTACIÓ – OPCIONES DEL CONTRACTE



Lloguer béns objecte de l'Acord marc (SISTEMA D'IDENTIFICACIÓ I CONTROL)			
Concepte	Lloguer	Manteniment	
Tancament de contenidor de càrrega lateral (hardware amb el pany electrònic).	X	X	
Tancament de contenidor de càrrega posterior o soterrat (hardware amb el pany electrònic).	X	X	
Tancament de contenidor (hardware sense el pany electrònic).	X	X	
Subministrament de targetes. – no tenen quota de manteniment	X	--	
Disseny, desenvolupament, integració i implantació del software central de gestió que inclou quadre de comandament, disseny web, App, formació.	X	X	
Disseny, desenvolupament i implantació del software municipal que inclou els permisos per donar altes/baixes i gestionar obertures. Inclou App Municipis fins a 5.000 habitants.	X	X	
Disseny, desenvolupament i implantació del software municipal que inclou els permisos per donar altes/baixes i gestionar obertures. Inclou App Municipis a partir de 5.000 habitants fins a 50.000 habitants.	X	X	
Disseny, desenvolupament i implantació del software municipal que inclou els permisos per donar altes/baixes i gestionar obertures. Inclou App. Municipis de més de 50.000 habitants.	X	X	
Opció compra directa béns objecte de l'acord marc (CONTENIDORS)			
	FABRICANT 1	FABRICANT 2	FABRICANT 3
Resta / envasos / paper-cartró, inclòs el centrador	X	X	No inclòs AM
Orgànica / vidre, inclòs el centrador	X	X	X
Pedal	X	X	X
Maneta	X	X	X
Vacri (no té quota manteniment)	X	X	X

MOLTES GRÀCIES



Lourdes Ariza Vilches

Directora de l'Àrea de Negoci

Camí Ral s/n, Granollers (08401) - Tel. 93 870 87 53

Mòbil: 673 956 209 arizavl@savosa.cat

www.savosa.cat | [@cresidusvo](https://twitter.com/cresidusvo) | [LinkedIn cresidusvo](https://www.linkedin.com/company/cresidusvo)

#CResidusVO

#MinimitzarResidus

#MaximitzarRecursos