



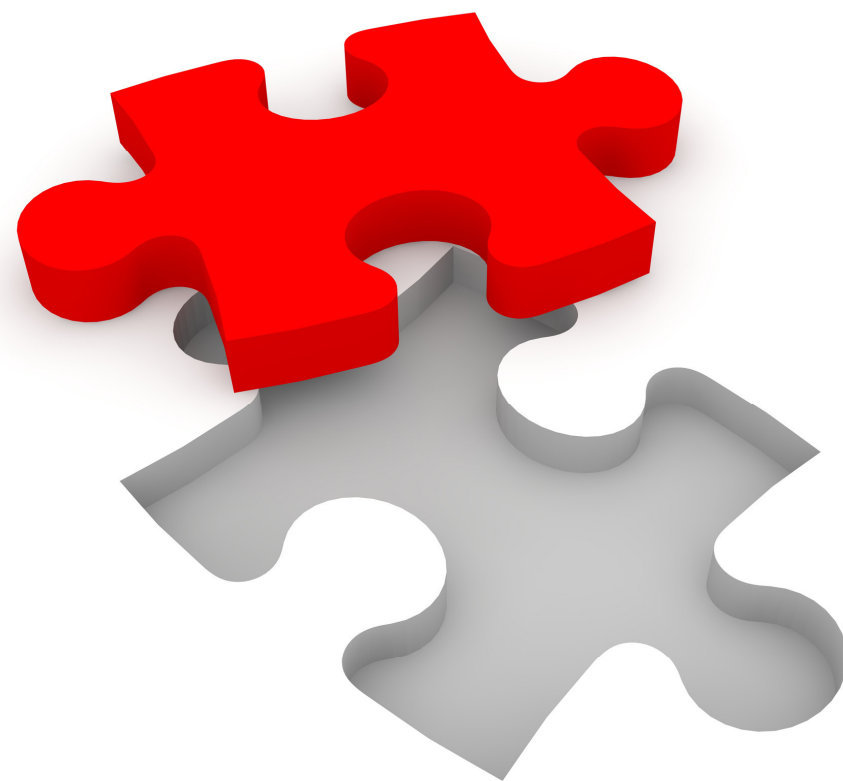
# ANY 2020



Questionari per  
avaluar l'estat actual  
de la recollida  
selectiva dins d'alguns  
edificis que depenen  
de la Generalitat

## ES DETECTEN MANCANCES

- Manca d'informació
- Manca de coordinació d'alguns aspectes fonamentals



- 
- Serveis Centrals i Conselleria del Departament d'Acció Climàtica, Alimentació i Agenda Rural
  - Serveis Territorials a Barcelona
  - Serveis Territorials a Lleida
  - Serveis Territorials a Tarragona
  - Servei Meteorològic de Catalunya
  - Agència Catalana de l'Aigua
  - Agència de Residus de Catalunya



ENTORNa3  
projectes socioambientals

# DIAGNOSI DE 7 EDIFICIS

---



*Persona responsable de la  
gestió de l'edifici*



**CONTRACTE DE  
GESTIÓ DE  
RESIDUS**



**CONTRACTE DE  
NETEJA**

# CONTRACTE DE GESTIÓ DE RESIDUS



Conèixer la gestió de les diferents fraccions

- Pública
- Privada



## GESTIÓ PRIVADA



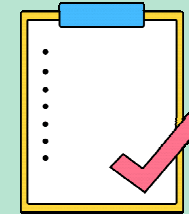
Comprovar la documentació de la gestió de residus



[Residus orgànics de comerços i serveis](#)



## GESTIÓ PRIVADA



Comprovar l'acceptació de tots els residus generats "Paper eixugamans"

# CONTRACTE DE NETEJA



Formació amb  
relació a la  
prevenció i la  
recollida selectiva



Circuit del buidatge  
de les papereres  
fins al punt  
d'emmagatzematge  
final



Revisar quina  
tipologia de bosses  
marca el contracte.



## IMPLANTACIÓ EN 4 FASES

- Diagnosi
- Adquisició del material necessari
- Implementació
- Sessió formativa i informativa



# EL PROJECTE

## Recollida selectiva als edificis d'oficines



Donada la responsabilitat que té el sector públic com a impulsor dels canvis que es volen en la societat, essent un agent exemplificador de bones pràctiques i tenint en compte que els edificis públics són grans generadors, com són tots els edificis d'oficines, s'ha vist la necessitat de realitzar accions de formació i comunicació per tal de fomentar la prevenció i la recollida selectiva dels residus generats als edificis de la Generalitat de Catalunya.

Amb la finalitat d'elaborar aquestes accions de formació i comunicació, s'ha fet una diagnosi de l'estat actual de les mesures de prevenció i de la recollida selectiva de residus en alguns edificis de la Generalitat, on s'ha detectat les principals mancances, i s'han fet propostes de millora.

Aquesta informació ha permès elaborar un seguit d'actuacions enfocades en la millora de la prevenció en la generació de residus i la recollida selectiva que són de caràcter transversal, i que poden ser d'utilitat per a tots els edificis d'oficines.

Aquesta proposta de millora s'implementa en 4 etapes:

Etapa número 1: Anàlisi



Etapa número 2: Adquisició



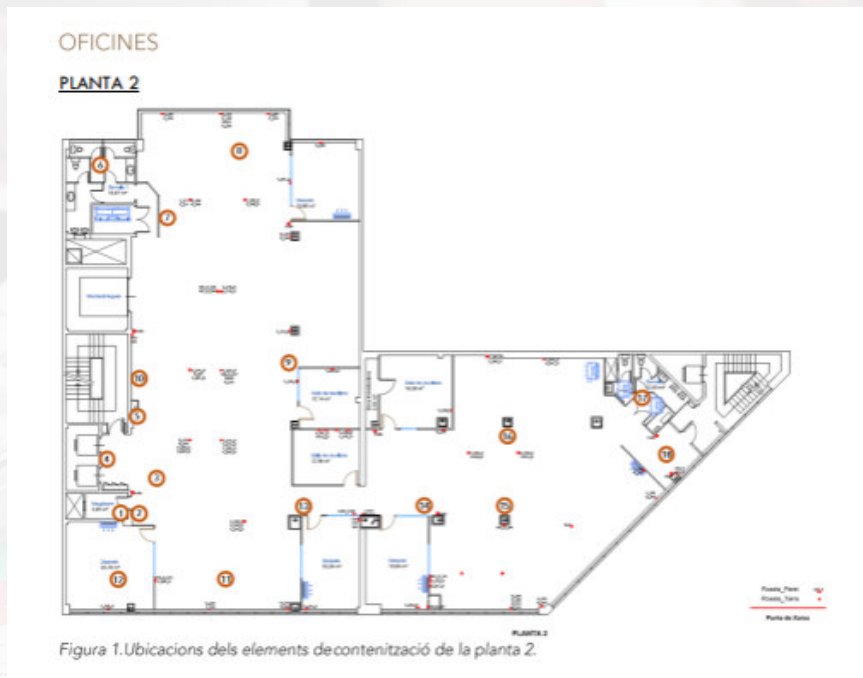
Etapa número 3: Implementació



Etapa número 4: Sessió formativa i informativa



# • DIAGNOSI



**PLANTA 2**

Ubicació	Fracció	Quantitat	Element contenització	Volum	Bossa color fracció	Rètol de fracció en element	Correcta separació
1	Tònners	1	Paperera cartró	75 l	No bossa	Sí	Sí
2	Paper-cartró	1	Paperera cartró	75 l	Sí	Sí	Sí
3	Envasos	1	Paperera plàstic	60 l	Bossa negra	No	Buides
4	Resta	1	Paperera paret	25 l	No bossa	No	Buides
5	Piles	1	Cont. de piles	--	--	No	Sí
6	Resta	3	Paperera WC	30 l	Sí	No	--
7	Paper-cartró	1	Paperera cartró	75 l	Sí	Sí	Sí
8	Paper-cartró	1	Paperera cartró	75 l	Sí	Sí	Sí
	Envasos	1	Paperera cartró	75 l	Sí	Sí	Sí
9	Paper-cartró	1	Paperera cartró	75 l	Sí	Sí	No, bastonets fusta
	Envasos	1	Paperera cartró	75 l	Sí	Sí	No, gots café
10	Paper-cartró	1	Paperera cartró	75 l	Sí	Sí	Sí
11	Resta	2	Paperera sota taula	25 l	Sí	No	Buides
12	Paper-cartró	1	Paperera cartró	75 l	Sí	Sí	Sí
	Resta	1	Paperera sota taula	25 l	Sí	No	Buides
13	Envasos	1	Paperera cartró	75 l	Sí	Sí	Sí
14	Paper-cartró	1	Paperera cartró	75 l	Sí	Sí	Sí
15	Envasos	1	Paperera cartró	75 l	Sí	Sí	No, gots i bastonets fusta
	Resta	1	Paperera sota taula	25 l	Sí	No	No, gots i bastonets fusta
16	Paper-cartró	1	Paperera cartró	75 l	Sí	Sí	Sí
	Resta	2	Paperera sota taula	25 l	Sí i no bossa	No	No, envasos
17	Resta	3	Paperera WC	30 l	Sí	No	--
	Paper-cartró	1	Paperera cartró	75 l	Sí	Sí	Sí
18*	Envasos	1	Paperera cartró	75 l	Sí	Sí	No
	Resta	1	Paperera plàstic	60 l	Sí	No	Buides

\* també hi ha una paperera trifracció (envasos, paper-cartró i orgànica-resta)

Taula 2. Característiques de les ubicacions dels elements de contenització de la planta 2.

- Inventariar:
- Els elements de contenització
- Les mesures de prevenció aplicades

## 2. Premisses

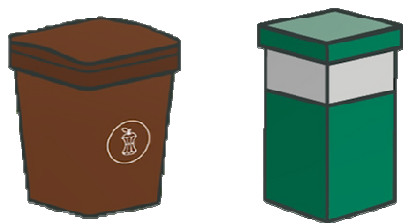
- Minimització de residus
- Obligació de separar totes les fraccions

# 2. ADQUISICIÓ DE MATERIAL



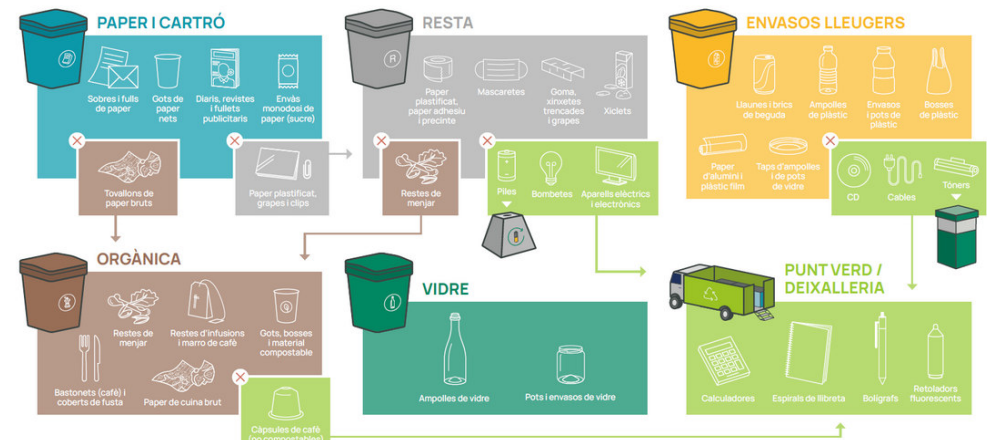
[Sol·licitar a l'ARC](#)

Sol·licitar a ECOEMBES



- Ajuntament
- Gestor
- Mitjans propis

## SEPAREM CORRECTAMENT ELS RESIDUS



[Preparació dels càrtels informatius](#)

# 3. IMPLEMENTACIÓ

- [Recull d'actuacions](#)
- [Propostes de missatges](#)

Proposta  
d'actuacions  
de millora

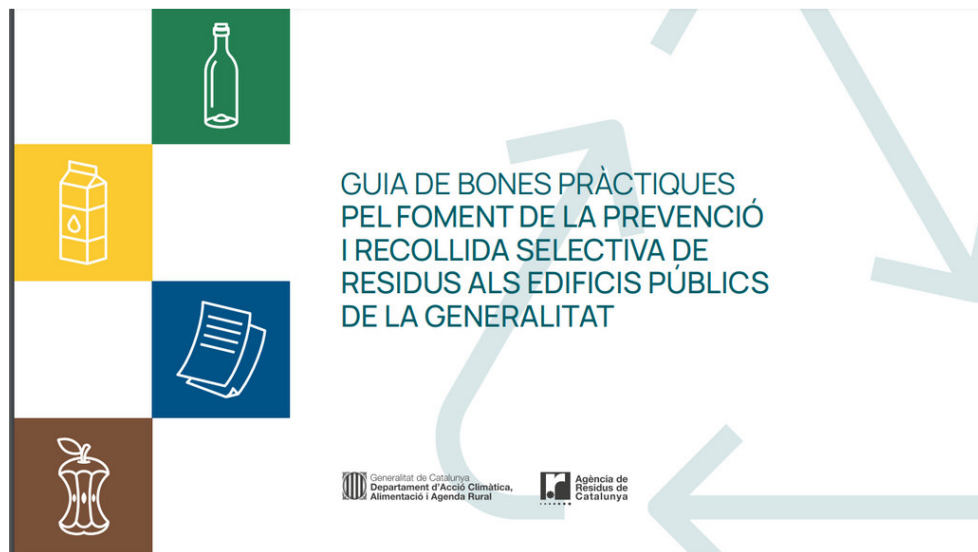


PREVENCIÓ DE LA GENERACIÓ DE RESIDUS

FOMENT DE LA RECOLLIDA SELECTIVA

# 4. FORMACIÓ

## Sessió formativa i informativa



**GRÀCIES  
PER  
L'ATENCIÓ**



**Agència de  
Residus de  
Catalunya**