

PROMOCIÓ DE L'ÚS D'ENVASOS REUTILITZABLES. EXEMPLE D'IMPLEMENTACIÓ

“Buying circular packaging”: prova pilot d'envasos reutilitzables a les botigues Ametller Origen (Barcelona)

Descripció

El Grup Ametller Origen és un grup empresarial format per més de 120 punts de venda emplaçats a Catalunya especialitzats en la distribució de productes alimentaris. En aquest context, l'any 2022 l'entitat va impulsar la iniciativa “Buying circular packaging” amb la col·laboració de l'empresa de producció i distribució de productes làctics Letona.

Concretament, el 5 d'abril de 2022 es va iniciar una prova pilot, que encara es manté vigent, en la qual les botigues Ametller Origen venen ampelles de llet de la marca Letona amb la possibilitat de ser retornades al mateix establiment. Aquest projecte busca establir un circuit circular, amb l'objectiu d'allargar la vida útil de l'envàs fins a 30 vegades.



Figura 1. Cartell informatiu sobre la prova pilot "Buying circular packaging". Font: Ametller Origen, 2023.



Per participar en el sistema de reutilització, els clients han de comprar l'envàs a la botiga col·laboradora d'Ametller Origen. Un cop el client consumeix el producte, ha de retornar l'ampolla de llet buida i neta a la botiga col·laboradora. Això permet al client rebre una bonificació econòmica o un descompte en la següent compra de llet Letona. Així mateix, el cost total del producte és d'1,84 euros, i en el moment en què els clients retornin l'envàs, aquests poden optar entre una bonificació de 0,45 euros o bé, pagar 1,39 euros en la següent compra de l'ampolla de llet.

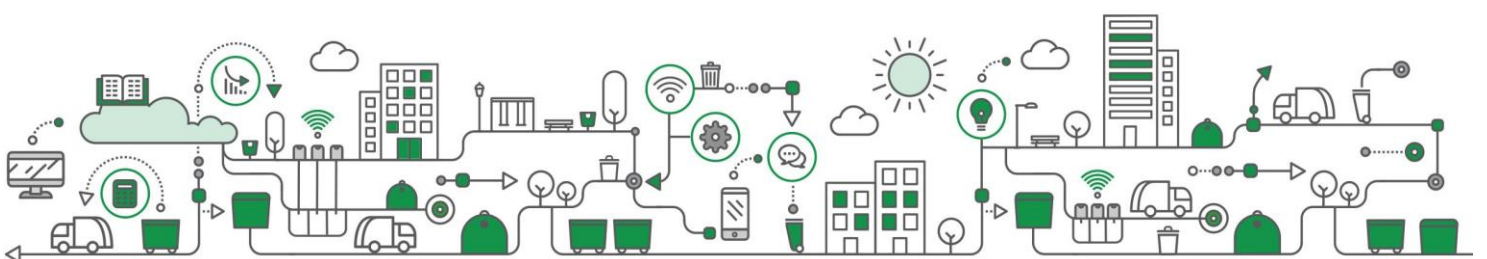
Mitjançant aquest procés s'obté un registre de les ampolles retornades i aquestes es dipositen en una caixa blava situada al costat de la zona de pagament.



Figura 2. Cartell i caixa situats en la zona de retorn d'envasos. Font: Ametller Origen, 2023.

Un cop completada la capacitat d'emmagatzematge de les ampolles retornades, es du a terme una recollida per part del proveïdor. En la mateixa visita en què el proveïdor lliura les ampolles plenes, recull els envasos buits. Aquests es traslladen a les instal·lacions de neteja de la planta Cacaolat, ubicada a Santa Coloma de Gramenet (Barcelona), on són sotmesos a un procés de neteja juntament amb les caixes blaves de retorn. Les ampolles usades entren a una màquina rentadora especialitzada on es sotmeten a diferents tractaments.

Les ampolles higienitzades són omplertes amb llet de la marca Letona i redistribuïdes a les botigues Ametller Origen per a la seva comercialització. Aquest procés es pot dur a terme fins a un màxim de 30 vegades abans de perdre les seves propietats. En aquest sentit, no es



fa un seguiment del número de vegades que es reutilitza cada envàs, però, a través d'un control de qualitat, es determina la seva idoneïtat per a la reintroducció al circuit comercial.



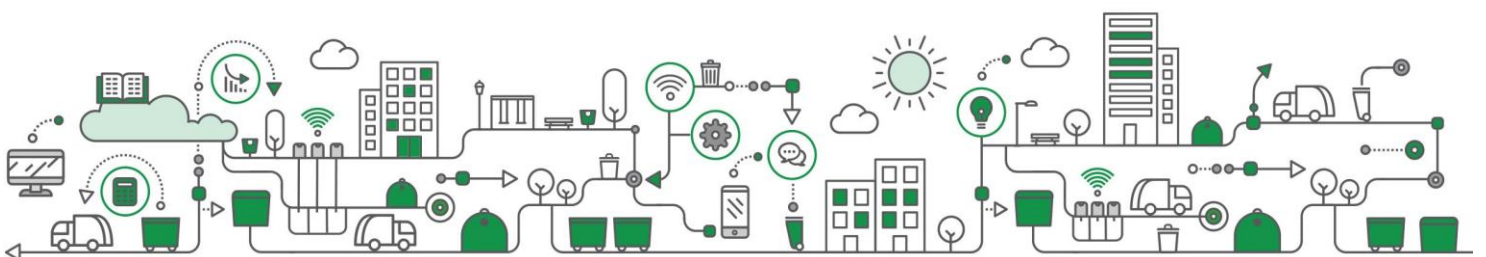
Figura 3. Sistema de depòsit, devolució i retorn proposat per la iniciativa "Buying Circular Packaging". Font: Ametller Origen, 2023.

Aquesta prova pilot està activa en un total de 15 botigues emplaçades a la ciutat de Barcelona (1.636.193 habitants¹).

Nombre 1	Calle y número	Código postal	Población
BCN-3 Pi i Margall	Pi i Margall 29-31	8024	Barcelona
BCN-8 Trav. Gràcia	Travessera de Gràcia 85	8021	Barcelona
BCN-9 València	València 184	8011	Barcelona
BCN-12 Collblanc	Sants 386	8903	Barcelona
BCN-15 Padilla	Cl. Padilla 230	8013	Barcelona
BCN-16 Roselló	Cl. Roselló 298	8037	Barcelona
BCN-19 Turó Park	Cl. Calvet 33-37, BXS	8021	Barcelona
BCN-21 Rambla Poble Nou	Rambla del Poble Nou 124	8018	Barcelona
BCN-25 Calàbria	Calabria 123-125	8015	Barcelona
BCN-29 Girona	C/ Girona, 5	8010	Barcelona
BCN-30 Numància	Numància 47-53	8029	Barcelona
BCN-33 Mandri	Mandri 52	8022	Barcelona
BCN-43 Manuel Girona	Passeig Manuel Girona 51	8034	Barcelona
BCN-47 Còrsega 2	Carrer Còrsega 665	8026	Barcelona
BCN-48 Icaria	Avda. d'Icària 146 baixos	8005	Barcelona

Figura 4. Llistat de les botigues col·laboradores del projecte "Buying circular packaging". Font: Ametller Origen, 2023.

¹ Idescat, 2022.

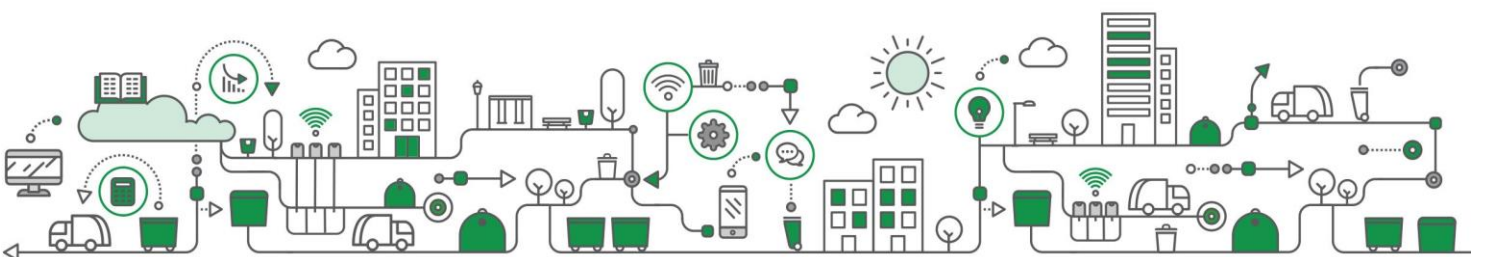


Des de la posada en marxa de la iniciativa, s’han distribuït elements comunicatius a les ampolles, com collarins. Aquests proporcionen informació sobre els beneficis de retornar l’envàs, així com promocions destinades a incentivar als clients a participar en la iniciativa.



Figura 5. Collarins d'ampolla amb informació sobre la iniciativa "Buying circular packaging". Font: Ametller Origen, 2023.

A més dels collarins de les ampolles, s’inclouen uns díptics a les caixes blaves de retorn amb informació sobre els beneficis i les promocions de la iniciativa. Una de les promocions consisteix en el regal d’un tap de silicona reutilitzable amb la compra d’una ampolla retornable i, amb la compra de sis ampolles, la botiga ofereix una bossa de nanses reutilitzable a mode d’obsequi.



AMETLLER ORIGEN | **letona**
DES DE 1923

Retorna les ampolles de vidre

#Llavor114
Suma't a la reutilització i dona una nova vida als envasos de vidre!

Abonament de **0,45€ per ampolla**

Retorna les ampolles Letona buides i netes en aquesta botiga perquè siguin reutilitzades i obtindràs un abonament de **0,45€ per ampolla**

Comprant 1 ampolla
Tap de silicona de regal!

Comprant 6 ampolles
Bossa de nanses reutilitzable de regal!

Retornem les ampolles per tornar-les a omplir de llet tancant el cercle amb un circuit circular de l'envàs.

Més informació **femcami.org**

Figura 6. Díptic informatiu amb informació sobre la promoció de la iniciativa "Buying circular packaging". Font: Ametller Origen, 2023.

La iniciativa ha rebut el suport per part de l'Agència de Residus de Catalunya, el Departament d'Empresa i Coneixement i el Departament d'Acció Climàtica, Alimentació i Agenda Rural (Generalitat de Catalunya), mitjançant la concessió de la subvenció "Ajuts per a projectes de foment de l'economia circular", amb l'objectiu d'impulsar projectes que promoguin l'ús eficient dels recursos.

Per últim, *Buying circular packaging* ha estat presentat en diversos esdeveniments com "Circular Heroes", estudi d'ecoinnovació de l'ecologia industrial amb l'assistència de 20 empreses. A més, durant l'any 2023, s'ha exposat la iniciativa en jornades de sostenibilitat d'envasos, com ara "Pick and Pack 2023", així com la Jornada de Sostenibilitat organitzada per l'Associació de Fabricants i Consumidors (AECOC).

Resultats

Des de la implementació de la iniciativa, el 5 d'abril de 2022 fins a l'octubre de 2023, s'han retornat un total de 4.735 ampolles a les 15 botigues col·laboradores, amb una taxa de retorn del 43%. Les botigues que han registrat el percentatge més gran de retorn són: Travessera de Gràcia, Còrsega i Calàbria, totes tres ubicades al centre de Barcelona.



Codi d'ubicació	% retorn
T042	45%
T065	28%
T066	47%
T076	51%
T210	62%
T211	14%
T218	7%
T226	7%
T233	57%
T238	27%
T239	48%
T243	21%
T258	25%
T266	70%
T267	68%

Total retorn	
4735 ampolles	43%

Figura 7. Taxa de retorn de la iniciativa "Buying circular packaging". Font: Ametller Origen, 2023.

El retorn dels envasos ha mostrat variacions, amb descensos durant els mesos d'estiu. Aquesta reducció és conseqüència de la campanya de comunicació del llançament, ja que s'estima un retorn òptim passat els 3 mesos. D'altra banda, s'han registrat increments durant la primavera i la tardor. A més, s'ha observat un augment en el percentatge de retorn en els últims mesos analitzats (setembre i octubre de 2023), a causa de la familiarització dels clients amb el sistema de retorn d'envasos.

En relació a les incidències sorgides en el desenvolupament del projecte, després dels sis primers mesos de projecte, es va identificar un problema amb els collarins, ja que alguns es trencaven a l'hora de col·locar-los o manipular les ampolles. A conseqüència d'això, es va optar per substituir els collarins per uns petits cartells informatius (*stoppers*) amb l'objectiu de garantir la visibilitat de la informació que arriba al consumidor, i millorar la facilitat de manipulació dels treballadors a l'hora de col·locar-los.





Figura 8. Cartell informatiu del projecte "Buying circular packaging". Font: Ametller Origen, 2023.

A mode de conclusió general, els principals avantatges que comporta aquesta iniciativa són els següents:

- **Compliment amb les regulacions previstes en el Reial decret 1055/2022:** la iniciativa està alineada amb les noves regulacions en matèria de generació de residus.
- **Estalvi d'energia i recursos naturals:** la reutilització de l'envàs de fins a 30 vegades representa un estalvi dels recursos naturals i d'energia, a més d'una reducció d'emissió de gasos efecte hivernacle en la fabricació i producció dels envasos.

Per altra banda, les principals barreres identificades a l'hora de desenvolupar la iniciativa són les següents:

- **Comportament del consumidor:** els consumidors tenen una tendència a utilitzar envasos d'un sol ús i dipositar-los als contenidors en lloc de retornar-los a la botiga. Canviar aquest comportament és fonamental per incrementar les taxes de retorn a les botigues col·laboradores.
- **Cost econòmic elevat:** la implementació d'un sistema de retorn d'envasos, té un cost econòmic elevat a causa de les diferents despeses addicionals per a l'empresa que ho desenvolupa, com la neteja d'envasos, acords amb altres empreses, bonificació al client per retornar les ampolles, etc.



De cara a futur, Ametller Origen té la intenció de continuar impulsant la circularitat d'envasos durant l'any 2024. Aquest compromís es materialitzarà a través d'un nou projecte en col·laboració amb Flax&Kale, una empresa que comercialitza productes alimentaris respectuosos amb el medi ambient. En aquest cas, s'utilitzarà el mateix pla de treball que en la iniciativa *Buying circular packaging*. Es durà a terme uns anàlisi de productes amb potencial de circularitat, acompanyat d'un estudi de viabilitat tècnica, econòmica i ambiental. Aquest procés culminarà amb el desenvolupament d'una nova prova pilot de retorn d'envasos.

Bibliografia i enllaços d'interès

- Pàgina web "Ametller Origen": <https://www.ametllororigen.com/es/>

Més informació

Ametller Origen

Contacte: Amaya Prat

Correu electrònic: aprat@casaametller.net

